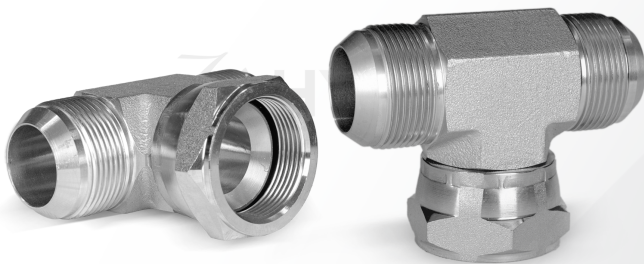


## CERTIFICADO DE QUALIDADE

### ADAPT. - TEE MACH. FIXO UNF JIC 37° - CENTRAL FÊM. GIRA. UNF JIC 37°

Possuímos uma variada linha de adaptadores hidráulicos que atendem às necessidades e exigências do mercado, dentre eles: Adaptadores BSI (NPTF, BSPP ou BSPT.), Adaptadores ORFS (ISO 8434-3 e SAE J1453), Adaptadores SAE (JIC 37° ISO 8434-2 e SAE J51).



## DESCRIÇÃO DO PRODUTO

**ADAPTADOR - TEE MACHO FIXO UNF JIC 37° - CENTRAL FÊMEA GIRATÓRIA UNF JIC 37°**

Vedação JIC (Joint Industry Conference). Sede 37°

CÓD. HYLK	ROSCA A	FPP	ROSCA B	FPP	ROSCA C	FPP	SEXTAVADO	QTD. POR EMBALAGEM
HAMJ04FJ04MJ04	7/16	20	7/16	20	7/16	20	11	10
HAMJ05FJ05MJ05	1/2	20	1/2	20	1/2	20	14	10
HAMJ06FJ06MJ06	9/16	18	9/16	18	9/16	18	14	10
HAMJ08FJ08MJ08	3/4	16	3/4	16	3/4	16	19	10
HAMJ10FJ10MJ10	7/8	14	7/8	14	7/8	14	22	6
HAMJ12FJ12MJ12	1.1/16	12	1.1/16	12	1.1/16	12	27	6
HAMJ16FJ16MJ16	1.5/16	12	1.5/16	12	1.5/16	12	33	6
HAMJ20FJ20MJ20	1.5/8	12	1.5/8	12	1.5/8	12	41	2

**Linha de Mangueiras:** A mangueiras HYLK / LEMMAN seguem as normas internacionais de fabricação conforme aplicado a cada tipo de flexível. Testes de aprovação de produção, composição química, resistência a ozônio, resistência a tração, alongamento, pressão de trabalho e de ruptura certificam sua conformidade. As informações constam na tabela acima.

## **CERTIFICADO DE QUALIDADE**

**Linha de Conexões:** O processo de fabricação segue as normas técnicas internacionais de construção de conexões hidráulicas assim como roscas e vedações de cada linha. Aprovados conforme ensaios e salt spray test, que atestam sua conformidade. As informações de cada modelo/medida constam na tabela acima.

Todos os produtos possuem garantia de qualidade contra qualquer tipo de avaria e defeitos de fabricação.

Os certificados podem sofrer alterações conforme atualização de normas e controle de qualidade, por isso certifique-se de que o certificado esteja válido.