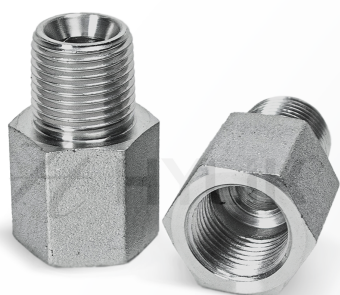


CERTIFICADO DE QUALIDADE

ADAPTADOR - RETO MACHO FIXO NPTF 30° X FÊMEA FIXA NPTF 30° (BUCHA DE REDUÇÃO)



Possuímos uma variada linha de adaptadores hidráulicos que atendem às necessidades e exigências do mercado, dentre eles: Adaptadores BSI (NPTF, BSPP ou BSPT.), Adaptadores ORFS (ISO 8434-3 e SAE J1453), Adaptadores SAE (JIC 37° ISO 8434-2 e SAE J51).



DESCRIÇÃO DO PRODUTO

ADAPTADOR - RETO MACHO FIXO NPTF 30° X FÊMEA FIXA NPTF 30° (BUCHA DE REDUÇÃO)

Norma SAE J516/514 - Rosca NPTF (National Pipe Thread for Fuel).

CÓD. HYLIK	ROSCA E	FPP	ROSCA F	FPP	SEXTAVADO	QTD. POR EMBALAGEM
HAMN02FN02	1/8	27	1/8	27	17	10
HAMN02FN04	1/8	27	1/4	18	19	10
HAMN02FN06	1/8	27	3/8	18	24	10
HAMN04FN02	1/4	18	1/8	27	17	10
HAMN04FN04	1/4	18	1/4	18	19	10
HAMN04FN06	1/4	18	3/8	18	24	10
HAMN04FN08	1/4	18	1/2	14	30	10
HAMN06FN02	3/8	18	1/8	27	19	10
HAMN06FN04	3/8	18	1/4	18	19	10
HAMN06FN06	3/8	18	3/8	18	24	10
HAMN06FN08	3/8	18	1/2	14	30	10
HAMN08FN04	1/2	14	1/4	18	24	10
HAMN08FN06	1/2	14	3/8	18	24	10
HAMN08FN08	1/2	14	1/2	14	30	10
HAMN08FN12	1/2	14	3/4	14	36	6
HAMN12FN06	3/4	14	3/8	18	27	6
HAMN12FN08	3/4	14	1/2	14	27	6

CERTIFICADO DE QUALIDADE

HAMN12FN12	3/4	14	3/4	14	36	6
HAMN12FN16	3/4	14	Z1	11.5	41	6
HAMN16FN04	1	11.5	1/4	18	36	6
HAMN16FN06	1	11.5	3/8	18	36	6
HAMN16FN08	1	11.5	1/2	14	36	6
HAMN16FN12	1	11.5	3/4	14	36	6
HAMN16FN16	1	11.5	1	11.5	41	6
HAMN16FN20	1	11.5	1.1/4	11.5	50	2
HAMN20FN12	1.1/4	11.5	3/4	14	46	2
HAMN20FN16	1.1/4	11.5	1	11.5	46	2
HAMN20FN20	1.1/4	11.5	1.1/4	11.5	50	2
HAMN20FN24	1.1/4	11.5	1.1/2	11.5	60	2
HAMN24FN12	1.1/2	11.5	3/4	14	50	2
HAMN24FN16	1.1/2	11.5	1	11.5	50	2
HAMN24FN20	1.1/2	11.5	1.1/4	11.5	50	2
HAMN24FN24	1.1/2	11.5	1.1/2	11.5	65	2
HAMN24FN32	1.1/2	11.5	2	11.5	70	2
HAMN32FN20	2	11.5	1.1/4	11.5	65	2
HAMN32FN24	2	11.5	1.1/2	11.5	65	2
HAMN32FN32	2	11.5	2	11.5	70	2

Linha de Mangueiras: A mangueiras HYLIK / LEMMAN seguem as normas internacionais de fabricação conforme aplicado a cada tipo de flexível. Testes de aprovação de produção, composição química, resistência a ozônio, resistência a tração, alongamento, pressão de trabalho e de ruptura certificam sua conformidade. As informações constam na tabela acima.

Linha de Conexões: O processo de fabricação segue as normas técnicas internacionais de construção de conexões hidráulicas assim como roscas e vedações de cada linha. Aprovados conforme ensaios e salt spray test, que atestam sua conformidade. As informações de cada modelo/medida constam na tabela acima.

Todos os produtos possuem garantia de qualidade contra qualquer tipo de avaria e defeitos de fabricação.

Os certificados podem sofrer alterações conforme atualização de normas e controle de qualidade, por isso certifique-se de que o certificado esteja válido.