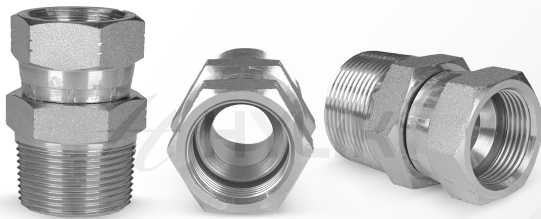


CERTIFICADO DE QUALIDADE

ADAPTADOR - RETO MACHO FIXO NPTF 30° X FÊMEA GIRATÓRIA UNF JIC 37°



Possuímos uma variada linha de adaptadores hidráulicos que atendem às necessidades e exigências do mercado, dentre eles: Adaptadores BSI (NPTF, BSPP ou BSPT.), Adaptadores ORFS (ISO 8434-3 e SAE J1453), Adaptadores SAE (JIC 37° ISO 8434-2 e SAE J51).



DESCRIÇÃO DO PRODUTO

ADAPTADOR - RETO MACHO FIXO NPTF 30° X FÊMEA GIRATÓRIA UNF JIC 37°

Norma SAE J516/514 - Rosca NPTF (National Pipe Thread for Fuel) Cônica.
Vedação JIC (Joint Industry Conference) Sede 37°.

CÓD. HYLIK	ROSCA E	FPP	ROSCA F	FPP	SEXTAVADO	QTD. POR EMBALAGEM
HAMN02FJ04	1/8	27	7/16	20	12	10
HAMN02FJ06	1/8	27	9/16	18	17	10
HAMN04FJ04	1/4	18	7/16	20	17	10
HAMN04FJ05	1/4	18	1/2	20	17	10
HAMN04FJ06	1/4	18	9/16	18	17	10
HAMN04FJ08	1/4	18	3/4	16	19	10
HAMN06FJ04	3/8	18	7/16	20	19	10
HAMN06FJ05	3/8	18	1/2	20	19	10
HAMN06FJ06	3/8	18	9/16	18	19	10
HAMN06FJ08	3/8	18	3/4	16	19	10
HAMN06FJ10	3/8	18	7/8	14	22	6
HAMN08FJ06	1/2	14	9/16	18	22	10
HAMN08FJ08	1/2	14	3/4	16	22	10
HAMN08FJ10	1/2	14	7/8	14	22	6
HAMN08FJ12	1/2	14	1.1/16	12	27	6
HAMN12FJ08	3/4	14	3/4	16	30	6

CERTIFICADO DE QUALIDADE

HAMN12FJ10	3/4	14	7/8	14	30	6
HAMN12FJ12	3/4	14	1.1/16	12	30	6
HAMN12FJ16	3/4	14	1.5/16	12	32	6
HAMN16FJ10	1	11.5	7/8	14	36	6
HAMN16FJ12	1	11.5	1.1/16	12	36	6
HAMN16FJ16	1	11.5	1.5/16	12	36	6
HAMN16FJ20	1	11.5	1.5/8	12	41	2
HAMN20FJ16	1.1/4	11.5	1.5/16	12	41	2
HAMN20FJ20	1.1/4	11.5	1.5/8	12	46	2
HAMN20FJ24	1.1/4	11.5	1.7/8	12	46	2
HAMN24FJ20	1.1/2	11.5	1.5/8	12	50	2
HAMN24FJ24	1.1/2	11.5	1.7/8	12	50	2
HAMN24FJ32	1.1/2	11.5	2.1/2	12	63	2
HAMN32FJ24	2	11.5	1.7/8	12	63	2
HAMN32FJ32	2	11.5	2.1/2	12	63	2

Linha de Mangueiras: As mangueiras HYLİK / LEMMAN seguem as normas internacionais de fabricação conforme aplicado a cada tipo de flexível. Testes de aprovação de produção, composição química, resistência a ozônio, resistência a tração, alongamento, pressão de trabalho e de ruptura certificam sua conformidade. As informações constam na tabela acima.

Linha de Conexões: O processo de fabricação segue as normas técnicas internacionais de construção de conexões hidráulicas assim como roscas e vedações de cada linha. Aprovados conforme ensaios e salt spray test, que atestam sua conformidade. As informações de cada modelo/medida constam na tabela acima.

Todos os produtos possuem garantia de qualidade contra qualquer tipo de avaria e defeitos de fabricação.

Os certificados podem sofrer alterações conforme atualização de normas e controle de qualidade, por isso certifique-se de que o certificado esteja válido.