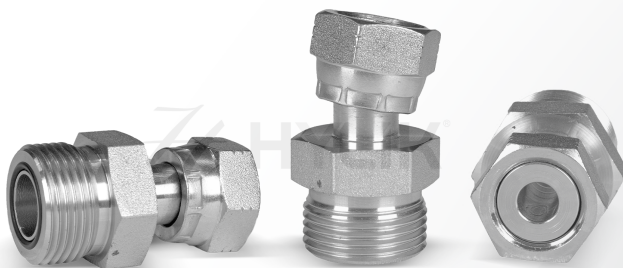


CERTIFICADO DE QUALIDADE

ADAPT. - RETO | MACH. FIXO ORFS (UNF VED. SEDE PLAN.) X FÊM. GIRA. ORFS (UNF VED. SEDE PLANA)

Possuímos uma variada linha de adaptadores hidráulicos que atendem às necessidades e exigências do mercado, dentre eles: Adaptadores BSI (NPTF, BSPP ou BSPT.), Adaptadores ORFS (ISO 8434-3 e SAE J1453), Adaptadores SAE (JIC 37° ISO 8434-2 e SAE J51).



DESCRIÇÃO DO PRODUTO

ADAPTADOR - 90° | RETO | MACHO FIXO ORFS (UNF VEDAÇÃO SEDE PLANA) X FÊMEA GIRATÓRIA ORFS (UNF VEDAÇÃO SEDE PLANA)

Oring Boss. Norma SAE J1453 - Rosca UNF (Unifided National Fine) - Vedação ORFS Face Seal).

CÓD. HYLIK	ROSCA E	FPP	ROSCA F	FPP	SEXTAVADO	QTD. POR EMBALAGEM
HAMP4FP04	9/16	18	9/16	18	17	10
HAMP4FP06	9/16	18	11/16	16	17	10
HAMP4FP08	9/16	18	13/16	16	19	10
HAMP6FP06	11/16	16	11/16	16	19	10
HAMP6FP08	11/16	16	13/16	16	19	10
HAMP6FP12	11/16	16	1.3/16	12	30	6
HAMP8FP08	13/16	16	13/16	16	22	10
HAMP8FP10	13/16	16	1	14	24	6
HAMP8FP12	13/16	16	1.3/16	12	30	6
HAMP10FP10	1	14	1	14	27	6
HAMP12FP8	1.3/16	12	13/16	16	32	6
HAMP12FP12	1.3/16	12	1.3/16	12	32	6
HAMP12FP16	1.3/16	12	1.7/16	12	36	6
HAMP16FP16	1.7/16	12	1.7/16	12	38	6

CERTIFICADO DE QUALIDADE

Linha de Mangueiras: As mangueiras HYLİK / LEMMAN seguem as normas internacionais de fabricação conforme aplicado a cada tipo de flexível. Testes de aprovação de produção, composição química, resistência a ozônio, resistência a tração, alongamento, pressão de trabalho e de ruptura certificam sua conformidade. As informações constam na tabela acima.

Linha de Conexões: O processo de fabricação segue as normas técnicas internacionais de construção de conexões hidráulicas assim como roscas e vedações de cada linha. Aprovados conforme ensaios e salt spray test, que atestam sua conformidade. As informações de cada modelo/medida constam na tabela acima.

Todos os produtos possuem garantia de qualidade contra qualquer tipo de avaria e defeitos de fabricação.

Os certificados podem sofrer alterações conforme atualização de normas e controle de qualidade, por isso certifique-se de que o certificado esteja válido.