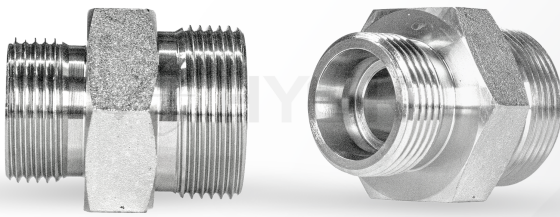


## CERTIFICADO DE QUALIDADE

### ADAPTADOR UNIÃO DUPLA REDUÇÃO AÇO - MACHO X MACHO

Possuímos uma variada linha de adaptadores hidráulicos que atendem às necessidades e exigências do mercado, dentre eles: Adaptadores BSI (NPTF, BSPP ou BSPT.), Adaptadores ORFS (ISO 8434-3 e SAE J1453), Adaptadores SAE (JIC 37° ISO 8434-2 e SAE J51).



## DESCRIÇÃO DO PRODUTO

ADAPTADOR | UNIÃO DUPLA REDUÇÃO AÇO - MACHO X MACHO

LINHA LEVE

DIN 2353 / ISO 8434-1

CÓD. HYLK	SÉRIE	ROSCA F	TUBO 2	ROSCA E	TUBO 1	QTD. POR EMBALAGEM
HAUDRA08M1406M12	LEVE	M14X1.5	8	M12X1.5	6	10
HAUDRA10M1608M14	LEVE	M16X1.5	10	M14X1.5	8	10
HAUDRA12M1810M16	LEVE	M18X1.5	12	M16X1.5	10	10
HAUDRA15M2212M18	LEVE	M22X1.5	15	M18X1.5	12	6
HAUDRA18M2612M18	LEVE	M26X1.5	18	M18X1.5	12	6
HAUDRA25M3620M30	LEVE	M36X2.0	25	M30X2.0	20	6

**Linha de Mangueiras:** As mangueiras HYLK / LEMMAN seguem as normas internacionais de fabricação conforme aplicado a cada tipo de flexível. Testes de aprovação de produção, composição química, resistência a ozônio, resistência a tração, alongamento, pressão de trabalho e de ruptura certificam sua conformidade. As informações constam na tabela acima.

## **CERTIFICADO DE QUALIDADE**

**Linha de Conexões:** O processo de fabricação segue as normas técnicas internacionais de construção de conexões hidráulicas assim como roscas e vedações de cada linha. Aprovados conforme ensaios e salt spray test, que atestam sua conformidade. As informações de cada modelo/medida constam na tabela acima.

Todos os produtos possuem garantia de qualidade contra qualquer tipo de avaria e defeitos de fabricação.

Os certificados podem sofrer alterações conforme atualização de normas e controle de qualidade, por isso certifique-se de que o certificado esteja válido.