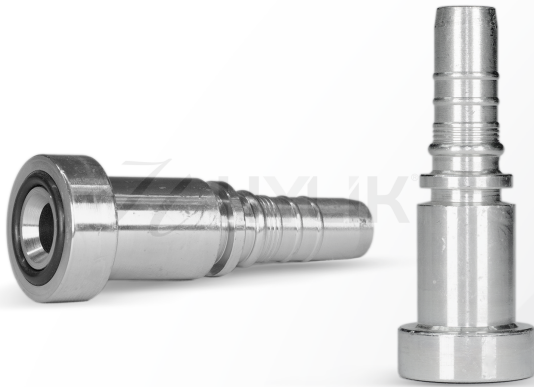


CERTIFICADO DE QUALIDADE

TERMINAL SAE FLANGE RETO SUPERCAT



Nossos terminais hidráulicos são fabricados em aço carbono bicromatizado, os quais, possuem sistemas de vedações em rosca JIC, NPT, UNF, ORFS, MM, entre outros. São indicados para uso em sistemas hidráulicos.



DESCRIÇÃO DO PRODUTO

TERMINAL - SAE FLANGE RETO SUPERCAT

SAE J516/ISO 12151-3

CÓD. HYLIK	TRAÇO	ROSCA	FPP	TRAÇO MANG	POL MANG	QTD. POR EMBALAGEM
HFLCI1212	12	1.5/8	41,28	12	3/4	6
HFLCI1612	16	1.7/8	47,63	12	3/4	6
HFLCI1616	16	1.7/8	47,63	16	1	6
HFLCI2016	20	2.1/8	54,01	16	1	6
HFLCI2020	20	2.1/8	54,01	20	1.1/4	2
HFLCI2420	24	2.1/2	63,5	20	1.1/4	2
HFLCI2424	24	2.1/2	63,5	24	1.1/2	2
HFLCI3232	32	3.1/8	79,38	32	2	2

Linha de Mangueiras: A mangueiras HYLIK / LEMMAN seguem as normas internacionais de fabricação conforme aplicado a cada tipo de flexível. Testes de aprovação de produção, composição química, resistência a ozônio, resistência a tração, alongamento, pressão de trabalho e de ruptura certificam sua conformidade. As informações constam na tabela acima.

CERTIFICADO DE QUALIDADE

Linha de Conexões: O processo de fabricação segue as normas técnicas internacionais de construção de conexões hidráulicas assim como roscas e vedações de cada linha. Aprovados conforme ensaios e salt spray test, que atestam sua conformidade. As informações de cada modelo/medida constam na tabela acima.

Todos os produtos possuem garantia de qualidade contra qualquer tipo de avaria e defeitos de fabricação.

Os certificados podem sofrer alterações conforme atualização de normas e controle de qualidade, por isso certifique-se de que o certificado esteja válido.