

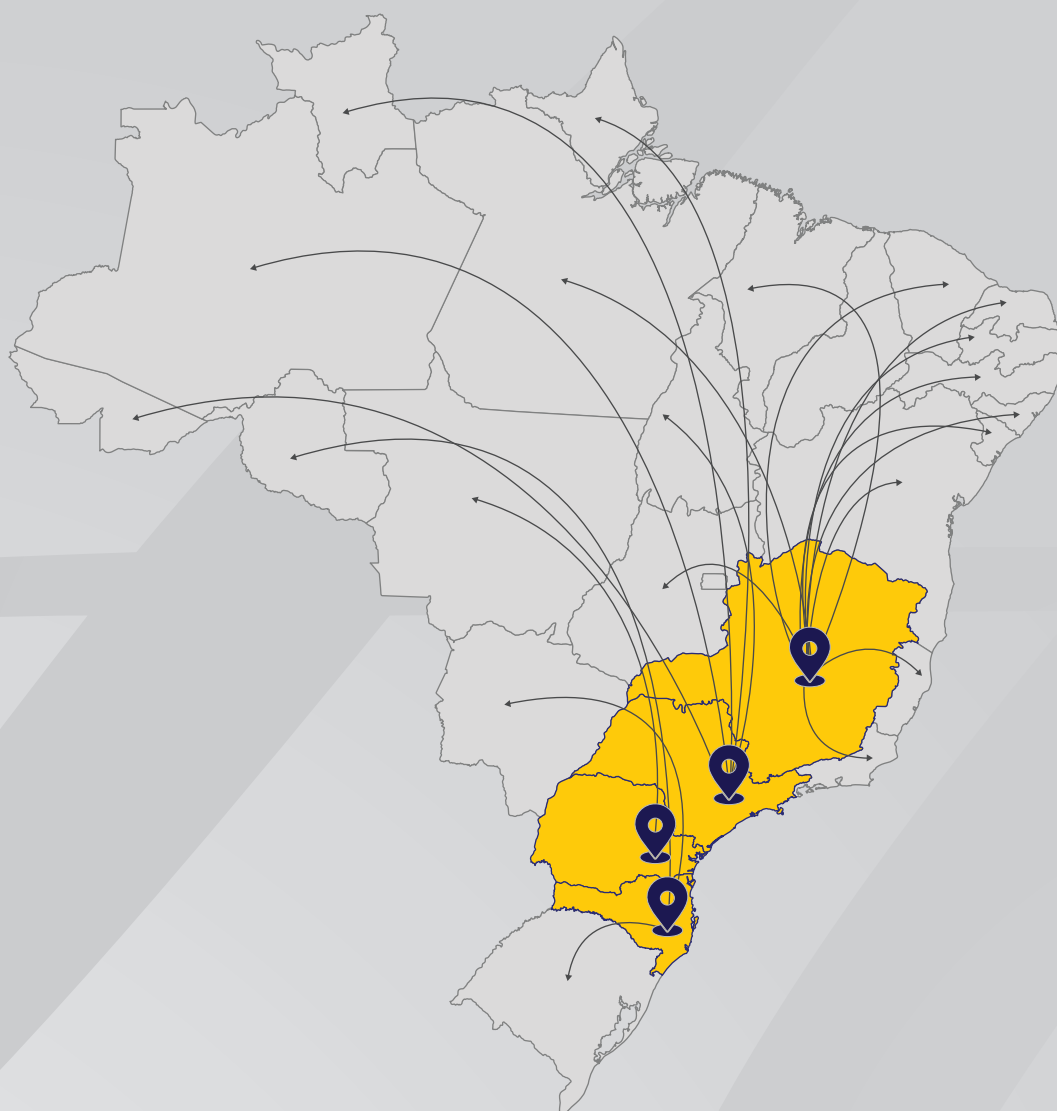
Deus é Fiel

# CATÁLOGO DE PRODUTOS


# **H** HYLIK<sup>®</sup>



# NOSSAS SEDES



 **SÃO PAULO**  
Rua Arari Leite, 123  
Vila Maria - São Paulo

 **PARANÁ**  
Rua Manoel Ribas, 106  
São José dos Pinhais - Curitiba

 **MINAS GERAIS**  
Rua Portugal, 25  
Industrial - Contagem

 **SANTA CATARINA**  
Rua Osmar Gaya, 417  
Centro - Navegantes

# SOBRE NÓS

A **HYLIK LEMMAN** surgiu com a proposta de fornecer materiais hidráulicos e industriais para o vendedor atacadista e distribuidor, bem como no atendimento especializado para fabricantes de equipamentos.

Nosso padrão de fabricação atende as mais exigentes normas de qualidade e segurança internacionais, tais como: ISO, MSHA, UL, SAE, DIN, CE. Atuamos com posicionamento geográfico estratégico, preço justo e amplo estoque com pronta entrega.



## MISSÃO

“Crescer significativamente no mercado hidráulico e industrial, com sustentabilidade e compromisso, a fim de tornar a companhia um celeiro de oportunidades para negócios e pessoas.”



## VISÃO

Consolidar a nossa atuação como referência no segmento e tornar uma empresa de fornecimento global.



## VALORES

“Ética, integridade, respeito, trabalho em equipe, caráter, honestidade, qualidade, profissionalismo e fé em Deus acima de todas as coisas.”

# QUEM SOMOS



**MAIS DE 16 ANOS**  
NO MERCADO

**MAIS DE 200**  
COLABORADORES



**AMPLO ESTOQUE**  
COM PRONTA ENTREGA

**ATENDIMENTO**  
O.E.M



**CERTIFICAÇÕES**  
ISO 9001 / NBR 15690  
UL 330 / MSHA



# ENGATES



*H* **HYLIK**<sup>®</sup>

# ENGATES HIDRÁULICOS

## ENGATE HIDRÁULICO ISO 7241 A - CORPO (FÊMEA)

### INTERCAMIÁVEIS COM ENGATES DAS SEGUINTE SÉRIES X FABRICANTES

SÉRIE HANSEN HA15000

SÉRIE PARKER 6600

EATON AEROQUIP 5600

SÉRIE STUCCHI BIR

### FAIXA DE TEMPERATURA

-20°C ~ +100°C

### MATERIAL

CORPO: AÇO CARBONO

VÁLVULA: AÇO CARBONO

VEDAÇÃO: BUNA-N(NITRILA)

ANEL: PTFE

TRATAMENTO SUPERFICIAL: ZINCO CR3+

TESTE 1200H DE NÉVOA SALINA



CODIGO HYLIK NPT	CODIGO HYLIK BSP	TRAÇO	TAMANHO CORPO	LS	ØD	HS	T	PROTECTOR (PLUG)	PRESSÃO DE TRABALHO (BAR)	PRESSÃO DE TRABALHO (PSI)
HEH04F	HEH04BF	4	1/4"	47	25	S19	1/4"BSPP(NPTF)	HPEF4	350	5075
HEH06F	HEH06BF	6	3/8"	57	31	S22	3/8"BSPP(NPTF)	HPEF6	315	4570
HEH08F	HEH08BF	8	1/2"	66	38	S27	1/2"BSPP(NPTF)	HPEF8	250	3625
HEH12F	HEH12BF	12	3/4"	82.5	48	S34	3/4"BSPP(NPTF)	HPEF12	250	3625
HEH1612F	HEH1612BF	16	1"	97	54	S41	3/4"BSPP(NPTF)	HPEF16	250	3625
HEH16F	HEH16BF	16	1"	97	54	S41	1"BSPP(NPTF)	HPEF16	230	3335
HEH20F	HEH20BF	20	1-1/4"	117	70	S50	1-1/4"BSPP(NPTF)	HPEF20	230	3335
HEH24F	HEH24BF	24	1-1/2"	133.5	84	S60	1-1/2"BSPP(NPTF)	HPEF24	180	2610
HEH32F	HEH32BF	32	2"	160	100	S75	2"BSPP(NPTF)	HPEF32	130	1885

# ENGATES HIDRÁULICOS

## ENGATE HIDRÁULICO ISO 7241 A - PLUG (MACHO)

### INTERCAMBIÁVEIS COM ENGATES DAS SEGUINTE SÉRIES X FABRICANTES

SÉRIE HANSEN HA15000

SÉRIE PARKER 6600

EATON AEROQUIP 5600

SÉRIE STUCCHI BIR

### FAIXA DE TEMPERATURA

-20°C ~ +100°C

### MATERIAL

CORPO: AÇO CARBONO

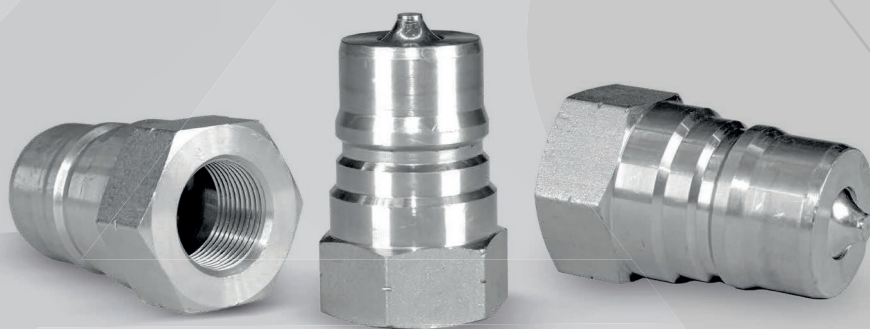
VÁLVULA: AÇO CARBONO

VEDAÇÃO: BUNA-N(NITRILA)

ANEL: PTFE

TRATAMENTO SUPERFICIAL: ZINCO CR3+

TESTE 1200H DE NÉVOA SALINA



CODIGO HYLIK NPT	CODIGO HYLIK BSP	TRAÇO	TAMANHO CORPO	LS	ΦD	HS	T	PROTECTOR (PLUG)	PRESSÃO DE TRABALHO (BAR)	PRESSÃO DE TRABALHO (PSI)
HEH04M	HEH04BM	4	1/4"	35		S19	1/4"BSPP(NPTF)	HPEM4	350	5075
HEH06M	HEH06BM	6	3/8"	39		S22	3/8"BSPP(NPTF)	HPEM6	315	4570
HEH08M	HEH08BM	8	1/2"	44		S27	1/2"BSPP(NPTF)	HPEM8	250	3625
HEH12M	HEH12BM	12	3/4"	55		S34	3/4"BSPP(NPTF)	HPEM12	250	3625
HEH1612M	HEH1612BM	16	1"	63		S41	3/4"BSPP(NPTF)	HPEM16	250	3625
HEH16M	HEH16BM	16	1"	63		S41	1"BSPP(NPTF)	HPEM16	230	3335
HEH20M	HEH20BM	20	1-1/4"	75		S50	1-1/4"BSPP(NPTF)	HPEM20	230	3335
HEH24M	HEH24BM	24	1-1/2"	83		S60	1-1/2"BSPP(NPTF)	HPEM24	180	2610
HEH32M	HEH32BM	32	2"	100		S75	2"BSPP(NPTF)	HPEM32	130	1885

# ENGATES HIDRÁULICOS

## FACE PLANA AÇO CARBONO ISSO 16028 - CORPO (FÊMEA)

### INTERCAMBIÁVEIS COM ENGATES DAS SEGUINTE SÉRIES X FABRICANTES

SÉRIE STUCCHI FIRG

SÉRIE PARKER FEM

SÉRIE EATON AEROQUIP FD 89

### FAIXA DE TEMPERATURA

-20°C ~ +100°C

### MATERIAL

CORPO: AÇO CARBONO

VÁLVULA: AÇO CARBONO

VEDAÇÃO: BUNA-N(NITRILA)

ANEL: PTFE

TRATAMENTO SUPERFICIAL: ZINCO CR3+

TESTE 1200H DE NÉVOA SALINA



CODIGO HYLIK NPT	CODIGO HYLIK BSP	TRAÇO	TAMANHO CORPO	LS	ØD	HS	T	PROTECTOR (PLUG)	PRESSÃO DE TRABALHO (BAR)	PRESSÃO DE TRABALHO (PSI)
HEP04F	HEP04BF	4	1/4"	53	28	S22	1/4"NPT OU BSPP	HPEF4	315	4568
HEP06F	HEP06BF	06	3/8"	64.5	32	S27	3/8"NPT OU BSPP	HPEF6	250	3625
HEP68F	HEP68BF	6	3/8"	69.5	32	S27	1/2"NPT OU BSPP	HPEF6	250	3625
HEP08F	HEP08BF	8	1/2"	73.5	38	S32	1/2"NPT OU BSPP	HPEF8	250	3625
HEP812F	HEP812BF	8	1/2"	79	38	S36	3/4"NPT OU BSPP	HPEF8	250	3625
HEP12F	HEP12BF	12	3/4"	93	48	S41	3/4"NPT OU BSPP	HPEF12	250	3625
HEP1216F	HEP1216BF	12	3/4"	93	48	S41	1"NPT OU BSPP	HPEF12	250	3625
HEP1612F	HEP1612BF	16	1"	93.5	56.5	S46	3/4"NPT OU BSPP	HPEF16	250	3625
HEP16F	HEP16BF	16	1"	93.5	56.5	S46	1"NPT OU BSPP	HPEF16	200	2900
HEP1620F	HEP1620BF	16	1"	98	56.5	S55	1-1/4"NPT OU BSPP	HPEF16	200	2900



# ENGATES HIDRÁULICOS

## FACE PLANA AÇO CARBONO ISSO 16028 - PLUG (MACHO)

### INTERCAMBIÁVEIS COM ENGATES DAS SEGUINTE SÉRIES X FABRICANTES

SÉRIE STUCCHI FIRG

SÉRIE PARKER FEM

SÉRIE EATON AEROQUIP FD 89

### FAIXA DE TEMPERATURA

-20°C ~ +100°C

### MATERIAL

CORPO: AÇO CARBONO

VÁLVULA: AÇO CARBONO

VEDAÇÃO: BUNA-N(NITRILA)

ANEL: PTFE

TRATAMENTO SUPERFICIAL: ZINCO CR3+

TESTE 1200H DE NÉVOA SALINA



CODIGO HYLIK NPT	CODIGO HYLIK BSP	TRAÇO	TAMANHO CORPO	LS	ØD	HS	T	PROTECTOR (PLUG)	PRESSÃO DE TRABALHO (BAR)	PRESSÃO DE TRABALHO (PSI)
HEP04M	HEP04BM	4	1/4"	50		S22	1/4"NPT OU BSPP	HPEM4	420	6090
HEP06M	HEP06BM	6	3/8"	60		S27	3/8"NPT OU BSPP	HPEM6	300	4350
HEP68M	HEP68BM	6	3/8"	62		S27	1/2"NPT OU BSPP	HPEM6	300	4350
HEP08M	HEP08BM	8	1/2"	68		S32	1/2"NPT OU BSPP	HPEM8	250	3625
HEP812M	HEP812BM	8	1/2"	69.5		S36	3/4"NPT OU BSPP	HPEM12	250	3625
HEP12M	HEP12BM	12	3/4"	82.5		S41	3/4"NPT OU BSPP	HPEM12	250	3625
HEP1216M	HEP1216BM	12	3/4"	82.5		S41	1"NPT OU BSPP	HPEM12	250	3625
HEP1612M	HEP1612BM	16	1"	89		S46	3/4"NPT OU BSPP	HPEM16	200	2900
HEP16M	HEP16BM	16	1"	89		S46	1"NPT OU BSPP	HPEM16	200	2900
HEP1620M	HEP1620BM	16	1"	92		S55	1-1/4"NPT OU BSPP	HPEM16	200	2900

# ENGATES HIDRÁULICOS

## ENGATE HIDRÁULICO TIPO PUSH PULL ISO 8434-1 AGRÍCOLA - CORPO (FÊMEA)

### INTERCAMBIÁVEIS COM ENGATES DAS SEGUINTE SÉRIES X FABRICANTES

PARKER 4200(PIONEER 2000)

FASTER CPV-CNV SERIES

STUCCHI I-IP SERIES

### FAIXA DE TEMPERATURA

-20°C ~ +100°C

### MATERIAL

CORPO: AÇO CARBONO

VÁLVULA: AÇO CARBONO

VEDAÇÃO: BUNA-N(NITRILA)

ANEL: PTFE

TRATAMENTO SUPERFICIAL: ZINCO CR3+

TESTE 1200H DE NÉVOA SALINA



CÓD. HYLK NPT	TRAÇO	TAMANHO CORPO	LS	LI	ØB	HS	ROSCA	PROTETOR (PLUG)	PRESSÃO DE TRABALHO (BAR)	PRESSÃO DE TRABALHO (PSI)
HEA08F	8	1/2"	70	12	10	S27	1/2"BSPP(NPT)	HPEF8	250	3625

# ENGATES HIDRÁULICOS

ENGATE HIDRÁULICO TIPO PUSH PULL ISO 8434-1  
AGRÍCOLA - PLUG (MACHO)

ITERCAMBIÁVEIS COM ENGATES DAS SEGUINTESS  
SÉRIES X FABRICANTES

PARKER 4200(PIONEER 2000)

FASTER CPV-CNV SERIES

STUCCHI I-IP SERIES

FAIXA DE TEMPERATURA

-20°C ~ +100°C

MATERIAL

CORPO: AÇO CARBONO

VÁLVULA: AÇO CARBONO

VEDAÇÃO: BUNA-N(NITRILA)

ANEL: PTFE

TRATAMENTO SUPERFICIAL: ZINCO CR3+



TESTE 1200H DE NÉVOA SALINA

CÓD. HYLIK NPT	TRAÇO	TAMANHO CORPO	LS	LI	ΦB	HS	ROSCA	PROTETOR (PLUG)	PRESSÃO DE TRABALHO (BAR)	PRESSÃO DE TRABALHO (PSI)
HEA08M	8	1/2"	44	12	10	S27	1/2"BSPP(NPT)	HPEM8	250	3625