

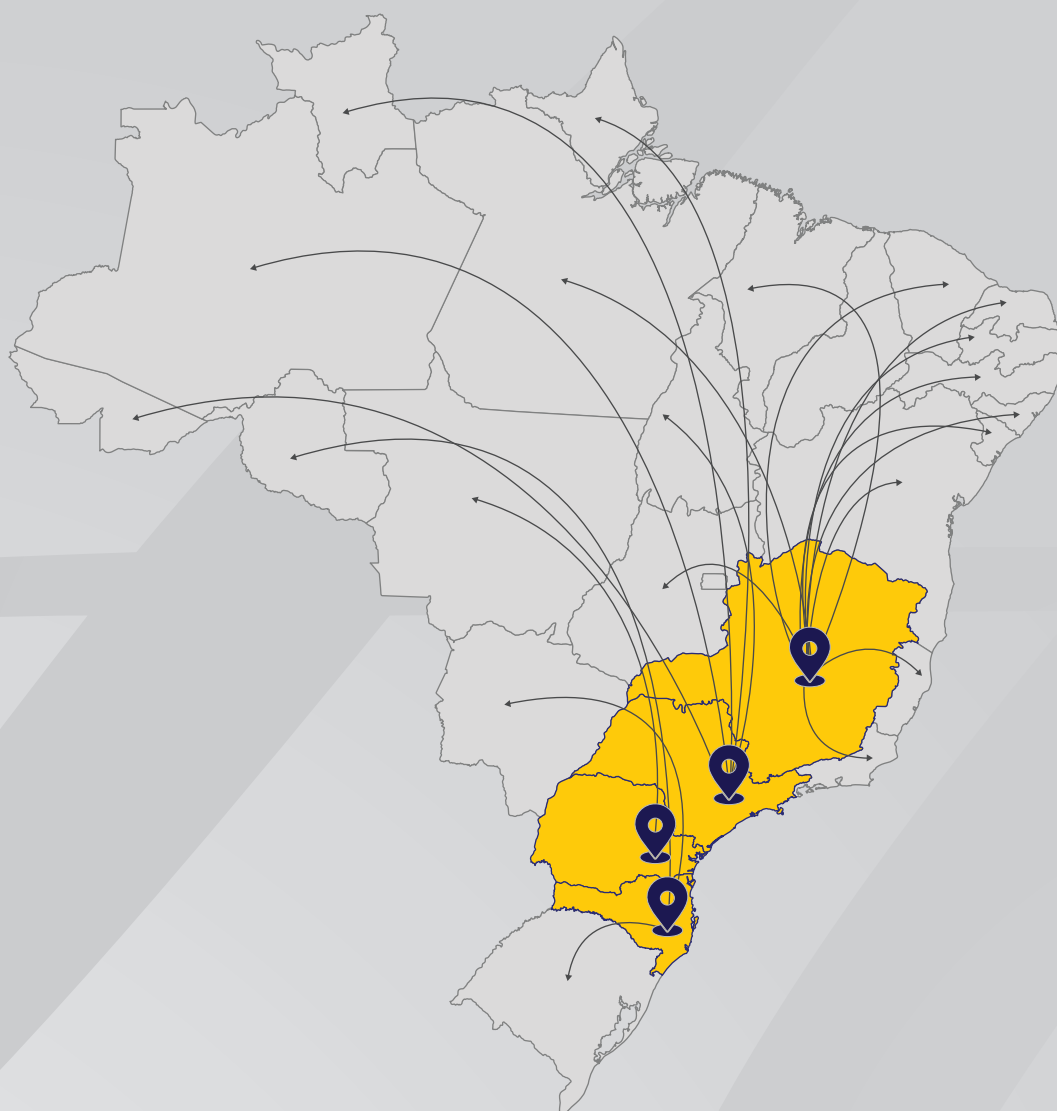
Deus é Fiel

# CATÁLOGO DE PRODUTOS


# **H** HYLIK<sup>®</sup>



# NOSSAS SEDES



 **SÃO PAULO**  
Rua Arari Leite, 123  
Vila Maria - São Paulo

 **PARANÁ**  
Rua Manoel Ribas, 106  
São José dos Pinhais - Curitiba

 **MINAS GERAIS**  
Rua Portugal, 25  
Industrial - Contagem

 **SANTA CATARINA**  
Rua Osmar Gaya, 417  
Centro - Navegantes

# SOBRE NÓS

A **HYLIK LEMMAN** surgiu com a proposta de fornecer materiais hidráulicos e industriais para o vendedor atacadista e distribuidor, bem como no atendimento especializado para fabricantes de equipamentos.

Nosso padrão de fabricação atende as mais exigentes normas de qualidade e segurança internacionais, tais como: ISO, MSHA, UL, SAE, DIN, CE. Atuamos com posicionamento geográfico estratégico, preço justo e amplo estoque com pronta entrega.



## MISSÃO

“Crescer significativamente no mercado hidráulico e industrial, com sustentabilidade e compromisso, a fim de tornar a companhia um celeiro de oportunidades para negócios e pessoas.”



## VISÃO

Consolidar a nossa atuação como referência no segmento e tornar uma empresa de fornecimento global.



## VALORES

“Ética, integridade, respeito, trabalho em equipe, caráter, honestidade, qualidade, profissionalismo e fé em Deus acima de todas as coisas.”

# QUEM SOMOS



**MAIS DE 16 ANOS**  
NO MERCADO

**MAIS DE 200**  
COLABORADORES



**AMPLO ESTOQUE**  
COM PRONTA ENTREGA

**ATENDIMENTO**  
O.E.M



**CERTIFICAÇÕES**  
ISO 9001 / NBR 15690  
UL 330 / MSHA



# LINHA DIN



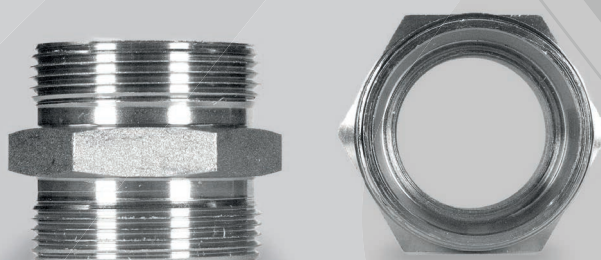
*H* HYLIK®

# ADAPTADORES

## LINHA DIN

### UNIÃO DUPLA IGUAL - MACHO X MACHO

DIN 2353 / ISO 8434-1



CÓD. HYLİK	SÉRIE	ROSCA E	TUBO 1	ROSCA F	TUBO 2	QTD. POR EMBALAGEM
HAUDA06M10	SUPER LEVE	M10X1.0	6	M10X1.0	6	10
HAUDA06M12	LEVE	M12X1.5	6	M12X1.5	6	10
HAUDA08M14	LEVE	M14X1.5	8	M14X1.5	8	10
HAUDA10M16	LEVE	M16X1.5	10	M16X1.5	10	10
HAUDA12M18	LEVE	M18X1.5	12	M18X1.5	12	10
HAUDA15M22	LEVE	M22X1.5	15	M22X1.5	15	10
HAUDA18M26	LEVE	M26X1.5	18	M26X1.5	18	10
HAUDA22M30	LEVE	M30X2.0	22	M30X2.0	22	6
HAUDA28M36	LEVE	M36X2.0	28	M36X2.0	28	6
HAUDA35M45	LEVE	M45X2.0	35	M45X2.0	35	2

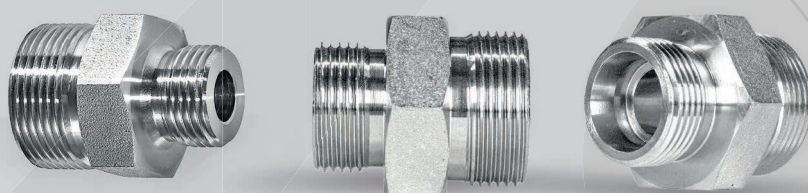
# ADAPTADORES

## LINHA DIN

### UNIÃO DUPLA REDUÇÃO AÇO - MACHO X MACHO

LINHA LEVE

DIN 2353 / ISO 8434-1



CÓD. HYLİK	SÉRIE	ROSCA F	TUBO 2	ROSCA E	TUBO 1	QTD. POR EMBALAGEM
HAUDRA08M146M12	LEVE	M14X1.5	8	M12X1.5	6	10
HAUDRA10M166M12	LEVE	M16X1.5	10	M12X1.5	6	10
HAUDRA12M186M12	LEVE	M18X1.5	12	M12X1.5	6	10
HAUDRA10M168M14	LEVE	M16X1.5	10	M14X1.5	8	10
HAUDRA12M188M14	LEVE	M18X1.5	12	M14X1.5	8	10
HAUDRA12M1810M16	LEVE	M18X1.5	12	M16X1.5	10	10
HAUDRA15M2210M16	LEVE	M22X1.5	15	M16X1.5	10	10
HAUDRA18M2610M16	LEVE	M26X1.5	18	M16X1.5	10	6
HAUDRA15M2212M18	LEVE	M22X1.5	15	M18X1.5	12	6
HAUDRA18M2612M18	LEVE	M26X1.5	18	M18X1.5	12	6
HAUDRA22M3012M18	LEVE	M30X2.0	22	M18X1.5	12	6
HAUDRA18M2615M22	LEVE	M26X1.5	18	M22X1.5	15	6
HAUDRA22M3015M22	LEVE	M30X2.0	22	M22X1.5	15	6
HAUDRA22M3018M26	LEVE	M30X2.0	22	M26X1.5	18	6
HAUDRA28M3618M26	LEVE	M36X2.0	28	M26X1.5	18	6
HAUDRA28M3622M30	LEVE	M36X2.0	28	M30X2.0	22	6
HAUDRA35M4522M30	LEVE	M45X2.0	35	M30X2.0	22	2
HAUDRA35M4528M36	LEVE	M45X2.0	35	M36X2.0	28	2

TABELA 1 / 2 →

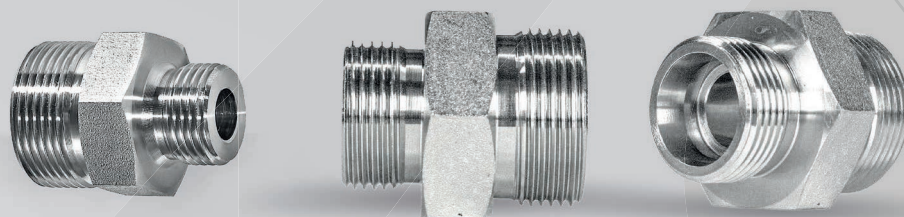
# ADAPTADORES

## LINHA DIN

### UNIÃO DUPLA REDUÇÃO AÇO - MACHO X MACHO

LINHA PESADA

DIN 2353 / ISO 8434-1



CÓD. HYLIK	SÉRIE	ROSCA F	TUBO 2	ROSCA E	TUBO 1	QTD. POR EMBALAGEM
HAUDRA08M166M14	PESADA	M16X1.5	8	M14X1.5	6	10
HAUDRA10M186M14	PESADA	M18X1.5	10	M14X1.5	6	10
HAUDRA12M206M14	PESADA	M20X1.5	12	M14X1.5	6	10
HAUDRA10M188M16	PESADA	M18X1.5	10	M16X1.5	8	10
HAUDRA12M208M16	PESADA	M20X1.5	12	M16X1.5	8	10
HAUDRA12M2010M18	PESADA	M20X1.5	12	M18X1.5	10	10
HAUDRA14M2210M18	PESADA	M22X1.5	14	M18X1.5	10	10
HAUDRA20M3010M18	PESADA	M30X2.0	20	M18X1.5	10	6
HAUDRA14M2212M20	PESADA	M22X1.5	14	M20X1.5	12	6
HAUDRA16M2412M20	PESADA	M24X1.5	16	M20X1.5	12	6
HAUDRA20M3012M20	PESADA	M30X2.0	20	M20X1.5	12	6
HAUDRA16M2414M22	PESADA	M24X1.5	16	M22X1.5	14	6
HAUDRA20M3016M24	PESADA	M30X2.0	20	M24X1.5	16	6
HAUDRA25M3616M24	PESADA	M36X2.0	25	M24X1.5	16	6
HAUDRA25M3620M30	PESADA	M36X2.0	25	M30X2.0	20	6
HAUDRA30M4220M30	PESADA	M42X2.0	30	M30X2.0	20	2
HAUDRA30M4225M36	PESADA	M42X2.0	30	M36X2.0	25	2
HAUDRA38M5230M42	PESADA	M52X2.0	38	M42X2.0	30	2

← TABELA 2 / 2

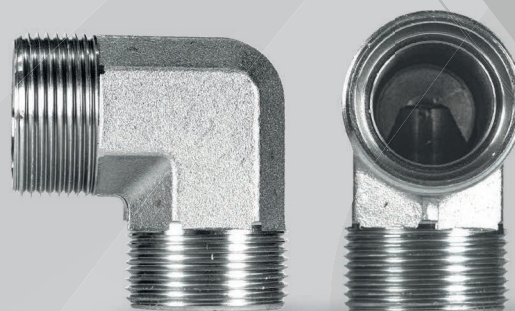


# ADAPTADORES

## LINHA DIN

### JOELHO 90° LADOS IGUAIS - MACHO X MACHO

DIN 2353 / ISO 8434-1



CÓD. HYLİK	SÉRIE	ROSCA E	TUBO 1	ROSCA F	TUBO 2	QTD. POR EMBALAGEM
HA90JIA06M12	LEVE	M12X1.5	6	M12X1.5	6	10
HA90JIA08M14	LEVE	M14X1.5	8	M14X1.5	8	10
HA90JIA10M16	LEVE	M16X1.5	10	M16X1.5	10	10
HA90JIA12M18	LEVE	M18X1.5	12	M18X1.5	12	10
HA90JIA15M22	LEVE	M22X1.5	15	M22X1.5	15	10
HA90JIA18M26	LEVE	M26X1.5	18	M26X1.5	18	6
HA90JIA22M30	LEVE	M30X2.0	22	M30X2.0	22	6
HA90JIA28M36	LEVE	M36X2.0	28	M36X2.0	28	6
HA90JIA35M45	LEVE	M45X2.0	35	M45X2.0	35	2
HA90JIA42M52	LEVE	M52X2.0	42	M52X2.0	42	2
HA90JIA6M14	PESADA	M14X1.5	6	M14X1.5	6	10
HA90JIA8M16	PESADA	M16X1.5	8	M16X1.5	8	10
HA90JIA10M18	PESADA	M18X1.5	10	M18X1.5	10	10
HA90JIA12M20	PESADA	M20X1.5	12	M20X1.5	12	10
HA90JIA14M22	PESADA	M22X1.5	14	M22X1.5	14	10
HA90JIA16M24	PESADA	M24X1.5	16	M24X1.5	16	6
HA90JIA20M30	PESADA	M30X2.0	20	M30X2.0	20	6
HA90JIA25M36	PESADA	M36X2.0	25	M36X2.0	25	6
HA90JIA30M42	PESADA	M42X2.0	30	M42X2.0	30	2
HA90JIA38M52	PESADA	M52X2.0	38	M52X2.0	38	2

# ADAPTADORES

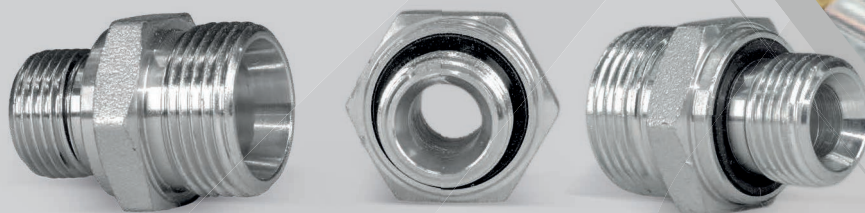
## LINHA DIN

### CONEXÃO RETA X BSPP ED - MACHO X MACHO

LINHA LEVE

DIN 2353 / ISO 8434-1

UNIÃO MACHO AÇO



CÓD. HYLİK	SÉRIE	ROSCA E	TUBO 1	ROSCA F	FPP	QTD. POR EMBALAGEM
HAUMA6M12MB002	LEVE	M12X1.5	6	1/8"	28	10
HAUMA6M12MB004	LEVE	M12X1.5	6	1/4"	19	10
HAUMA6M12MB006	LEVE	M12X1.5	6	3/8"	19	10
HAUMA8M14MB002	LEVE	M14X1.5	8	1/8"	28	10
HAUMA8M14MB04	LEVE	M14X1.5	8	1/4"	19	10
HAUMA8M14MB006	LEVE	M14X1.5	8	3/8"	19	10
HAUMA10M16MB004	LEVE	M16X1.5	10	1/4"	19	10
HAUMA10M16MB006	LEVE	M16X1.5	10	3/8"	19	10
HAUMA10M16MB008	LEVE	M16X1.5	10	1/2"	14	10
HAUMA12M18MB004	LEVE	M18X1.5	12	1/4"	19	10
HAUMA12M18MB006	LEVE	M18X1.5	12	3/8"	19	10
HAUMA12M18MB008	LEVE	M18X1.5	12	1/2"	14	10
HAUMA15M22MB004	LEVE	M22X1.5	15	1/4"	19	10
HAUMA15M22MB006	LEVE	M22X1.5	15	3/8"	19	10
HAUMA15M22MB008	LEVE	M22X1.5	15	1/2"	14	10
HAUMA15M22MB12	LEVE	M22X1.5	15	3/4"	14	10
HAUMA18M26MB8	LEVE	M26X1.5	18	1/2"	14	6
HAUMA18M26MB12	LEVE	M26X1.5	18	3/4"	14	6
HAUMA22M30MB12	LEVE	M30X2.0	22	3/4"	14	6
HAUMA28M36MB16	LEVE	M36X2.0	28	1"	11	6
HAUMA35M45MB20	LEVE	M45X2.0	35	1.1/4"	11	2
HAUMA42M52MB24	LEVE	M52X2.0	42	1.1/2"	11	2

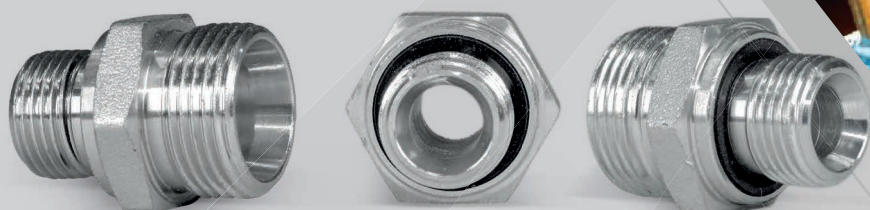
TABELA 1 / 2 →

# ADAPTADORES

## LINHA DIN

### CONEXÃO RETA X BSPP ED - MACHO X MACHO

LINHA PESADA  
DIN 2353 / ISO 8434-1  
UNIAO MACHO AÇO



CÓD. HYLİK	SÉRIE	ROSCA E	TUBO 1	ROSCA F	FPP	QTD. POR EMBALAGEM
HAUMA6M14MB04	PESADA	M14X1.5	6	1/4"	19	10
HAUMA8M16MB04	PESADA	M16X1.5	8	1/4"	19	10
HAUMA8M16MB06	PESADA	M16X1.5	8	3/8"	19	10
HAUMA10M18MB04	PESADA	M18X1.5	10	1/4"	19	10
HAUMA10M18MB06	PESADA	M18X1.5	10	3/8"	19	10
HAUMA10M18MB08	PESADA	M18X1.5	10	1/2"	14	10
HAUMA12M20MB04	PESADA	M20X1.5	12	1/4"	19	10
HAUMA12M20MB06	PESADA	M20X1.5	12	3/8"	19	10
HAUMA12M20MB08	PESADA	M20X1.5	12	1/2"	14	10
HAUMA14M22MB08	PESADA	M22X1.5	14	1/2"	14	10
HAUMA16M24MB06	PESADA	M24X1.5	16	3/8"	19	6
HAUMA16M24MB08	PESADA	M24X1.5	16	1/2"	14	6
HAUMA16M24MB12	PESADA	M24X1.5	16	3/4"	14	6
HAUMA20M30MB12	PESADA	M30X2.0	20	3/4"	14	6
HAUMA25M36MB08	PESADA	M36X2.0	25	1/2"	14	6
HAUMA25M36MB12	PESADA	M36X2.0	25	3/4"	14	6
HAUMA25M36MB16	PESADA	M36X2.0	25	1"	11	6
HAUMA30M42MB20	PESADA	M42X2.0	30	1.1/4"	11	6
HAUMA38M52MB20	PESADA	M52X2.0	38	1.1/4"	11	2
HAUMA38M52MB24	PESADA	M52X2.0	38	1.1/2"	11	2

← TABELA 2 / 2

# ADAPTADORES

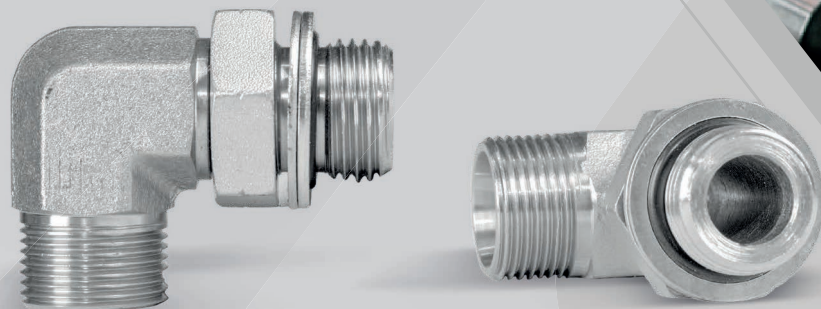
## LINHA DIN

### CONEXÃO 90° ORIENTÁVEL BSPP ED - MACHO X MACHO

LINHA LEVE

DIN 2353 / ISO 8434-1

JOELHO ORIENTÁVEL AÇO



CÓD. HYLİK	SÉRIE	ROSCA E	TUBO 1	ROSCA F	FPP	QTD. POR EMBALAGEM
HA90JOA6M12MB02	LEVE	M12X1.5	6	1/8"	28	10
HA90JOA8M14MB04	LEVE	M14X1.5	8	1/4"	19	10
HA90JOA10M16MB04	LEVE	M16X1.5	10	1/4"	19	10
HA90JOA10M16MB06	LEVE	M16X1.5	10	3/8"	19	10
HA90JOA12M18MB06	LEVE	M18X1.5	12	3/8"	19	10
HA90JOA12M18MB08	LEVE	M18X1.5	12	1/2"	14	10
HA90JOA15M22MB08	LEVE	M22X1.5	15	1/2"	14	10
HA90JOA18M26MB08	LEVE	M26X1.5	18	1/2"	14	6
HA90JOA18M26MB12	LEVE	M26X1.5	18	3/4"	14	6
HA90JOA22M30MB12	LEVE	M30X2.0	22	3/4"	14	6
HA90JOA22M30MB16	LEVE	M30X2.0	22	1"	11	6
HA90JOA28M36MB16	LEVE	M36X2.0	28	1"	11	6
HA90JOA28M36MB20	LEVE	M36X2.0	28	1.1/4"	11	6
HA90JOA35M45MB20	LEVE	M45X2.0	35	1.1/4"	11	2
HA90JOA42M52MB24	LEVE	M52X2.0	42	1.1/2"	11	2

TABELA 1 / 2 →

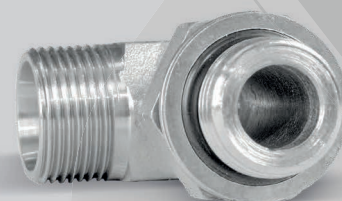
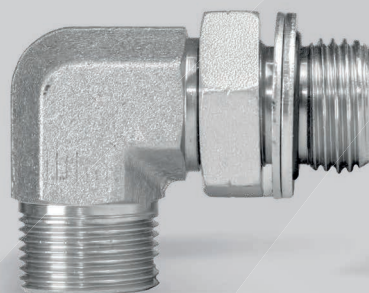
# ADAPTADORES LINHA DIN

## CONEXÃO 90° ORIENTÁVEL BSPP ED - MACHO X MACHO

LINHA PESADA

DIN 2353 / ISO 8434-1

JOELHO ORIENTÁVEL AÇO



CÓD. HYLİK	SÉRIE	ROSCA E	TUBO 1	ROSCA F	FPP	PRESSÃO (MPA)	QTD. POR EMBALAGEM
HA90JOA06M14MB04	PESADA	M14X1.5	6	1/4"	19	63.0	10
HA90JOA08M16MB04	PESADA	M16X1.5	8	1/4"	19	63.0	10
HA90JOA08M16MB06	PESADA	M16X1.5	8	3/8"	19	63.0	10
HA90JOA10M18MB06	PESADA	M18X1.5	10	3/8"	19	63.0	10
HA90JOA12M20MB06	PESADA	M20X1.5	12	3/8"	19	63.0	10
HA90JOA12M20MB08	PESADA	M20X1.5	12	1/2"	14	63.0	10
HA90JOA14M22MB08	PESADA	M22X1.5	14	1/2"	14	63.0	10
HA90JOA16M24MB06	PESADA	M24X1.5	16	3/8"	19	63.0	6
HA90JOA16M24MB08	PESADA	M24X1.5	16	1/2"	14	40.0	6
HA90JOA20M30MB12	PESADA	M30X2.0	20	3/4"	14	40.0	6
HA90JOA25M36MB16	PESADA	M36X2.0	25	1"	11	40.0	6
HA90JOA30M42MB20	PESADA	M42X2.0	30	1.1/4"	11	40.0	2
HA90JOA38M52MB24	PESADA	M52X2.0	38	1.1/2"	11	31.5	2

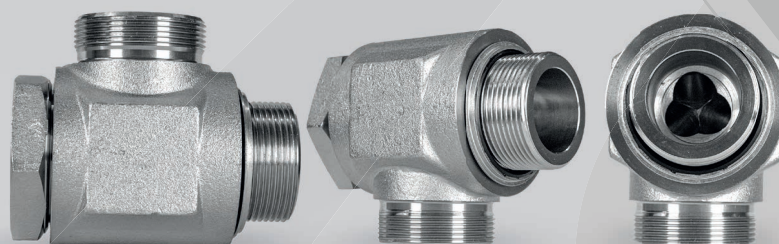
← TABELA 2 / 2

# ADAPTADORES

## LINHA DIN

CONEXÃO 90° ORIENTÁVEL BANJO BSPP ED - MACHO X MACHO

DIN 2353 / ISO 8434-1



CÓD. HYLİK	SÉRIE	ROSCA E	TUBO 1	ROSCA F	FPP	QTD. POR EMBALAGEM
HAUOA06M12MB02	LEVE	M12X1.5	6	1/8"	28	10
HAUOA08M14MB04	LEVE	M14X1.5	8	1/4"	19	10
HAUOA10M16MB04	LEVE	M16X1.5	10	1/4"	19	10
HAUOA10M16MB06	LEVE	M16X1.5	10	3/8"	19	10
HAUOA12M18MB60	LEVE	M18X1.5	12	3/8"	19	10
HAUOA15M22MB08	LEVE	M22X1.5	15	1/2"	14	10
HAUOA18M26MB08	LEVE	M26X1.5	18	1/2"	14	6
HAUOA22M30MB12	LEVE	M30X2.0	22	3/4"	14	6
HAUOA28M36MB16	LEVE	M36X2.0	28	1"	11	6
HAUOA35M45MB20	LEVE	M45X2.0	35	1.1/4"	11	2
HAUOA42M52MB24	LEVE	M52X2.0	42	1.1/2"	11	2
HAUOA6M14MB004	PESADA	M14X1.5	6	1/4"	19	10
HAUOA8M16MB004	PESADA	M16X1.5	8	1/4"	19	10
HAUOA10M18MB06	PESADA	M18X1.5	10	3/8"	19	10
HAUOA12M20MB06	PESADA	M20X1.5	12	3/8"	19	10
HAUOA14M22MB08	PESADA	M22X1.5	14	1/2"	14	10
HAUOA16M24MB08	PESADA	M24X1.5	16	1/2"	14	6
HAUOA20M30MB12	PESADA	M30X2.0	20	3/4"	14	6
HAUOA25M36MB16	PESADA	M36X2.0	25	1"	11	2
HAUOA30M42MB20	PESADA	M42X2.0	30	1.1/4"	11	2
HAUOA38M52MB24	PESADA	M52X2.0	38	1.1/2"	11	2

# ADAPTADORES

## LINHA DIN

### CONEXÃO RETA X MILÍMETRO ED - MACHO X MACHO

LINHA LEVE

DIN 2353 / ISO 8434-1

UNIÃO MACHO AÇO



CÓD. HYLİK	SÉRIE	ROSCA E	TUBO 1	ROSCA F	FPP	PRESSÃO (MPA)	QTD. POR EMBALAGEM
HAUMA6M12MM10	LEVE	M12X1.5	6	M10X1.0		31.5	10
HAUMA6M12MM12	LEVE	M12X1.5	6	M12X1.5		31.5	10
HAUMA8M14MM12	LEVE	M14X1.5	8	M12X1.5		31.5	10
HAUMA8M14MM14	LEVE	M14X1.5	8	M14X1.5		31.5	10
HAUMA10M16MM12	LEVE	M16X1.5	10	M12X1.5		31.5	10
HAUMA10M16MM14	LEVE	M16X1.5	10	M14X1.5		31.5	10
HAUMA10M16MM18	LEVE	M16X1.5	10	M18X1.5		31.5	10
HAUMA12M18MM16	LEVE	M18X1.5	12	M16X1.5		31.5	10
HAUMA12M18MM18	LEVE	M18X1.5	12	M18X1.5		31.5	10
HAUMA12M18MM22	LEVE	M18X1.5	12	M22X1.5		31.5	10
HAUMA15M22MM18	LEVE	M22X1.5	15	M18X1.5		31.5	10
HAUMA15M22MM22	LEVE	M22X1.5	15	M22X1.5		31.5	10
HAUMA18M26MM22	LEVE	M26X1.5	18	M22X1.5		31.5	6
HAUMA22M30MM26	LEVE	M30X2.0	22	M26X1.5		16.0	6
HAUMA22M30MM27	LEVE	M30X2.0	22	M27X2.0		16.0	6
HAUMA28M36MM33	LEVE	M36X2.0	28	M33X2.0		16.0	2
HAUMA35M45MM42	LEVE	M45X2.0	35	M42X2.0		16.0	2
HAUMA42M52MM48	LEVE	M52X2.0	42	M48X2.0		16.0	2

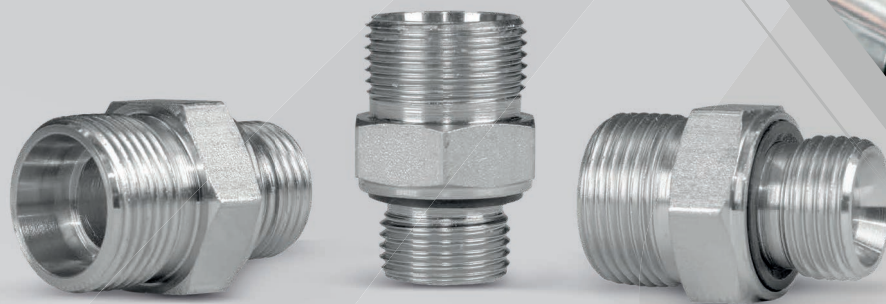
TABELA 1 / 2 →

# ADAPTADORES

## LINHA DIN

### CONEXÃO RETA X MILÍMETRO ED - MACHO X MACHO

LINHA PESADA  
DIN 2353 / ISO 8434-1  
UNIÃO MACHO AÇO



CÓD. HYLIK	SÉRIE	ROSCA E	TUBO 1	ROSCA F	QTD. POR EMBALAGEM
HAUMA06M14MM12	PESADA	M14X1.5	6	M12X1.5	10
HAUMA08M16MM14	PESADA	M16X1.5	8	M14X1.5	10
HAUMA10M18MM16	PESADA	M18X1.5	10	M16X1.5	10
HAUMA12M20MM16	PESADA	M20X1.5	12	M16X1.5	10
HAUMA12M20MM18	PESADA	M20X1.5	12	M18X1.5	10
HAUMA14M22MM20	PESADA	M22X1.5	14	M20X1.5	10
HAUMA16M24MM22	PESADA	M24X1.5	16	M22X1.5	6
HAUMA20M30MM26	PESADA	M30X2.0	20	M26X2.0	6
HAUMA20M30MM27	PESADA	M30X2.0	20	M27X2.0	6
HAUMA25M36MM33	PESADA	M36X2.0	25	M33X2.0	6
HAUMA30M42MM42	PESADA	M42X2.0	30	M42X2.0	2
HAUMA38M52MM48	PESADA	M52X2.0	38	M48X2.0	2

← TABELA 2 / 2



# ADAPTADORES

## LINHA DIN

### CONEXÃO RETA X NPTF 30° - MACHO X MACHO

LINHA LEVE

IN 2353 / ISO 8434-1



CÓD. HYLİK	SÉRIE	ROSCA E	TUBO 1	ROSCA F	FPP	PRESSÃO (MPA)	QTD. POR EMBALAGEM
HAUMA04M08MN02	SUPER LEVE	M8X1.0	4	Z1/8"	27	10.0	10
HAUMA06M10MN02	SUPER LEVE	M10X1.0	6	Z1/8"	27	10.0	10
HAUMA08M12MN02	SUPER LEVE	M12X1.0	8	Z1/8"	27	10.0	10
HAUMA06M12MN02	LEVE	M12X1.5	6	Z1/8"	27	25.0	10
HAUMA06M12MN04	LEVE	M12X1.5	6	Z1/4"	18	25.0	10
HAUMA06M12MN06	LEVE	M12X1.5	6	Z3/8"	18	25.0	10
HAUMA08M14MN02	LEVE	M14X1.5	8	Z1/8"	27	25.0	10
HAUMA08M14MN04	LEVE	M14X1.5	8	Z1/4"	18	25.0	10
HAUMA08M14MN06	LEVE	M14X1.5	8	Z3/8"	18	25.0	10
HAUMA08M14MN08	LEVE	M14X1.5	8	Z1/2"	14	25.0	10
HAUMA10M16MN04	LEVE	M16X1.5	10	Z1/4"	18	25.0	10
HAUMA10M16MN06	LEVE	M16X1.5	10	Z3/8"	18	25.0	10
HAUMA10M16MN08	LEVE	M16X1.5	10	Z1/2"	14	25.0	10
HAUMA12M18MN04	LEVE	M18X1.5	12	Z1/4"	18	25.0	10

TABELA 1 / 2 →

# ADAPTADORES

## LINHA DIN

### CONEXÃO RETA X NPTF 30° - MACHO X MACHO

LINHA LEVE

IN 2353 / ISO 8434-1



CÓD. HYLIK	SÉRIE	ROSCA E	TUBO 1	ROSCA F	FPP	PRESSÃO (MPA)	QTD. POR EMBALAGEM
HAUMA12M18MN06	LEVE	M18X1.5	12	3/8"	18	25.0	10
HAUMA12M18MN08	LEVE	M18X1.5	12	1/2"	14	25.0	10
HAUMA15M22MN08	LEVE	M22X1.5	15	1/2"	14	25.0	10
HAUMA18M26MN08	LEVE	M26X1.5	18	1/2"	14	16.0	6
HAUMA18M26MN12	LEVE	M26X1.5	18	3/4"	14	16.0	6
HAUMA22M30MN08	LEVE	M30X2.0	22	1/2"	14	16.0	6
HAUMA22M30MN12	LEVE	M30X2.0	22	3/4"	14	16.0	6
HAUMA28M36MN16	LEVE	M36X2.0	28	1"	11.5	16.0	6
HAUMA28M36MN20	LEVE	M36X2.0	28	1.1/4"	11.5	16.0	6
HAUMA35M45MN20	LEVE	M45X2.0	35	1.1/4"	11.5	16.0	2
HAUMA42M52MN20	LEVE	M52X2.0	42	1.1/4"	11.5	16.0	2
HAUMA42M52MN24	LEVE	M52X2.0	42	1.1/2"	11.5	16.0	2

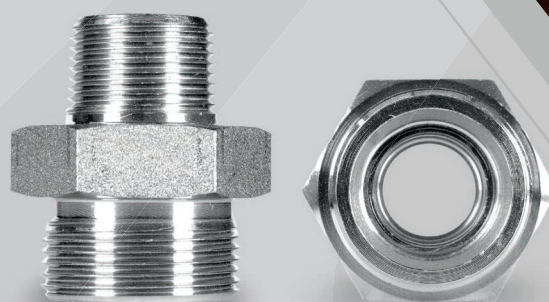
← TABELA 2 / 2

# ADAPTADORES

## LINHA DIN

### CONEXÃO RETA X NPTF 30° - MACHO X MACHO

LINHA PESADA  
DIN 2353 / ISO 8434-1



CÓD. HYLİK	SÉRIE	ROSCA E	TUBO 1	ROSCA F	FPP	QTD. POR EMBALAGEM
HAUMA06M14MN04	PESADA	M14X1.5	6	Z1/4"	18	10
HAUMA08M16MN04	PESADA	M16X1.5	8	Z1/4"	18	10
HAUMA10M18MN04	PESADA	M18X1.5	10	Z1/4"	18	10
HAUMA10M18MN06	PESADA	M18X1.5	10	Z3/8"	18	10
HAUMA12M20MN04	PESADA	M20X1.5	12	Z1/4"	18	10
HAUMA12M20MN06	PESADA	M20X1.5	12	Z3/8"	18	10
HAUMA12M20MN08	PESADA	M20X1.5	12	Z1/2"	14	10
HAUMA14M22MN08	PESADA	M22X1.5	14	Z1/2"	14	10
HAUMA16M24MN08	PESADA	M24X1.5	16	Z1/2"	14	6
HAUMA20M30MN12	PESADA	M30X2.0	20	Z3/4"	14	6
HAUMA25M36MN12	PESADA	M36X2.0	25	Z3/4"	14	6
HAUMA25M36MN16	PESADA	M36X2.0	25	Z1"	11.5	6
HAUMA30M42MN16	PESADA	M42X2.0	25	Z1"	11.5	2
HAUMA30M42MN20	PESADA	M42X2.0	30	Z1.1/4"	11.5	2
HAUMA38M52MN24	PESADA	M52X2.0	38	Z1.1/2"	11.5	2

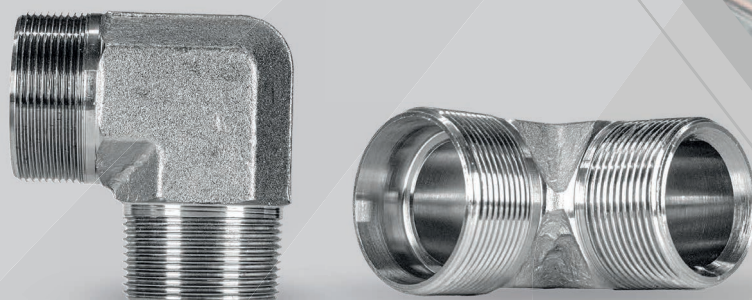
# ADAPTADORES

## LINHA DIN

### CONEXÃO 90° X NPTF 30° - MACHO FIXO X MACHO FIXO

LINHA LEVE

DIN 2353 / ISO 8434-1



CÓD. HYLIK	SÉRIE	ROSCA E	TUBO 1	ROSCA F	FPP	QTD. POR EMBALAGEM
HA90JMA06M12MN02	LEVE	M12X1.5	6	1/8"	27	10
HA90JMA06M12MN04	LEVE	M12X1.5	6	1/4"	18	10
HA90JMA08M14MN04	LEVE	M14X1.5	8	1/4"	18	10
HA90JMA10M16MN06	LEVE	M16X1.5	10	3/8"	18	10
HA90JMA12M18MN04	LEVE	M18X1.5	12	1/4"	18	10
HA90JMA12M18MN06	LEVE	M18X1.5	12	3/8"	18	10
HA90JMA12M18MN08	LEVE	M18X1.5	12	1/2"	14	10
HA90JMA15M22MN06	LEVE	M22X1.5	15	3/8"	18	6
HA90JMA15M22MN08	LEVE	M22X1.5	15	1/2"	14	6
HA90JMA18M26MN08	LEVE	M26X1.5	18	1/2"	14	6
HA90JMA18M26MN12	LEVE	M26X1.5	18	3/4"	14	6
HA90JMA22M30MN12	LEVE	M30X2.0	22	3/4"	14	6
HA90JMA22M30MN16	LEVE	M30X2.0	22	1"	11.5	6
HA90JMA28M36MN16	LEVE	M36X2.0	28	1"	11.5	6
HA90JMA35M45MN20	LEVE	M45X2.0	35	1.1/4"	11.5	2
HA90JMA42M52MN24	LEVE	M52X2.0	42	1.1/2"	11.5	2

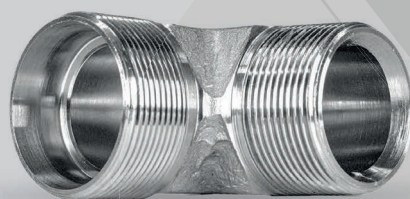
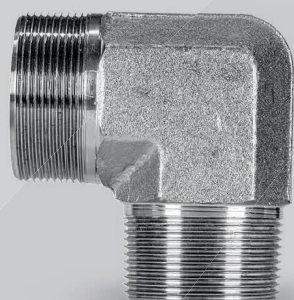
TABELA 1 / 2 →

# ADAPTADORES

## LINHA DIN

### CONEXÃO 90° X NPTF 30° - MACHO X MACHO

LINHA PESADA  
DIN 2353 / ISO 8434-1



CÓD. HYLİK	SÉRIE	ROSCA E	TUBO 1	ROSCA F	FPP	QTD. POR EMBALAGEM
HA90JMA06M14MN04	PESADA	M14X1.5	6	1/4"	18	10
HA90JMA08M16MN04	PESADA	M16X1.5	8	1/4"	18	10
HA90JMA10M18MN06	PESADA	M18X1.5	10	3/8"	18	10
HA90JMA12M20MN04	PESADA	M20X1.5	12	1/4"	18	10
HA90JMA12M20MN06	PESADA	M20X1.5	12	3/8"	18	10
HA90JMA14M22MN06	PESADA	M22X1.5	14	3/8"	18	10
HA90JMA14M22MN08	PESADA	M22X1.5	14	1/2"	14	10
HA90JMA16M24MN06	PESADA	M24X1.5	16	3/8"	18	6
HA90JMA16M24MN08	PESADA	M24X1.5	16	1/2"	14	6
HA90JMA20M30MN08	PESADA	M30X2.0	20	1/2"	14	6
HA90JMA20M30MN12	PESADA	M30X2.0	20	3/4"	14	6
HA90JMA25M36MN12	PESADA	M36X2.0	25	3/4"	14	6
HA90JMA25M36MN16	PESADA	M36X2.0	25	1"	11.5	6
HA90JMA30M42MN16	PESADA	M42X2.0	30	1"	11.5	2
HA90JMA30M42MN20	PESADA	M42X2.0	30	1.1/4"	11.5	2
HA90JMA38M52MN20	PESADA	M52X2.0	38	1.1/4"	11.5	2
HA90JMA38M52MN24	PESADA	M52X2.0	38	1.1/2"	11.5	2

← TABELA 2 / 2

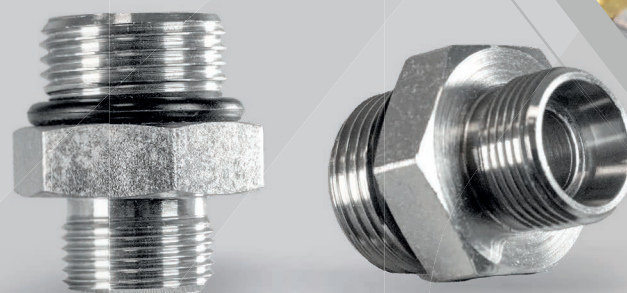
# ADAPTADORES

## LINHA DIN

### CONEXÃO RETA X UNF O'RING BOSS - MACHO X MACHO

LINHA LEVE

DIN 2353 / ISO 8434-1



CÓD. HYLİK	SÉRIE	ROSCA E	TUBO 1	ROSCA F	FPP	PRESSÃO (MPA)	QTD. POR EMBALAGEM
HAUMA08M14MO04	LEVE	M14X1.5	8	7/16"	20	31.5	10
HAUMA06M12MO04	LEVE	M12X1,5	6	7/16'	20	31.5	10
HAUMA10M16MO04	LEVE	M16X1.5	10	7/16"	20	31.5	10
HAUMA12M18MO06	LEVE	M18X1.5	12	9/16"	18	31.5	10
HAUMA12M18MO08	LEVE	M18X1.5	12	3/4"	16	31.5	10
HAUMA12M18MO10	LEVE	M18X1.5	12	7/8"	14	31.5	10
HAUMA15M22MO08	LEVE	M22X1.5	15	3/4"	16	31.5	10
HAUMA15M22MO10	LEVE	M22X1.5	15	7/8"	14	31.5	10
HAUMA15M22MO12	LEVE	M22X1.5	15	1.1/16"	12	31.5	10
HAUMA18M26MO08	LEVE	M26X1.5	18	3/4"	16	31.5	6
HAUMA18M26MO10	LEVE	M26X1.5	18	7/8"	14	31.5	6
HAUMA22M30MO08	LEVE	M30X2.0	18	3/4"	16	16.0	6
HAUMA22M30MO10	LEVE	M30X2.0	22	7/8"	14	16.0	6
HAUMA22M30MO12	LEVE	M30X2.0	22	1.1/16"	12	16.0	6
HAUMA22M30MO16	LEVE	M30X2.0	22	1.5/16"	12	16.0	6
HAUMA28M36MO12	LEVE	M36X2.0	28	1.1/16"	12	16.0	6
HAUMA28M36MO16	LEVE	M36X2.0	28	1.5/16"	12	16.0	6
HAUMA35M45MO16	LEVE	M45X2.0	35	1.5/16"	12	16.0	2
HAUMA35M45MO20	LEVE	M45X2.0	35	1.5/8"	12	16.0	2
HAUMA42M52MO20	LEVE	M52X2.0	42	1.5/8"	12	16.0	2

TABELA 1 / 2 →

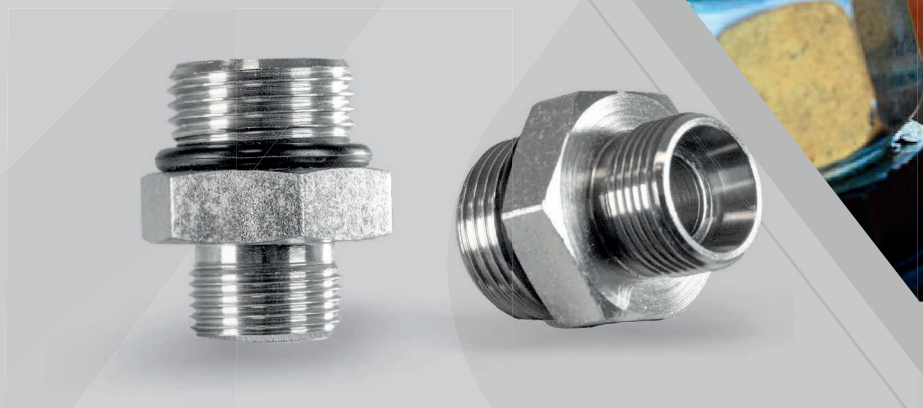
# ADAPTADORES

## LINHA DIN

### CONEXÃO RETA X UNF O'RING BOSS - MACHO X MACHO

LINHA PESADA

DIN 2353 / ISO 8434-1



CÓD. HYLİK	SÉRIE	ROSCA E	TUBO 1	ROSCA F	FPP	QTD. POR EMBALAGEM
HAUMA08M16MO04	PESADA	M16X1.5	8	7/16"	20	10
HAUMA10M18MO06	PESADA	M18X1.5	10	9/16"	18	10
HAUMA12M20MO06	PESADA	M20X1.5	12	9/16"	18	10
HAUMA12M20MO08	PESADA	M20X1.5	12	3/4"	16	10
HAUMA16M24MO08	PESADA	M24X1.5	16	3/4"	16	6
HAUMA16M24MO10	PESADA	M24X1.5	16	7/8"	14	6
HAUMA20M30MO8	PESADA	M30X2.0	20	3/4"	16	6
HAUMA20M30MO10	PESADA	M30X2.0	20	7/8"	14	6
HAUMA20M30MO12	PESADA	M30X2.0	20	1.1/16"	12	6
HAUMA25M36MO12	PESADA	M36X2.0	25	1.1/16"	12	6
HAUMA25M36MO16	PESADA	M36X2.0	25	1.5/16"	12	6
HAUMA30M42MO16	PESADA	M42X2.0	30	1.5/16"	12	2
HAUMA30M42MO20	PESADA	M42X2.0	30	1.5/8"	12	2
HAUMA38M52MO20	PESADA	M52X2.0	38	1.5/8"	12	2

← TABELA 2 / 2

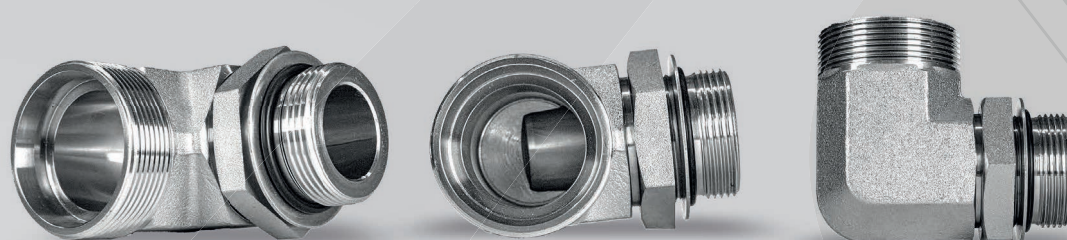
# ADAPTADORES

## LINHA DIN

CONEXÃO 90° ORIENTÁVEL UNF O'RING BOSS  
- MACHO X MACHO

LINHA LEVE

DIN 2353 / ISO 8434-1



CÓD. HYLİK	SÉRIE	ROSCA E	TUBO 1	ROSCA F	FPP	QTD. POR EMBALAGEM
HA90JOA06M12MO04	LEVE	M12X1.5	6	7/16"	20	10
HA90JOA08M14MO06	LEVE	M14X1.5	8	9/16"	18	10
HA90JOA10M16MO06	LEVE	M16X1.5	10	9/16"	18	10
HA90JOA12M18MO08	LEVE	M18X1.5	12	3/4"	16	10
HA90JOA15M22MO10	LEVE	M22X1.5	15	7/8"	14	10
HA90JOA15M22MO08	LEVE	M22X1.5	15	3/4"	16	10
HA90JOA18M26MO12	LEVE	M26X1.5	18	1.1/16"	12	6
HA90JOA22M30MO12	LEVE	M30X2.0	22	1.1/16"	12	6
HA90JOA28M36MO12	LEVE	M36X2.0	28	1.1/16"	12	6
HA90JOA28M36MO16	LEVE	M36X2.0	28	1.5/16"	12	6
HA90JOA35M45MO20	LEVE	M45X2.0	35	1.5/8"	12	2
HA90JOA42M52MO24	LEVE	M52X2.0	42	1.7/8"	12	2

TABELA 1 / 2 →



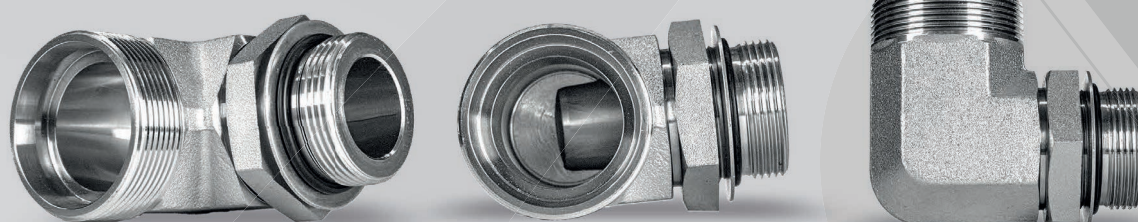
# ADAPTADORES

## LINHA DIN

**CONEXÃO 90° ORIENTÁVEL UNF O'RING BOSS  
- MACHO X MACHO**

LINHA LEVE

DIN 2353 / ISO 8434-1



CÓD. HYLIK	SÉRIE	ROSCA E	TUBO 1	ROSCA F	FPP	QTD. POR EMBALAGEM
HA90JOA06M14MO04	PESADA	M14X1.5	6	7/16"	20	10
HA90JOA08M16MO06	PESADA	M16X1.5	8	9/16"	18	10
HA90JOA10M18MO06	PESADA	M18X1.5	10	9/16"	18	10
HA90JOA10M18MO08	PESADA	M18X1.5	10	3/4"	16	10
HA90JOA12M20MO08	PESADA	M20X1.5	12	3/4"	16	10
HA90JOA14M22MO10	PESADA	M22X1.5	14	7/8"	14	10
HA90JOA16M24MO10	PESADA	M24X1.5	16	7/8"	14	6
HA90JOA20M30MO12	PESADA	M30X2.0	20	1.1/16"	12	6
HA90JOA25M36MO16	PESADA	M36X2.0	25	1.5/16"	12	6
HA90JOA30M42MO20	PESADA	M42X2.0	30	1.5/8"	12	2
HA90JOA38M52MO24	PESADA	M52X2.0	38	1.7/8"	12	2

← TABELA 2 / 2

# ADAPTADORES

## LINHA DIN

### CONEXÃO UNIÃO RETA MACHO PARA SOLDA

DIN 2353 / ISO 8434-1

CÓD. HYLIK	SÉRIE	ROSCA E	TUBO 1	QTD. POR EMBALAGEM
HAUSA06M12	LEVE	M12x1.5	6	10
HAUSA08M14	LEVE	M14x1.5	8	10
HAUSA10M16	LEVE	M16x1.5	10	10
HAUSA12M18	LEVE	M18x1.5	12	10
HAUSA15M22	LEVE	M22x1.5	15	10
HAUSA18M26	LEVE	M26x1.5	18	10
HAUSA22M30	LEVE	M30x2.0	22	6
HAUSA28M36	LEVE	M36x2.0	28	6
HAUSA35M45	LEVE	M45x2.0	35	2
HAUSA42M52	LEVE	M52x2.0	42	2
HAUSA06M14	PESADA	M14x1.5	6	10
HAUSA08M16	PESADA	M16x1.5	8	10
HAUSA10M18	PESADA	M18x1.5	10	10
HAUSA12M20	PESADA	M20x1.5	12	10
HAUSA14M22	PESADA	M22x1.5	14	10
HAUSA16M24	PESADA	M24x1.5	16	6
HAUSA20M30	PESADA	M30x2.0	20	6
HAUSA25M36	PESADA	M36x2.0	25	6
HAUSA30M42	PESADA	M42x2.0	30	2
HAUSA38M52	PESADA	M52x2.0	38	2

# ADAPTADORES LINHA DIN

## CONEXÃO UNIÃO 90° MACHO PARA SOLDA

DIN 2353 / ISO 8434-1



CÓD. HYLIK	SÉRIE	ROSCA E	TUBO 1	TUBO SOLDA	QTD. POR EMBALAGEM
HA90JSA06M12	LEVE	M12x1.5	6	6	10
HA90JSA08M14	LEVE	M14x1.5	8	8	10
HA90JSA10M16	LEVE	M16x1.5	10	10	10
HA90JSA12M18	LEVE	M18x1.5	12	12	10
HA90JSA15M22	LEVE	M22x1.5	15	15	10
HA90JSA18M26	LEVE	M26x1.5	18	18	6
HA90JSA22M30	LEVE	M30x2.0	22	22	6
HA90JSA28M36	LEVE	M36x2.0	28	28	6
HA90JSA35M45	LEVE	M45x2.0	35	35	2
HA90JSA42M52	LEVE	M52x2.0	42	42	2
HA90JSA06M14	PESADA	M14x1.5	6	6	10
HA90JSA08M16	PESADA	M16x1.5	8	8	10
HA90JSA10M18	PESADA	M18x1.5	10	10	10
HA90JSA12M20	PESADA	M20x1.5	12	12	10
HA90JSA14M22	PESADA	M22x1.5	14	14	10
HA90JSA16M24	PESADA	M24x1.5	16	16	6
HA90JSA20M30	PESADA	M30x2.0	20	20	6
HA90JSA25M36	PESADA	M36x2.0	25	25	6
HA90JSA30M42	PESADA	M42x2.0	30	30	2
HA90JSA38M52	PESADA	M52x2.0	38	38	2

# ADAPTADORES

## LINHA DIN

CONEXÃO UNIÃO RETA C/ PORCA GIRATÓRIA X  
MACHO BSP ED

DIN 2353 / ISO 8434-1



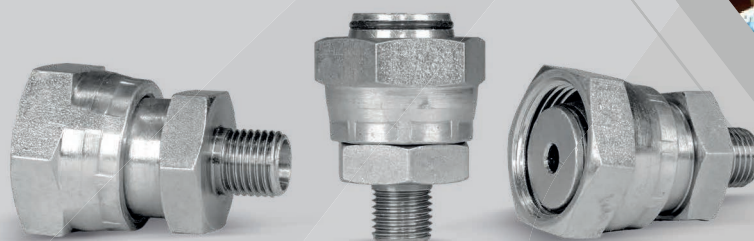
CÓD. HYLIK	SÉRIE	ROSCA F	TUBO	ROSCA F	TUBO 1	ROSCA E	QTD. POR EMBALAGEM
HAMAMA06M12MB02	LEVE	M12X1.5	8	M12X1.5	28	1/8"	10
HAMAMA08M14MB04	LEVE	M14X1.5	12	M14X1.5	19	1/4"	10
HAMAMA10M16MB04	LEVE	M16X1.5	12	M16X1.5	19	1/4"	10
HAMAMA12M18MB06	LEVE	M18X1.5	12	M18X1.5	19	3/8"	10
HAMAMA15M22MB08	LEVE	M22X1.5	14	M22X1.5	14	1/2"	10
HAMAMA18M26MB08	LEVE	M26X1.5	14	M26X1.5	14	1/2"	6
HAMAMA22M30MB12	LEVE	M30X2.0	16	M30X2.0	14	3/4"	6
HAMAMA28M36MB16	LEVE	M36X2.0	18	M36X2.0	11	1"	6
HAMAMA35M45MB20	LEVE	M45X2.0	20	M45X2.0	11	1.1/4"	2
HAMAMA42M52MB24	LEVE	M52X2.0	22	M52X2.0	11	1.1/2"	2
HAMAMA06M14MB04	PESADA	M14X1.5	12	M14X1.5	19	1/4"	10
HAMAMA08M16MB04	PESADA	M16X1.5	12	M16X1.5	19	1/4"	10
HAMAMA10M18MB06	PESADA	M18X1.5	12	M18X1.5	19	3/8"	10
HAMAMA12M20MB06	PESADA	M20X1.5	12	M20X1.5	19	3/8"	10
HAMAMA14M20MB08	PESADA	M22X1.5	14	M22X1.5	14	1/2"	10
HAMAMA16M24MB08	PESADA	M24X1.5	14	M24X1.5	14	1/2"	6
HAMAMA20M30MB12	PESADA	M30X2.0	16	M30X2.0	14	3/4"	6
HAMAMA25M36MB16	PESADA	M36X2.0	18	M36X2.0	11	1"	6
HAMAMA30M42MB20	PESADA	M42X2.0	20	M42X2.0	11	1.1/4"	2
HAMAMA38M52MB24	PESADA	M52X2.0	22	M52X2.0	11	1.1/2"	2

# ADAPTADORES

## LINHA DIN

CONEXÃO UNIÃO RETA REDUÇÃO FÊMEA C/ PORCA GIRATÓRIA X MACHO MÉTRICO PARA TUBO

LINHA LEVE  
DIN 2353 / ISO 8434-1



CÓD. HYLİK	SÉRIE	ROSCA F	TUBO 2	ROSCA E	TUBO 1	QTD. POR EMBALAGEM
HAMATA08M1406M12	LEVE	M14X1.5	8	M12X1.5	6	10
HAMATA10M1606M12	LEVE	M16X1.5	10	M12X1.5	6	10
HAMATA10M1608M14	LEVE	M16X1.5	10	M14X1.5	8	10
HAMATA12M1806M12	LEVE	M18X1.5	12	M12X1.5	6	10
HAMATA12M1808M14	LEVE	M18X1.5	12	M14X1.5	8	10
HAMATA12M1810M16	LEVE	M18X1.5	12	M16X1.5	10	10
HAMATA15M2206M12	LEVE	M22X1.5	15	M12X1.5	6	10
HAMATA15M2208M14	LEVE	M22X1.5	15	M14X1.5	8	10
HAMATA15M2210M16	LEVE	M22X1.5	15	M16X1.5	10	10
HAMATA15M2212M18	LEVE	M22X1.5	15	M18X1.5	12	10
HAMATA18M2606M12	LEVE	M26X1.5	18	M12X1.5	6	6
HAMATA18M2615M22	LEVE	M26X1.5	18	M22X1.5	15	6
HAMATA22M3006M12	LEVE	M30X2	22	M12X1.5	6	6
HAMATA22M3008M14	LEVE	M30X2	22	M14X1.5	8	6
HAMATA22M3010M16	LEVE	M30X2	22	M16X1.5	10	6
HAMATA22M3012M18	LEVE	M30X2	22	M18X1.5	12	6
HAMATA22M3015M22	LEVE	M30X2	22	M22X1.5	15	6
HAMATA22M3018M26	LEVE	M30X2	22	M26X1.5	18	6
HAMATA28M3606M12	LEVE	M36X2	28	M12X1.5	6	6
HAMATA28M3608M14	LEVE	M36X2	28	M14X1.5	8	6
HAMATA28M3610M16	LEVE	M36X2	28	M16X1.5	10	6

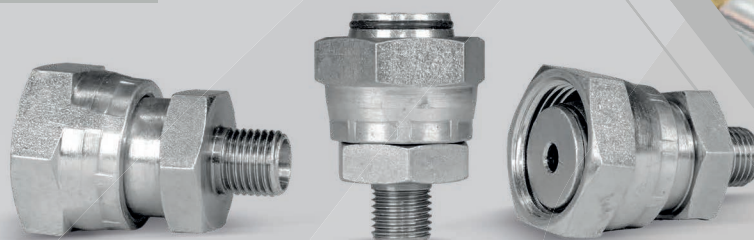
TABELA 1 / 2 →

# ADAPTADORES

## LINHA DIN

CONEXÃO UNIÃO RETA REDUÇÃO FÊMEA C/ PORCA GIRATÓRIA X MACHO MÉTRICO PARA TUBO

LINHA LEVE  
DIN 2353 / ISO 8434-1



CÓD. HYLK	SÉRIE	ROSCA F	TUBO 1	ROSCA E	TUBO 2	QTD. POR EMBALAGEM
HAMATA28M3612M18	LEVE	M36X2	12	M18X1.5	28	6
HAMATA28M3615M22	LEVE	M36X2	15	M22X1.5	28	6
HAMATA28M3618M26	LEVE	M36X2	18	M26X1.5	28	6
HAMATA28M3622M30	LEVE	M36X2	22	M30X2.0	28	6
HAMATA35M4515M22	LEVE	M45X2	15	M22X1.5	35	2
HAMATA35M4518M26	LEVE	M45X2	18	M26X1.5	35	2
HAMATA35M4522M30	LEVE	M45X2	22	M30X2.0	35	2
HAMATA35M4528M36	LEVE	M45X2	28	M36X2.0	35	2
HAMATA42M5218M26	LEVE	M52X2	18	M26X1.5	42	2
HAMATA42M5222M30	LEVE	M52X2	22	M30X2.0	42	2
HAMATA42M5228M36	LEVE	M52X2	28	M36X2.0	42	2
HAMATA42M5235M45	LEVE	M52X2	35	M45X2.0	42	2

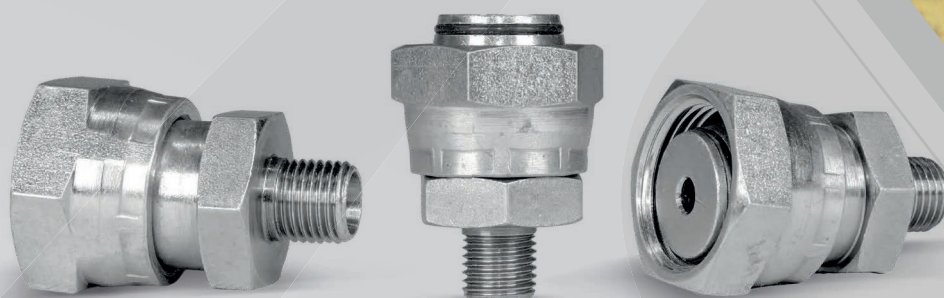
← TABELA 2 / 2

# ADAPTADORES

## LINHA DIN

CONEXÃO UNIÃO RETA REDUÇÃO FÊMEA C/ PORCA GIRATÓRIA X MACHO MÉTRICO PARA TUBO

LINHA PESADA  
DIN 2353 / ISO 8434-1



CÓD. HYLIK	SÉRIE	ROSCA F	TUBO 1	ROSCA E	TUBO 2	QTD. POR EMBALAGEM
HAMATA08M1606M14	PESADA	M16X1.5	6	M14X1.5	8	10
HAMATA10M1806M14	PESADA	M18X1.5	6	M14X1.5	10	10
HAMATA10M1808M16	PESADA	M18X1.5	8	M16X1.5	10	10
HAMATA12M2006M14	PESADA	M20X1.5	6	M14X1.5	12	10
HAMATA12M2008M16	PESADA	M20X1.5	8	M16X1.5	12	10
HAMATA12M2010M18	PESADA	M20X1.5	10	M18X1.5	12	10
HAMATA14M2206M14	PESADA	M22X1.5	6	M14X1.5	14	10
HAMATA14M2208M16	PESADA	M22X1.5	8	M16X1.5	14	10
HAMATA14M2210M18	PESADA	M22X1.5	10	M18X1.5	14	10
HAMATA14M2212M20	PESADA	M22X1.5	12	M20X1.5	14	10
HAMATA16M2406M14	PESADA	M24X1.5	6	M14X1.5	16	10
HAMATA16M2408M16	PESADA	M24X1.5	8	M16X1.5	16	10
HAMATA16M2410M18	PESADA	M24X1.5	10	M18X1.5	16	10
HAMATA16M2412M20	PESADA	M24X1.5	12	M20X1.5	16	10
HAMATA16M2414M22	PESADA	M24X1.5	14	M22X1.5	16	10

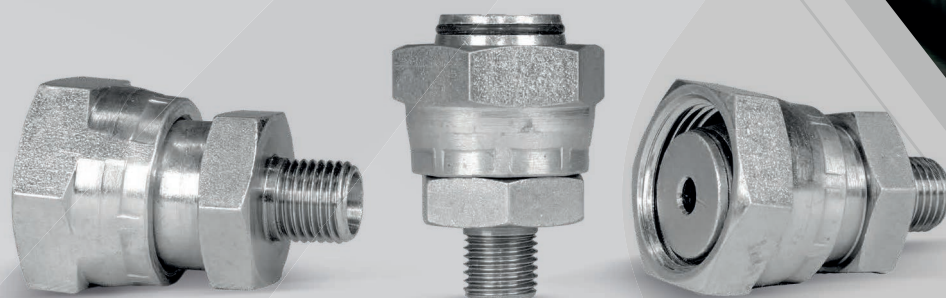
TABELA 1 / 3 →

# ADAPTADORES

## LINHA DIN

CONEXÃO UNIÃO RETA REDUÇÃO FÊMEA C/ PORCA GIRATÓRIA X MACHO MÉTRICO PARA TUBO

LINHA PESADA  
DIN 2353 / ISO 8434-1



CÓD. HYLİK	SÉRIE	ROSCA E	TUBO 1	ROSCA F	TUBO 2	QTD. POR EMBALAGEM
HAMATA20M3006M14	PESADA	M14X1.5	6	M30X2	20	6
HAMATA20M3008M16	PESADA	M16X1.5	8	M30X2	20	6
HAMATA20M3010M18	PESADA	M18X1.5	10	M30X2	20	6
HAMATA20M3012M20	PESADA	M20X1.5	12	M30X2	20	6
HAMATA20M3014M22	PESADA	M22X1.5	14	M30X2	20	6
HAMATA20M3016M24	PESADA	M24X1.5	16	M30X2	20	6
HAMATA25M3606M14	PESADA	M14X1.5	6	M36X2	25	6
HAMATA25M3608M16	PESADA	M16X1.5	8	M36X2	25	6
HAMATA25M3610M18	PESADA	M18X1.5	10	M36X2	25	6
HAMATA25M3612M20	PESADA	M20X1.5	12	M36X2	25	6
HAMATA25M3614M22	PESADA	M22X1.5	14	M36X2	25	6
HAMATA25M3616M24	PESADA	M24X1.5	16	M36X2	25	6
HAMATA25M3620M30	PESADA	M30X2.0	20	M36X2	25	6
HAMATA30M4206M14	PESADA	M14X1.5	6	M42X2	30	6
HAMATA30M4208M16	PESADA	M16X1.5	8	M42X2	30	6

← TABELA 2 / 3 →

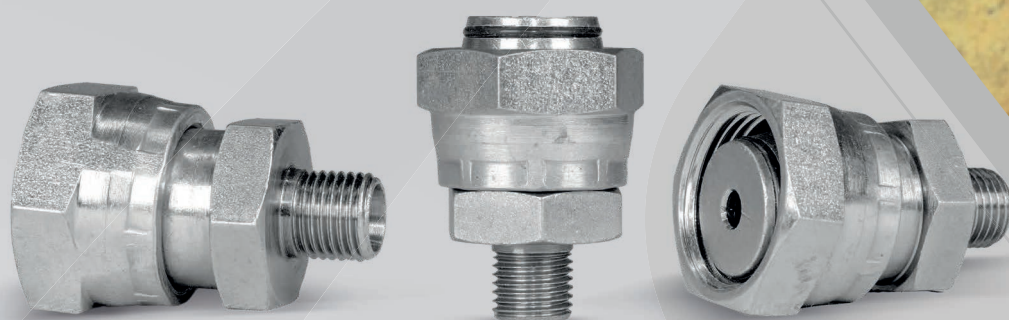


# ADAPTADORES

## LINHA DIN

CONEXÃO UNIÃO RETA REDUÇÃO FÊMEA C/ PORCA GIRATÓRIA X MACHO MÉTRICO PARA TUBO

LINHA PESADA  
DIN 2353 / ISO 8434-1



CÓD. HYLİK	SÉRIE	ROSCA E	TUBO 1	ROSCA F	TUBO 2	QTD. POR EMBALAGEM
HAMATA30M4210M18	PESADA	M18X1.5	10	M42X2	30	6
HAMATA30M4212M20	PESADA	M20X1.5	12	M42X2	30	6
HAMATA30M4214M22	PESADA	M22X1.5	14	M42X2	30	6
HAMATA30M4216M24	PESADA	M24X1.5	16	M42X2	30	6
HAMATA30M4220M30	PESADA	M30X2.0	20	M42X2	30	6
HAMATA30M4225M36	PESADA	M36X2.0	25	M42X2	30	6
HAMATA38M5210M18	PESADA	M18X1.5	10	M52X2	38	2
HAMATA38M5212M20	PESADA	M20X1.5	12	M52X2	38	2
HAMATA38M5214M22	PESADA	M22X1.5	14	M52X2	38	2
HAMATA38M5216M24	PESADA	M24X1.5	16	M52X2	38	2
HAMATA38M5220M30	PESADA	M30X2.0	20	M52X2	38	2
HAMATA38M5225M36	PESADA	M36X2.0	25	M52X2	38	2
HAMATA38M5230M42	PESADA	M42X2.0	30	M52X2	38	2

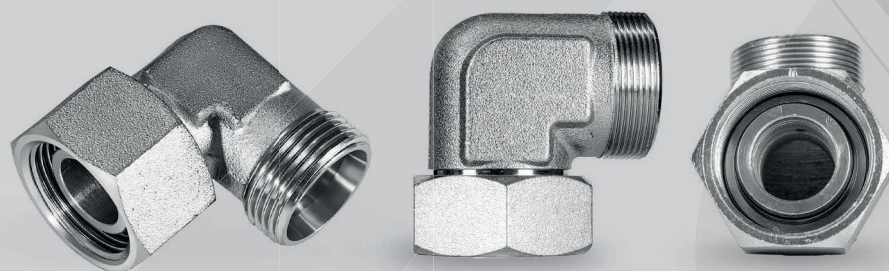
← TABELA 3 / 3

# ADAPTADORES

## LINHA DIN

JOELHO 90° LADOS IGUAIS - MACHO X FÊMEA  
COM PORCA GIRATÓRIA

DIN 2353 / ISO 8434-1



CÓD. HYLİK	SÉRIE	ROSCA E	TUBO 1	ROSCA F	TUBO 2	QTD. POR EMBALAGEM
HA90MJLA06M12	LEVE	M12X1.5	6	M12X1.5	6	10
HA90MJLA08M14	LEVE	M14X1.5	8	M14X1.5	8	10
HA90MJLA10M16	LEVE	M16X1.5	10	M16X1.5	10	10
HA90MJLA12M18	LEVE	M18X1.5	12	M18X1.5	12	10
HA90MJLA15M22	LEVE	M22X1.5	15	M22X1.5	15	10
HA90MJLA18M26	LEVE	M26X1.5	18	M26X1.5	18	6
HA90MJLA22M30	LEVE	M30X2.0	22	M30X2	22	6
HA90MJLA28M36	LEVE	M36X2.0	28	M36X2	28	6
HA90MJLA35M45	LEVE	M45X2.0	35	M45X2	35	2
HA90MJLA42M52	LEVE	M52X2.0	42	M52X2	42	2
HA90MJLA6M14	PESADA	M14X1.5	6	M14X1.5	6	10
HA90MJLA8M16	PESADA	M16X1.5	8	M16X1.5	8	10
HA90MJLA10M18	PESADA	M18X1.5	10	M18X1.5	10	10
HA90MJLA12M20	PESADA	M20X1.5	12	M20X1.5	12	10
HA90MJLA14M22	PESADA	M22X1.5	14	M22X1.5	14	10
HA90MJLA16M24	PESADA	M24X1.5	16	M24X1.5	16	6
HA90MJLA20M30	PESADA	M30X2.0	20	M30X2	20	6
HA90MJLA25M36	PESADA	M36X2.0	25	M36X2	25	6
HA90MJLA30M42	PESADA	M42X2.0	30	M42X2	30	2
HA90MJLA38M52	PESADA	M52X2.0	38	M52X2	38	2

# ADAPTADORES LINHA DIN

## CONEXÃO UNIÃO RETA FÊMEA PARA SOLDA

DIN 2353 / ISO 8434-1



CÓD. HYLİK	SÉRIE	ROSCA E	TUBO 1	TUBO EXT SOLDA	ESPESSURA	QTD. POR EMBALAGEM
HAASA6M12	LEVE	M12X1.5	6	6	1.5	10
HAASA8M14	LEVE	M14X1.5	8	8	2.0	10
HAASA10M16	LEVE	M16X1.5	10	10	2.0	10
HAASA12M18	LEVE	M18X1.5	12	12	2.0	10
HAASA15M22	LEVE	M22X1.5	15	15	2.0	10
HAASA18M26	LEVE	M26X1.5	18	18	2.0	6
HAASA22M30	LEVE	M30X2.0	22	22	2.0	6
HAASA28M36	LEVE	M36X2.0	28	28	2.5	6
HAASA35M45	LEVE	M45X2.0	35	35	3.0	2
HAASA42M52	LEVE	M52X2.0	42	42	3.0	2
HAASA6M14	PESADA	M14X1.5	6	6	1.5	10
HAASA8M16	PESADA	M16X1.5	8	8	2.0	10
HAASA10M18	PESADA	M18X1.5	10	10	2.0	10
HAASA12M20	PESADA	M20X1.5	12	12	2.0	10
HAASA16M24	PESADA	M24X1.5	16	16	2.5	10
HAASA20M30	PESADA	M30X2.0	20	20	2.5	6
HAASA25M36	PESADA	M36X2.0	25	25	2.5	6
HAASA30M42	PESADA	M42X2.0	30	30	3.0	6
HAASA38M52	PESADA	M52X2.0	38	38	5.0	2

# ADAPTADORES

## LINHA DIN

### CONEXÃO UNIÃO RETA FÊMEA X FÊMEA

DIN 2353 / ISO 8434-1



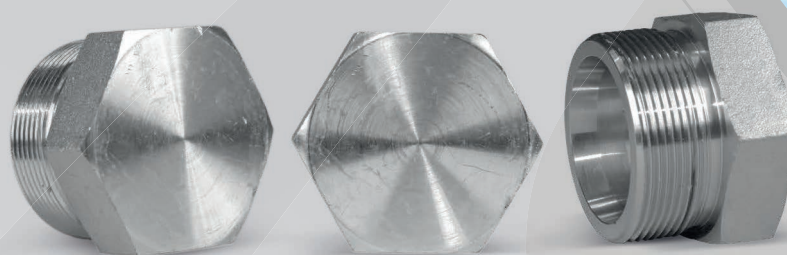
CÓD. HYLİK	SÉRIE	ROSCA E	TUBO 1	ROSCA F	TUBO 2	QTD. POR EMBALAGEM
HAMALA06M12	LEVE	M12X1.5	6	M12X1.5	6	10
HAMALA08M14	LEVE	M14X1.5	8	M14X1.5	8	10
HAMALA10M16	LEVE	M16X1.5	10	M16X1.5	10	10
HAMALA12M18	LEVE	M18X1.5	12	M18X1.5	12	10
HAMALA15M22	LEVE	M22X1.5	15	M22X1.5	15	10
HAMALA18M26	LEVE	M26X1.5	18	M26X1.5	18	6
HAMALA22M30	LEVE	M30X2.0	22	M30X2.0	22	6
HAMALA28M36	LEVE	M36X2.0	28	M36X2.0	28	6
HAMALA35M45	LEVE	M45X2.0	35	M45X2.0	35	2
HAMALA42M52	LEVE	M52X2.0	42	M52X2.0	42	2
HAMALA06M14	PESADA	M14X1.5	6	M14X1.5	6	10
HAMALA08M16	PESADA	M16X1.5	8	M16X1.5	8	10
HAMALA10M18	PESADA	M18X1.5	10	M18X1.5	10	10
HAMALA12M20	PESADA	M20X1.5	12	M20X1.5	12	10
HAMALA14M22	PESADA	M22X1.5	14	M22X1.5	14	10
HAMALA16M24	PESADA	M24X1.5	16	M24X1.5	16	6
HAMALA20M30	PESADA	M30X2.0	20	M30X2.0	20	6
HAMALA25M36	PESADA	M36X2.0	25	M36X2.0	25	6
HAMALA30M42	PESADA	M42X2.0	30	M42X2.0	30	2
HAMALA38M52	PESADA	M52X2.0	38	M52X2.0	38	2

# ADAPTADORES

## LINHA DIN

### TAMPÃO MACHO PARA TUBO - "BUJÃO" SEXTAVADO EXTERNO

DIN 2353 / ISO 8434-1



CÓD. HYLİK	SÉRIE	ROSCA E	TUBO 1	QTD. POR EMBALAGEM
HABPTSE06M12	LEVE	M12x1.5	6	10
HABPTSE08M14	LEVE	M14x1.5	8	10
HABPTSE10M16	LEVE	M16x1.5	10	10
HABPTSE12M18	LEVE	M18x1.5	12	10
HABPTSE15M22	LEVE	M22x1.5	15	10
HABPTSE18M26	LEVE	M26x1.5	18	6
HABPTSE22M30	LEVE	M30x2.0	22	6
HABPTSE28M36	LEVE	M36x2.0	28	6
HABPTSE35M45	LEVE	M45x2.0	35	2
HABPTSE42M52	LEVE	M52x2.0	42	2
HABPTSE06M14	PESADA	M14x1.5	6	10
HABPTSE08M16	PESADA	M16x1.5	8	10
HABPTSE10M18	PESADA	M18x1.5	10	10
HABPTSE12M20	PESADA	M20x1.5	12	10
HABPTSE14M22	PESADA	M22x1.5	14	10
HABPTSE16M24	PESADA	M24x1.5	16	6
HABPTSE20M30	PESADA	M30x2.0	20	6
HABPTSE25M36	PESADA	M36x2.0	25	6
HABPTSE30M42	PESADA	M42x2.0	30	2
HABPTSE38M52	PESADA	M52x2.0	38	2

# ADAPTADORES

## LINHA DIN

### PLUG FÊMEA PARA TUBO - SOMENTE TUBO (SEM PORCA)

DIN 2353 / ISO 8434-1

CÓD. HYLIK	SÉRIE	ROSCA E	TUBO 1	QTD. POR EMBALAGEM
HAT06M12	LEVE	M12X1.5	6	10
HAT08M14	LEVE	M14X1.5	8	10
HAT10M16	LEVE	M16X1.5	10	10
HAT12M18	LEVE	M18X1.5	12	10
HAT15M22	LEVE	M22X1.5	15	10
HAT18M26	LEVE	M26X1.5	18	6
HAT22M30	LEVE	M30X2.0	22	6
HAT28M36	LEVE	M36X2.0	28	6
HAT35M45	LEVE	M45X2.0	35	2
HAT42M52	LEVE	M52X2.0	42	2
HAT06M14	PESADA	M14X1.5	6	10
HAT08M16	PESADA	M16X1.5	8	10
HAT10M18	PESADA	M18X1.5	10	10
HAT12M20	PESADA	M20X1.5	12	10
HAT14M22	PESADA	M22X1.5	14	10
HAT16M24	PESADA	M24X1.5	16	6
HAT20M30	PESADA	M30X2.0	20	6
HAT25M36	PESADA	M36X2.0	25	6
HAT30M42	PESADA	M42X2.0	30	2
HAT38M52	PESADA	M52X2.0	38	2

# ADAPTADORES

## LINHA DIN

### CONEXÃO UNIÃO RETA X FÊMEA NPTF

LINHA LEVE

DIN 2353 / ISO 8434-1



CÓD. HYLIK	SÉRIE	ROSCA E	TUBO 1	ROSCA	FPP	QTD. POR EMBALAGEM
HAUFA6M12FN02	LEVE	M12X1.5	6	1/8"	27	10
HAUFA6M12FN04	LEVE	M12X1.5	6	1/4"	18	10
HAUFA6M12FN06	LEVE	M12X1.5	6	3/8"	18	10
HAUFA6M12FN08	LEVE	M12X1.5	6	1/2"	14	10
HAUFA8M14FN02	LEVE	M14X1.5	8	1/8"	27	10
HAUFA8M14FN04	LEVE	M14X1.5	8	1/4"	18	10
HAUFA8M14FN06	LEVE	M14X1.5	8	3/8"	18	10
HAUFA8M14FN08	LEVE	M14X1.5	8	1/2"	14	10
HAUFA10M16FN04	LEVE	M16X1.5	10	1/4"	18	10
HAUFA10M16FN06	LEVE	M16X1.5	10	3/8"	18	10
HAUFA10M16FN08	LEVE	M16X1.5	10	1/2"	14	10
HAUFA12M18FN04	LEVE	M18X1.5	12	1/4"	18	10
HAUFA12M18FN06	LEVE	M18X1.5	12	3/8"	18	10
HAUFA12M18FN08	LEVE	M18X1.5	12	1/2"	14	10
HAUFA15M22FN06	LEVE	M22X1.5	15	3/8"	18	10
HAUFA15M22FN08	LEVE	M22X1.5	15	1/2"	14	10
HAUFA18M26FN08	LEVE	M26X1.5	18	1/2"	14	6
HAUFA22M30FN12	LEVE	M30X2.0	22	3/4"	14	6
HAUFA28M36FN16	LEVE	M36X2.0	28	1"	11.5	6
HAUFA35M45FN20	LEVE	M45X2.0	35	1.1/4"	11.5	2
HAUFA42M52FN24	LEVE	M52X2.0	42	1.1/2"	11.5	2

TABELA 1 / 2 →

**H HYLIK**

0800 006 1312  
hylik.com.br

f @ in  
@hylik\_lemman



# ADAPTADORES

## LINHA DIN

### CONEXÃO UNIÃO RETA X FÊMEA NPTF

LINHA PESADA  
DIN 2353 / ISO 8434-1



CÓD. HYLIK	SÉRIE	ROSCA E	TUBO 1	ROSCA	FPP	QTD. POR EMBALAGEM
HAUFA6M14FN04	PESADA	M14X1.5	6	1/4"	18	10
HAUFA8M16FN04	PESADA	M16X1.5	8	1/4"	18	10
HAUFA10M18FN06	PESADA	M18X1.5	10	3/8"	18	10
HAUFA12M20FN06	PESADA	M20X1.5	12	3/8"	18	10
HAUFA12M20FN08	PESADA	M20X1.5	12	1/2"	14	10
HAUFA14M22FN08	PESADA	M22X1.5	14	1/2"	14	10
HAUFA16M24FN08	PESADA	M24X1.5	16	1/2"	14	10
HAUFA20M30FN12	PESADA	M30X2.0	20	3/4"	14	6
HAUFA25M36FN16	PESADA	M36X2.0	25	1"	11.5	6
HAUFA30M42FN20	PESADA	M42X2.0	30	1.1/4"	11.5	2
HAUFA38M52FN24	PESADA	M52X2.0	38	1.1/2"	11.5	2

← TABELA 2 / 2



# ADAPTADORES

## LINHA DIN

### CONEXÃO UNIÃO RETA X FÊMEA BSPP

LINHA LEVE

DIN 2353 / ISO 8434-1



CÓD. HYLİK	SÉRIE	ROSCA E	TUBO 1	ROSCA	FPP	QTD. POR EMBALAGEM
HAUFA06M12FB02	LEVE	M12X1.5	6	1/8"	28	10
HAUFA06M12FB04	LEVE	M12X1.5	6	1/4"	19	10
HAUFA06M12FB06	LEVE	M12X1.5	6	3/8"	19	10
HAUFA06M12FB08	LEVE	M12X1.5	6	1/2"	14	10
HAUFA08M14FB02	LEVE	M14X1.5	8	1/8"	28	10
HAUFA08M14FB04	LEVE	M14X1.5	8	1/4"	19	10
HAUFA08M14FB06	LEVE	M14X1.5	8	3/8"	19	10
HAUFA08M14FB08	LEVE	M14X1.5	8	1/2"	14	10
HAUFA10M16FB04	LEVE	M16X1.5	10	1/4"	19	10
HAUFA10M16FB06	LEVE	M16X1.5	10	3/8"	19	10
HAUFA10M16FB08	LEVE	M16X1.5	10	1/2"	14	10
HAUFA12M18FB04	LEVE	M18X1.5	12	1/4"	19	10
HAUFA12M18FB06	LEVE	M18X1.5	12	3/8"	19	10
HAUFA12M18FB08	LEVE	M18X1.5	12	1/2"	14	10
HAUFA15M22FB06	LEVE	M22X1.5	15	3/8"	19	10
HAUFA15M22FB08	LEVE	M22X1.5	15	1/2"	14	10
HAUFA18M26FB08	LEVE	M26X1.5	18	1/2"	14	6
HAUFA22M30FB12	LEVE	M30X2.0	22	3/4"	14	6
HAUFA28M36FB16	LEVE	M36X2.0	28	1"	11	6
HAUFA35M45FB20	LEVE	M45X2.0	35	1.1/4"	11	2
HAUFA42M52FB24	LEVE	M52X2.0	42	1.1/2"	11	2

TABELA 1 / 2 →

**H HYLİK**

0800 006 1312  
hylik.com.br

f @ in  
@hylik\_lemman



# ADAPTADORES

## LINHA DIN

### CONEXÃO UNIÃO RETA X FÊMEA BSPP

LINHA PESADA  
DIN 2353 / ISO 8434-1



CÓD. HYLIK	SÉRIE	ROSCA E	TUBO 1	ROSCA	FPP	QTD. POR EMBALAGEM
HAUFA06M14FB04	PESADA	M14X1.5	6	1/4"	19	10
HAUFA08M16FB04	PESADA	M16X1.5	8	1/4"	19	10
HAUFA10M18FB06	PESADA	M18X1.5	10	3/8"	19	10
HAUFA12M20FB06	PESADA	M20X1.5	12	3/8"	19	10
HAUFA12M20FB08	PESADA	M20X1.5	12	1/2"	14	10
HAUFA14M22FB08	PESADA	M22X1.5	14	1/2"	14	10
HAUFA16M24FB08	PESADA	M24X1.5	16	1/2"	14	10
HAUFA20M30FB12	PESADA	M30X2.0	20	3/4"	14	6
HAUFA25M36FB16	PESADA	M36X2.0	25	1"	11	6
HAUFA30M42FB20	PESADA	M42X2.0	30	1.1/4"	11	2
HAUFA38M52FB24	PESADA	M52X2.0	38	1.1/2"	11	2

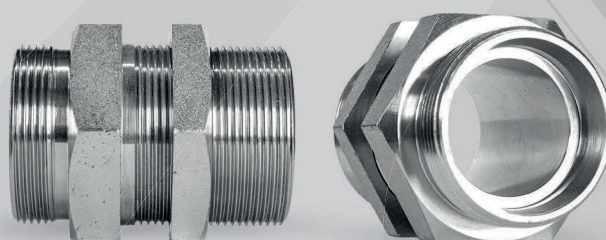
← TABELA 2 / 2

# ADAPTADORES

## LINHA DIN

### CONEXÃO UNIÃO COMPRIDA RETA COM CONTRAPORCA - MACHO X MACHO

DIN 2353 / ISO 8434-1



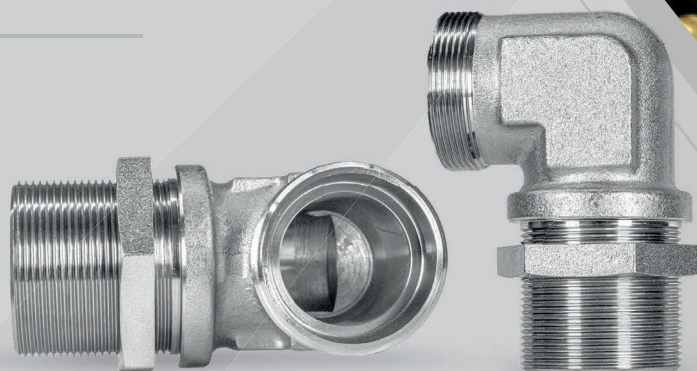
CÓD. HYLİK	SÉRIE	ROSCA E	TUBO 1	ROSCA F	TUBO 2	QTD. POR EMBALAGEM
HAUCA06M12	LEVE	M12X1.5	6	M12X1.5	6	10
HAUCA80M14	LEVE	M14X1.5	8	M14X1.5	8	10
HAUCA10M16	LEVE	M16X1.5	10	M16X1.5	10	10
HAUCA12M18	LEVE	M18X1.5	12	M18X1.5	12	10
HAUCA15M22	LEVE	M22X1.5	15	M22X1.5	15	10
HAUCA18M26	LEVE	M26X1.5	18	M26X1.5	18	6
HAUCA22M30	LEVE	M30X2.0	22	M30X2.0	22	6
HAUCA28M36	LEVE	M36X2.0	28	M36X2.0	28	6
HAUCA35M45	LEVE	M45X2.0	35	M45X2.0	35	2
HAUCA42M52	LEVE	M52X2.0	42	M52X2.0	42	2
HAUCA06M14	PESADA	M14X1.5	6	M14X1.5	6	10
HAUCA08M16	PESADA	M16X1.5	8	M16X1.5	8	10
HAUCA10M18	PESADA	M18X1.5	10	M18X1.5	10	10
HAUCA12M20	PESADA	M20X1.5	12	M20X1.5	12	10
HAUCA14M22	PESADA	M22X1.5	14	M22X1.5	14	10
HAUCA16M24	PESADA	M24X1.5	16	M24X1.5	16	6
HAUCA20M30	PESADA	M30X2.0	20	M30X2.0	20	6
HAUCA25M36	PESADA	M36X2.0	25	M36X2.0	25	6
HAUCA30M42	PESADA	M42X2.0	30	M42X2.0	30	2
HAUCA38M52	PESADA	M52X2.0	38	M52X2.0	38	2

# ADAPTADORES

## LINHA DIN

### JOELHO 90° COMPRIDO COM CONTRAPORCA - MACHO X MACHO

DIN 2353 / ISO 8434-1



CÓD. HYLİK	SÉRIE	ROSCA E	TUBO 1	ROSCA F	TUBO 2	QTD. POR EMBALAGEM
HA90JCA06M12	LEVE	M12X1.5	6	M12X1.5	6	10
HA90JCA08M14	LEVE	M14X1.5	8	M14X1.5	8	10
HA90JCA10M16	LEVE	M16X1.5	10	M16X1.5	10	10
HA90JCA12M18	LEVE	M18X1.5	12	M18X1.5	12	10
HA90JCA15M22	LEVE	M22X1.5	15	M22X1.5	15	10
HA90JCA18M26	LEVE	M26X1.5	18	M26X1.5	18	6
HA90JCA22M30	LEVE	M30X2.0	22	M30X2	22	6
HA90JCA28M36	LEVE	M36X2.0	28	M36X2	28	6
HA90JCA35M45	LEVE	M45X2.0	35	M45X2	35	2
HA90JCA42M52	LEVE	M52X2.0	42	M52X2	42	2
HA90JCA06M14	PESADA	M14X1.5	6	M14X1.5	6	10
HA90JCA08M16	PESADA	M16X1.5	8	M16X1.5	8	10
HA90JCA10M18	PESADA	M18X1.5	10	M18X1.5	10	10
HA90JCA12M20	PESADA	M20X1.5	12	M20X1.5	12	10
HA90JCA14M22	PESADA	M22X1.5	14	M22X1.5	14	10
HA90JCA16M24	PESADA	M24X1.5	16	M24X1.5	16	6
HA90JCA20M30	PESADA	M30X2.0	20	M30X2	20	6
HA90JCA25M36	PESADA	M36X2.0	25	M36X2	25	6
HA90JCA30M42	PESADA	M42X2.0	30	M42X2	30	2
HA90JCA38M52	PESADA	M52X2.0	38	M52X2	38	2

# ADAPTADORES LINHA DIN

## ANILHA DE AÇO PARA CRAVAMENTO

DIN 2353 / ISO 8434-1



CÓD. HYLİK	SÉRIE	TUBO 1	QTD. POR EMBALAGEM
HAA15	LEVE	15	20
HAA18	LEVE	18	20
HAA22	LEVE	22	10
HAA28	LEVE	28	10
HAA35	LEVE	35	6
HAA42	LEVE	42	6
HAA06	LEVE E PESADA	6	20
HAA08	LEVE E PESADA	8	20
HAA10	LEVE E PESADA	10	20
HAA12	LEVE E PESADA	12	20
HAA14	PESADA	14	20
HAA16	PESADA	16	10
HAA20	PESADA	20	10
HAA25	PESADA	25	10
HAA30	PESADA	30	6
HAA38	PESADA	38	6

# ADAPTADORES LINHA DIN

**CRUZETA IGUAL - LADOS ROSCA MACHO | QUATRO LADOS IGUAIS**

DIN 2353 / ISO 8434-1

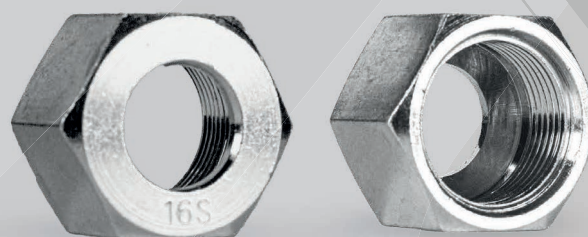


CÓD. HYLİK	SÉRIE	ROSCA E	TUBO 1	QTD. POR EMBALAGEM
HACIA06M12	LEVE	M12X1.5	6	4
HACIA08M14	LEVE	M14X1.5	8	4
HACIA10M16	LEVE	M16X1.5	10	4
HACIA12M18	LEVE	M18X1.5	12	4
HACIA15M22	LEVE	M22X1.5	15	4
HACIA18M26	LEVE	M26X1.5	18	4
HACIA22M30	LEVE	M30X2.0	22	4
HACIA28M36	LEVE	M36X2.0	28	4
HACIA35M45	LEVE	M45X2.0	35	2
HACIA42M52	LEVE	M52X2.0	42	2
HACIA06M14	PESADA	M14X1.5	6	4
HACIA08M16	PESADA	M16X1.5	8	4
HACIA10M18	PESADA	M18X1.5	10	4
HACIA12M20	PESADA	M20X1.5	12	4
HACIA14M22	PESADA	M22X1.5	14	4
HACIA16M24	PESADA	M24X1.5	16	4
HACIA20M30	PESADA	M30X2.0	20	4
HACIA25M36	PESADA	M36X2.0	25	4
HACIA30M42	PESADA	M42X2.0	30	2
HACIA38M52	PESADA	M52X2.0	38	2

# ADAPTADORES LINHA DIN

## PORCA MÉTRICA DE APERTO

DIN 2353 / ISO 8434-1



CÓD. HYLİK	SÉRIE	ROSCA E	TUBO 1	QTD. POR EMBALAGEM
HP04M08	SUPER LEVE	M8X1.0	4	20
HP06M10	SUPER LEVE	M10X1.0	6	20
HP06M12	LEVE	M12X1.5	6	20
HP08M14	LEVE	M14X1.5	8	20
HP10M16	LEVE	M16X1.5	10	20
HP12M18	LEVE	M18X1.5	12	20
HP15M22	LEVE	M22X1.5	15	20
HP18M26	LEVE	M26X1.5	18	10
HP22M30	LEVE	M30X2.0	22	10
HP28M36	LEVE	M36X2.0	28	10
HP35M45	LEVE	M45X2.0	35	6
HP42M52	LEVE	M52X2.0	42	6
HP06M14	PESADA	M14X1.5	6	20
HP08M16	PESADA	M16X1.5	8	20
HP10M18	PESADA	M18X1.5	10	20
HP12M20	PESADA	M20X1.5	12	20
HP14M22	PESADA	M22X1.5	14	20
HP16M24	PESADA	M24X1.5	16	10
HP20M30	PESADA	M30X2.0	20	10
HP25M36	PESADA	M36X2.0	25	10
HP30M42	PESADA	M42X2.0	30	6
HP38M52	PESADA	M52X2.0	38	6