

Deus é Fiel

CATÁLOGO DE PRODUTOS


H HYLIK[®]



NOSSAS SEDES



 **SÃO PAULO**
Rua Arari Leite, 123
Vila Maria - São Paulo

 **PARANÁ**
Rua Manoel Ribas, 106
São José dos Pinhais - Curitiba

 **MINAS GERAIS**
Rua Portugal, 25
Industrial - Contagem

 **SANTA CATARINA**
Rua Osmar Gaya, 417
Centro - Navegantes

SOBRE NÓS

A **HYLIK LEMMAN** surgiu com a proposta de fornecer materiais hidráulicos e industriais para o vendedor atacadista e distribuidor, bem como no atendimento especializado para fabricantes de equipamentos.

Nosso padrão de fabricação atende as mais exigentes normas de qualidade e segurança internacionais, tais como: ISO, MSHA, UL, SAE, DIN, CE. Atuamos com posicionamento geográfico estratégico, preço justo e amplo estoque com pronta entrega.



MISSÃO

“Crescer significativamente no mercado hidráulico e industrial, com sustentabilidade e compromisso, a fim de tornar a companhia um celeiro de oportunidades para negócios e pessoas.”



VISÃO

Consolidar a nossa atuação como referência no segmento e tornar uma empresa de fornecimento global.



VALORES

“Ética, integridade, respeito, trabalho em equipe, caráter, honestidade, qualidade, profissionalismo e fé em Deus acima de todas as coisas.”

QUEM SOMOS



MAIS DE 16 ANOS
NO MERCADO

MAIS DE 200
COLABORADORES



AMPLO ESTOQUE
COM PRONTA ENTREGA

ATENDIMENTO
O.E.M



CERTIFICAÇÕES
ISO 9001 / NBR 15690
UL 330 / MSHA



MANGUEIRAS INDUSTRIAIS



H HYLIK®

MANGUEIRAS INDUSTRIAIS

SUCÇÃO E DESCARGA PRODUTO QUIMICO

TUBO INTERNO | Tubo interno em borracha sintética com forro XLPE - Branco.

REFORÇO | Fio têxtil de alta tensão em hélice de aço e 2 fios cruzados Anti-estático.

TUBO EXTERNO | EPDM cor verde enfaixada. Resistente à brasão e à interperies.

TEMPERATURA DE TRABALHO | -20° à +120°C



HYLIK XLPE

XLPE CHEMICAL SUCTION & DISCHARGE HOSE

CÓD HYLIK	DIÂMETRO NOMINAL (DN)			DIÂMETRO INTERNO (DI) MM	DIÂMETRO EXTERNO (DE) MM	PRESSÃO DE TRABALHO		PRESSÃO DE RUPTURA		V	PESO
	REF.	MM	TRAÇO			POL.	MM	MÁX.	BAR		
HMXLPE12	19	-12	3/4"	19	30	17	250	51	750	0.9	0,8
HMXLPE16	25	-16	1"	25	35	17	250	51	750	0.9	1.39
HMXLPE20	32	-20	1.1/4"	32	44	17	250	51	750	0.9	1,520
HMXLPE24	38	-24	1.1/2"	38	50	17	250	51	750	0.9	2.00
HMXLPE35	51	-32	2"	67	67	17	250	51	750	0.9	2.70
HMXLPE48	76	-48	3"	76	94	17	250	51	750	0.9	4,5
HMXLPE64	102	-64	4"	102	120	17	250	51	750	0.9	4,8

HYLIK

0800 006 1312
hylik.com.br

f @ in
@hylik_lemman



MANGUEIRAS INDUSTRIAIS

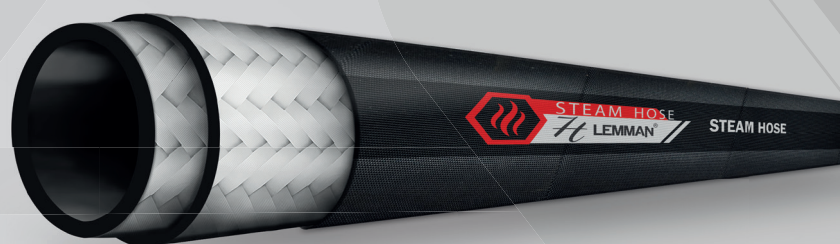
VAPOR SATURADO

TUBO INTERNO | Cor preta, borracha EPDM resistente ao vapor de alta temperatura.

REFORÇO | Dois trançados de fios de aço de alta resistência.

TUBO EXTERNO | Borracha sintética EPDM de alta resistência à alta temperatura.

TEMPERATURA DE TRABALHO | -40° à +240°C



STEAM HOSE

STEAM HOSE HIGH TEMP DN

CÓD HYLIK	DIÂMETRO NOMINAL (DN)			DIÂMETRO INTERNO (DI) MM	DIÂMETRO EXTERNO (DE) MM	PRESSÃO DE TRABALHO		PRESSÃO DE RUPTURA		RAIO MÍNIMO DE CURVATURA	PESO
	MM	TRAÇO	POL.			MM	MÁX.	BAR	PSI		
REF.	MM	TRAÇO	POL.	MM	MÁX.	BAR	PSI	BAR	PSI	MM	KG/M
HMVS08	12	-8	1/2"	12,5	23,0	18	260	180	2610	150	0,600
HMVS12	19	-12	3/4"	19,0	30,0	18	260	180	2610	230	0,860
HMVS16	25	-16	1"	25,4	36,8	18	260	180	2610	300	1,095
HMVS32	51	-32	2"	51,0	64,0	18	260	180	2610	600	2,261

HYLIK

0800 006 1312
hylik.com.br

f @ in
@hylik_lemman



MANGUEIRAS INDUSTRIAIS

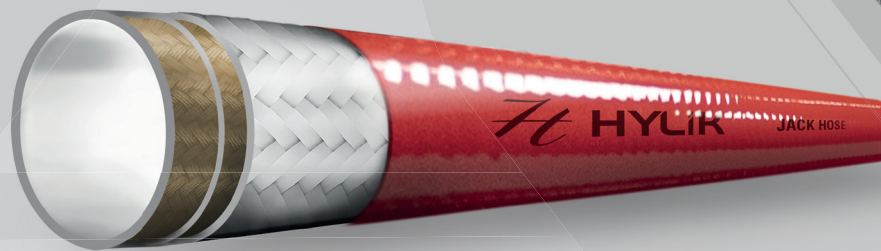
MACACO HIDRÁULICO (JACK HOSE) LINHA TERMOPLÁSTICA

TUBO INTERNO | Elastômero termoplástico.

REFORÇO | 1 trançado de fios de aço + 2 trançados de fios sintéticos.

TUBO EXTERNO | Poliuretano (cor Vermelha).

TEMPERATURA DE TRABALHO | -40° à +100°C



HYLIK JACK HOSE

CÓD HYLIK	DIÂMETRO NOMINAL (DN)			DIÂMETRO INTERNO (DI) MM	DIÂMETRO EXTERNO (DE) MM	PRESSÃO DE TRABALHO		PRESSÃO DE RUPTURA		RAIO MÍNIMO DE CURVATURA	PESO
	MM	TRAÇO	POL.	MM	MÁX.	BAR	PSI	BAR	PSI	MM	KG/M
HMJK04	6	-4	1/4"	6,4	13,7	700	10000	1750	25000	100	0.356
HMJK06	10	-6	3/8"	9,5	18,8	700	10000	1750	25000	100	0.387
HMJK08	12	-8	1/2"	12,7	22,2	700	10000	1750	25000	100	0.514

Não exceder +70°C para fluidos à base de ar e água.

MANGUEIRAS INDUSTRIAIS

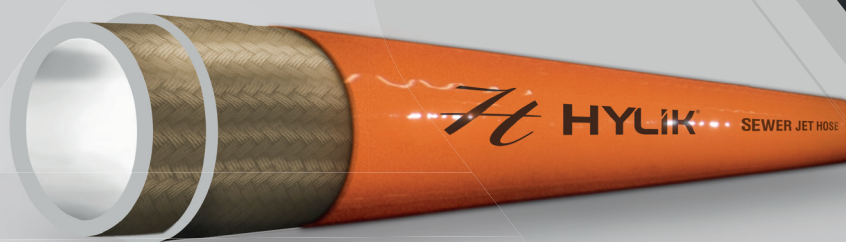
LIMPEZA DE GALERIA

TUBO INTERNO | Poliéster 100% sem costura (Termoplástico).

REFORÇO | Dois trançados de fios sintéticos.

TUBO EXTERNO | Poliuretano (cor Laranja).

TEMPERATURA DE TRABALHO | -40° à +60°C



HYLIK SEWER JET HOSE

CÓD HYLIK	DIÂMETRO NOMINAL (DN)			DIÂMETRO INTERNO (DI) MM	DIÂMETRO EXTERNO (DE) MM	PRESSÃO DE TRABALHO		PRESSÃO DE RUPTURA		RAIO MÍNIMO DE CURVATURA	PESO
	REF.	MM	TRAÇO			POL.	MM	MÁX.	BAR		
HMLG08	12	-8	1/2"	12,7	22,4	210	3000	525	7500	100	0.318
HMLG10	16	-10	5/8"	16,0	26,2	210	3000	525	7500	110	0.43
HMLG12	20	-12	3/4"	19	29,2	210	3000	525	7500	125	0.496
HMLG16	25	-16	1"	25,4	37,3	210	3000	525	7500	160	0.759
HMLG20	32	-20	1.1/4"	31,8	46,5	210	3000	525	7500	250	1,159

HYLIK

0800 006 1312
hylik.com.br

f @ in
@hylik_lemman



MANGUEIRAS INDUSTRIAIS

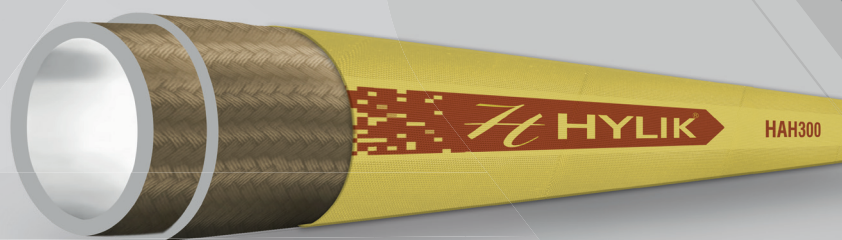
HAH300 MARTELETE

TUBO INTERNO | Borracha Sintética NBR

REFORÇO | Dois trançados de fios sintéticos de alta resistência.

TUBO EXTERNO | Borracha Sintética NBR enfaixada - Cor Amarela.

TEMPERATURA DE TRABALHO | -40° à +93°C



HYLİK HAH300

CÓD HYLIK	DIÂMETRO NOMINAL (DN)			DIÂMETRO INTERNO (DI) MM	DIÂMETRO EXTERNO (DE) MM	PRESSÃO DE TRABALHO		PRESSÃO DE RUPTURA		RAIO MÍNIMO DE CURVATURA	PESO
	REF.	MM	TRAÇO	POL.	MM	MÁX.	BAR	PSI	BAR	PSI	MM
HMAM12	19	-12	3/4"	19,05	31,82	21	300	83	1200	158	0.58
HMAM16	25	-16	1"	25,40	39,40	21	300	83	1200	208	0.78

MANGUEIRAS INDUSTRIAIS

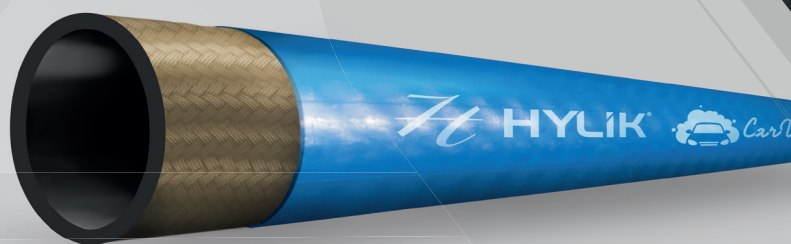
LAVA AUTO

TUBO INTERNO | Camada de fios de poliéster.

REFORÇO | Camada de fios de poliéster.

TUBO EXTERNO | Borracha Sintética CR Lisa na cor azul Mista com PVC.

TEMPERATURA DE TRABALHO | +5° à +55°C



H YLIK  Car Wash

CÓD HYLIK	DIÂMETRO NOMINAL (DN)			DIÂMETRO INTERNO (DI) MM	DIÂMETRO EXTERNO (DE) MM	PRESSÃO DE TRABALHO		PRESSÃO DE RUPTURA		RAIO MÍNIMO DE CURVATURA	PESO
	REF.	MM	TRAÇO	POL.	MM	MÁX.	BAR	PSI	BAR	PSI	MM
HLA08	12	-8	1/2"	12,7	24,5	70	1000	275	4000	150	0,400
HLA12	19	-12	3/4"	19,1	33,00	50	750	207	3000	180	0,720

H YLIK

0800 006 1312
hylik.com.br

f @ in
@hylik_lemman



MANGUEIRAS INDUSTRIAIS

GÁS TIPO GLP/GN/GNF

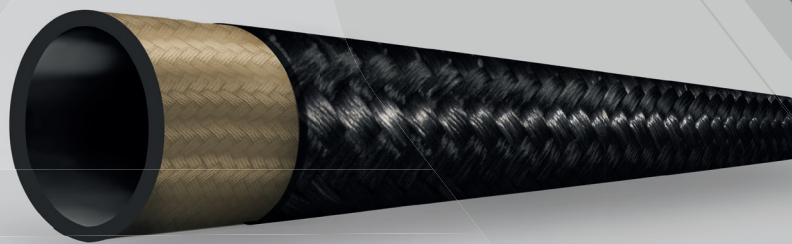
ABNT 13419

TUBO INTERNO | Borracha Sintética NBR.

REFORÇO | Um trançado de fios sintéticos.

TUBO EXTERNO | Borracha Sintética microperfurada revestida.

TEMPERATURA DE TRABALHO | -40°C à +90°C



HYLIK GÁS GLP/GN/GNF

GÁS TIPO GLP/GN/GNF - ABNT 13419

CÓD HYLIK	DIÂMETRO NOMINAL (DN)			DIÂMETRO INTERNO (DI) MM	DIÂMETRO EXTERNO (DE) MM	PRESSÃO DE TRABALHO		PRESSÃO DE RUPTURA		RAIO MÍNIMO DE CURVATURA	PESO
	REF.	MM	TRAÇO	POL.	MM	MÁX.	BAR	PSI	BAR	PSI	MM
HMGG04	6	-4	1/4"	6,35	17,00	21	300	83	1200	76	0,120
HMGG05	7	-5	5/16"	7,94	19,00	21	300	83	1200	79	0,140
HMGG06	9	-6	3/8"	9,53	21,80	21	300	83	1200	80	0,190
HMGG08	12	-8	1/2"	12,70	23,00	21	300	83	1200	120	0,240

HYLIK

0800 006 1312
hylik.com.br

f @ in
@hylik_lemman



MANGUEIRAS INDUSTRIAIS

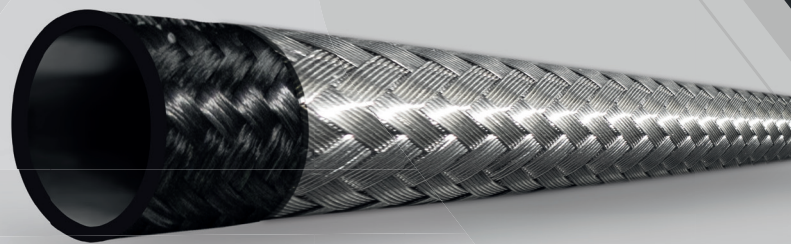
GÁS MTG

TUBO INTERNO | Borracha Sintética.

REFORÇO | Trançado de Fios têxteis.

TUBO EXTERNO | Trançado de fios de aço galvanizado.

TEMPERATURA DE TRABALHO | -40° à +90°C



H HYLİK GÁS MTG

CÓD HYLIK	DIÂMETRO NOMINAL (DN)			DIÂMETRO INTERNO (DI) MM	DIÂMETRO EXTERNO (DE) MM	PRESSÃO DE TRABALHO		PRESSÃO DE RUPTURA		RAIO MÍNIMO DE CURVATURA	PESO
	MM	TRAÇO	POL.	MM	MÁX.	BAR	PSI	BAR	PSI	MM	KG/M
HMTG04	6	-4	1/4"	6,35	17,00	21	300	83	1200	76	0,120

H HYLİK

0800 006 1312
hylik.com.br

f @ in
@hylik_lemman



MANGUEIRAS INDUSTRIAIS

REFRIGERAÇÃO

Norma: Excede performance J2064 type B

TUBO INTERNO | Borracha sintética resistente a ar Freon R134a.

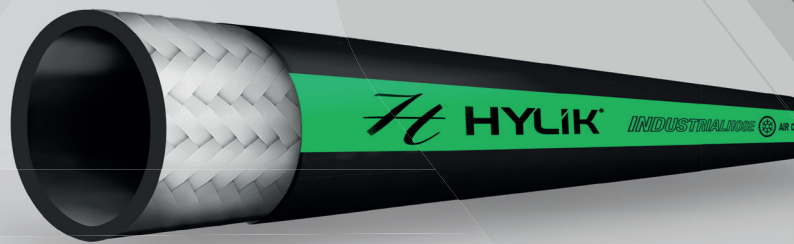
REFORÇO | Um trançado de fios de aço.

TUBO EXTERNO | Borracha sintética.

TEMPERATURA DE TRABALHO | -30° à +125°C. * Intermitente 135°

APLICAÇÃO | Sistema de ar condicionado de máquinas, automóveis e máquinas agrícolas.

Fluido: GÁS R134a e PAG lubrificante.



HYLİK INDUSTRIAL HOSE AIR CONDITIONING

134-A NON - BARRIER SAE J2064 Type B

CÓD HYLIK	TRAÇO	DIÂMETRO INTERNO (DI) MM		DIÂMETRO EXTERNO (DE) MM	PRESSÃO DE TRABALHO		PRESSÃO DE RUPTURA		RAIO MÍNIMO DE CURVATURA	PESO
		MM	POL.	MÁX.	BAR	PSI	BAR	PSI		
REF.	MM	MM	POL.	MÁX.	BAR	PSI	BAR	PSI	MM	KG/M
HMAC16B	16	22.0	7/8"	32.0	35	500	150	2175	250	0,972
HMAC20B	20	28.6	1,1/8"	38.7	35	500	150	2175	300	1,069

MANGUEIRAS INDUSTRIAIS

REFRIGERAÇÃO

Norma: Excede performance J2064 type C Class 11

TUBO INTERNO | Borracha CSM / EPDM Barrier: Liga de Nylon.

REFORÇO | Trançado composto com fios de poliéster.

TUBO EXTERNO | Borracha EPDM.

TEMPERATURA DE TRABALHO | -40° à +135°C.

APLICAÇÃO | Recomendado para gás refrigerante R134a e R12.



H YLIK AIR CONDITIONING

TYPE SAE J2064 TIPO B

CÓD HYLIK	TRAÇO	DIÂMETRO INTERNO (DI) MM		DIÂMETRO EXTERNO (DE) MM	PRESSÃO DE TRABALHO		PRESSÃO DE RUPTURA		RAIO MÍNIMO DE CURVATURA	PESO
		MM	POL.	MÁX.	BAR	PSI	BAR	PSI		
REF.	MM	MM	POL.	MÁX.	BAR	PSI	BAR	PSI	MM	KG/M
HMAC06	-6	7.94	5/16"	19,5	34	500	138	2000	50	0.41
HMAC08	-8	10.32	13/32"	23,5	34	500	138	2000	63	0.55
HMAC10	-10	12.70	1/2"	25,9	34	500	138	2000	76	0.68
HMAC12	-12	15.88	5/8"	29,1	34	500	138	2000	101	0.82
HMAC14	-14	19.05	3/4"	29,6	34	500	138	2000	112	0.98
HMAC16	-16	22.22	7/8"	31,2	34	500	138	2000	127	1.05

H YLIK

0800 006 1312
hylik.com.br

f @ in
@hylik_lemman



MANGUEIRAS INDUSTRIAIS

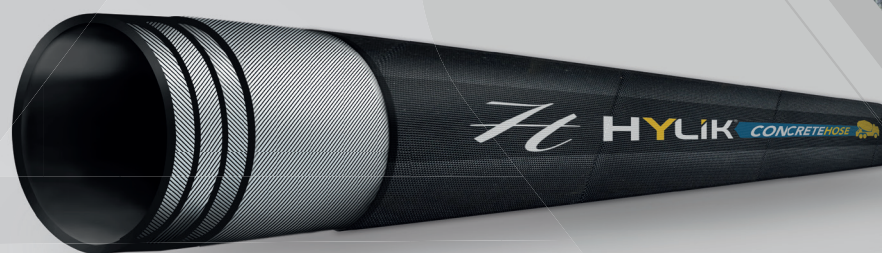
BOMBA DE CONCRETO

TUBO INTERNO | Borracha natural sintética.

REFORÇO | Trançados de fios de aço de alta resistência.

TUBO EXTERNO | Borracha sintética. Resistente a abrasão.

TEMPERATURA DE TRABALHO | -30° à +85°C



H YLIK CONCRETEHOSE

HEAVY DUTY CONCRETE PUMPING HOSE

WP1230PSI 85BAR

CÓD HYLIK	DIÂMETRO NOMINAL (DN)			DIÂMETRO INTERNO (DI) MM	DIÂMETRO EXTERNO (DE) MM	PRESSÃO DE TRABALHO		PRESSÃO DE RUPTURA		RAIO MÍNIMO DE CURVATURA	PESO
	REF.	MM	TRAÇO			POL.	MM	MÁX.	BAR		
HMC40	64	-40	2-1/2"	64.0	82	85	1250	170	2465	350	4,21
HMC48	76	-48	3"	76.0	100	85	1250	170	2465	375	4,50
HMC64	102	-64	4"	102	128	85	1250	170	2465	510	6,84
HMC80	127	-80	5"	127	155	85	1250	170	2465	630	9,78

H YLIK

0800 006 1312
hylik.com.br

f @ in
@hylik_lemman



MANGUEIRAS INDUSTRIAIS

ÓLEO E GRAXA - MULTIPURPOSE

TUBO INTERNO | Borracha Sintética NBR.

REFORÇO | 1 Camada de fios de poliéster.

TUBO EXTERNO | Borracha Sintética NBR na cor preta e superfície lisa.

TEMPERATURA DE TRABALHO | +5° à +55°C



HOG300

HOG300 OIL GRAXA

CÓD HYLIK	DIÂMETRO NOMINAL (DN)			DIÂMETRO INTERNO (DI) MM	DIÂMETRO EXTERNO (DE) MM	PRESSÃO DE TRABALHO		PRESSÃO DE RUPTURA		RAIO MÍNIMO DE CURVATURA	PESO
	REF.	MM	TRAÇO	POL.	MM	MÁX.	BAR	PSI	BAR	PSI	MM
HMOG04	6	-4	1/4"	6,40	12,6	20	300	60	900	-	0,14
HMOG05	7	-5	5/16"	7,90	15	20	300	60	900	-	0,19
HMOG06	9	-6	3/8"	9,50	16,7	20	300	60	900	-	0,23
HMOG08	12	-8	1/2"	12,70	19,9	20	300	60	900	-	0,32
HMOG10	15	-10	5/8"	15,90	23,1	20	300	60	900	-	0,43
HMOG12	19	-12	3/4"	19,00	27,2	20	300	60	900	-	0,55
HMOG16	25	-16	1"	25,40	33,6	20	300	60	900	-	0,65

HYLIK

0800 006 1312
hylik.com.br

f @ in
@hylik_lemman



MANGUEIRAS INDUSTRIAIS

AR ÁGUA 100% BORRACHA

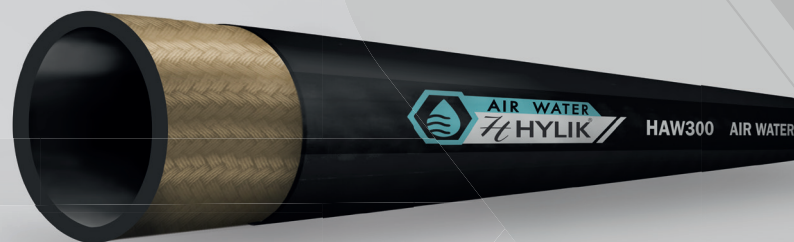
TUBO INTERNO | Borracha Sintética NBR.

REFORÇO | Camada de fios de poliéster.

COBERTURA | Borracha Sintética NBR Lisa - Cor Preta.

TEMPERATURA DE TRABALHO | +5° à +55°C

APLICAÇÃO | Indicada condução de ar e água, apresenta alta flexibilidade. Aplicação em ferramentas pneumáticas, compressores, uso em mineração.



HAW300 AIR WATER

CÓD HYLIK	DIÂMETRO NOMINAL (DN)			DIÂMETRO EXTERNO (DE) MM	PAREDE	PRESSÃO DE TRABALHO		
	REF.	MM ± 0,2 *	TRAÇO			POL	MM ± 0,2*	MM ± 0,2*
HMAA04	6,4	-4	1/4"	12,4	3	2,1	21	300
HMAA05	7,9	-5	5/16"	13,9	3	2,1	21	300
HMAA06	9,5	-6	3/8"	15,5	3	2,1	21	300
HMAA08	12,7	-8	1/2"	18,7	3	2,1	21	300
HMAA10	15,9	-10	5/8"	23,5	3,8	2,1	21	300
HMAA12	19	-12	3/4"	26,6	3,8	2,1	21	300
HMAA16	25,4	-16	1"	33	3,8	2,1	21	300
HMAA20	31,8	-20	1 1/4"	41,2	4,7	2,1	21	300
HMAA24	36,1	-24	1 1/2"	47,5	4,7	2,1	21	300
HMAA32	50,8	-32	2"	60,2	6,0	2,1	21	300
HMAA48	76,0	-48	3"	92,0	8,0	2,1	21	300
HMAA64	102,0	-64	4"	118,0	8,0	2,1	21	300

* tolerâncias mínimas e máximas para a medida especificada.

HYLIK

0800 006 1312
hylik.com.br

f @ in
@hylik_lemman



MANGUEIRAS INDUSTRIAIS

AR ÁGUA 100% BORRACHA 20BAR- AMARELA

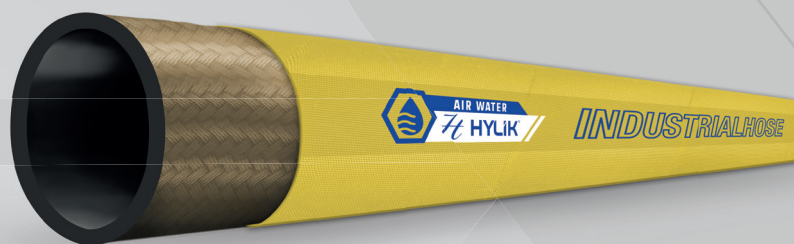
TUBO INTERNO | Borracha sintética resistente a óleo.

REFORÇO | Uma camada de fios sintéticos de alta resistência

COBERTURA | Borracha Sintética Lisa resistente a intempéries e abrasão.

TEMPERATURA DE TRABALHO | -30°C à +80°C

APLICAÇÃO | Indicada para ar comprimido.



INDUSTRIALHOSE

HAW300Y 20BAR

CÓD HYLIK	DIÂMETRO NOMINAL (DN)			DIÂMETRO INTERNO (DI) MM	DIÂMETRO EXTERNO (DE) MM	PRESSÃO DE TRABALHO			PRESSÃO DE RUPTURA			RAIO MÍNIMO DE CURVATURA	PESO
	REF.	MM	TRAÇO			POL	MM ± 0,8*	MM ± 0,8*	MPA	BAR	PSI		
HMAA04Y	6	-4	1/4"	6	14	2	20	290	6	60	870	4	0,190
HMAA05Y	8	-5	5/16"	8	17	2	20	290	6	60	870	4,5	0,270
HMAA06Y	10	-6	3/8"	10	19	2	20	290	6	60	870	4,5	0,310
HMAA08Y	13	-8	1/2"	13	23	2	20	290	6	60	870	5	0,410
HMAA10Y	16	-10	5/8"	16	26	2	20	290	6	60	870	5	0,480
HMAA12Y	19	-12	3/4"	19	30	2	20	290	6	60	870	5,5	0,620
HMAA16Y	25	-16	1"	25	36	2	20	290	6	60	870	5,5	0,800
HMAA20Y	31,8	-20	1 1/4"	41,2	4,7	2,1	21	300	6	60	870	5,5	0,890
HMAA24Y	36,1	-24	1 1/2"	47,5	4,7	2,1	21	300	6	60	870	5,5	1,070
HMAA32Y	50,8	-32	2"	60,2	6,0	2,1	21	300	6	60	870	5,5	1,040
HMAA48Y	76,0	-48	3"	92,0	8,0	2,1	21	300	6	60	870	5,5	2,620
HMAA64Y	102	-64	4"	118,0	8,0	2,1	21	300	6	60	870	5,5	3,920

HYLIK

0800 006 1312
hylik.com.br

f @ in
@hylik_lemman



MANGUEIRAS INDUSTRIAIS

GNV HOSE - GÁS NATURAL COMPRIMIDO

NFPA 52

TUBO INTERNO | Nylon.

REFORÇO | Duas ou mais trançados de fios sintéticos com camada eletricamente condutora.

COBERTURA | Poliuretano - Cor vermelha.

TEMPERATURA DE TRABALHO | -40°C à +80°C

APLICAÇÃO | Mangueira de reabastecimento indicada para o transporte de gás natural comprimido.



HYLIK

CÓD HYLIK	DIÂMETRO NOMINAL (DN)			DIÂMETRO INTERNO (DI) MM	DIÂMETRO EXTERNO (DE) MM	PRESSÃO DE TRABALHO			PRESSÃO DE RUPTURA			RAIO MÍNIMO DE CURVATURA	PESO
	REF.	MM	TRAÇO			POL	MM ± 0,8*	MM ± 0,8*	MPA	BAR	PSI		
HMBCG04	6	-4	1/4"	6.4	16	34	345	5000	138	1380	20000	51	0.175
HMBCG06	10	-6	3/8"	9.5	19.6	27	276	4000	110	1104	16000	64	0.280

HYLIK

0800 006 1312
hylik.com.br

f @ in
@hylik_lemman



MANGUEIRAS INDUSTRIAIS

DESCARGA DE ÁGUA 10BAR

TUBO INTERNO | Borracha sintética resistente à água.

REFORÇO | Um ou mais trançados de fios têxteis.

COBERTURA | Borracha sintética resistente à abrasão.

TEMPERATURA DE TRABALHO | -25°C à +70°C

APLICAÇÃO | Projeto de mangueira de borracha leve para água, fertilizante líquido natural, águas residuais, para bomba submersa e sistemas de irrigação.



HYLİK INDUSTRIALHOSE WATER DISCHARGE W.P. 10BAR

CÓD HYLIK	DIÂMETRO NOMINAL (DN)			DIÂMETRO INTERNO (DI) MM	DIÂMETRO EXTERNO (DE) MM	PRESSÃO DE TRABALHO			PRESSÃO DE RUPTURA			RAIO MÍNIMO DE CURVATURA	PESO
	MM	TRAÇO	POL			MPA	BAR	PSI	MPA	BAR	PSI		
REF.	MM	TRAÇO	POL	MM ± 0,8*	MM ± 0,8*	MPA	BAR	PSI	MPA	BAR	PSI	MM	KG/M
HMFB16	25	-16	1"	25	32	1	10	150	3	30	435	-	0.48
HMFB20	32	-20	1.1/4"	32	39	1	10	150	3	30	435	-	0.62
HMFB24	38	-24	1.1/2"	38	45	1	10	150	3	30	435	-	0.80
HMFB32	51	-32	2"	51	58	1	10	150	3	30	435	-	0.94
HMFB40	63	-40	2.1/2"	63	70	1	10	150	3	30	435	-	1.20
HMFB48	76	-48	3"	76	83	1	10	150	3	30	435	-	1.50
HMFB64	102	-64	4"	102	109	1	10	150	3	30	435	-	2.20
HMFB80	127	-80	5"	127	137	1	10	150	3	30	435	-	3.80
HMFB96	152	-96	6"	152	162	1	10	150	3	30	435	-	4.50

HYLİK

0800 006 1312
hylik.com.br

f @ in
@hylik_lemman



MANGUEIRAS INDUSTRIAIS

SUCÇÃO E DESCARGA DE ÓLEO COMBUSTÍVEL 20BAR

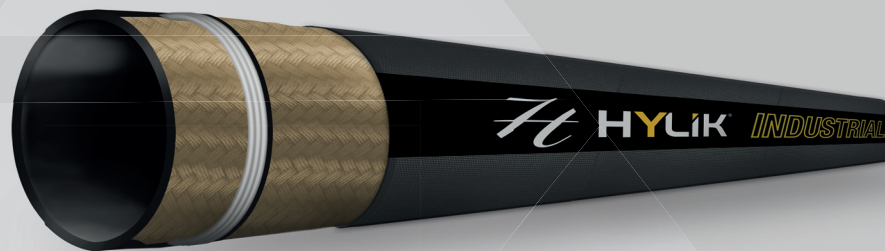
TUBO INTERNO | Borracha Sintética

REFORÇO | Camadas de fios sintéticos, uma camada de fios de aço helicoidal e dois fios de cobre antiestáticos cruzados.

COBERTURA | Borracha Sintética resistente ao óleo, ozônio e abrasão.

TEMPERATURA DE TRABALHO | -20°C à +100°C

APLICAÇÃO | Utilizada para sucção e descarga pesada de gasolina ou derivados de petróleo.



HYLIK

INDUSTRIALHOSE

OFFSHORE - FUEL OIL SUCTION & DISCHARGE

W.P.20BAR

CÓD HYLIK	DIÂMETRO NOMINAL (DN)			DIÂMETRO INTERNO (DI) MM	DIÂMETRO EXTERNO (DE) MM	PRESSÃO DE TRABALHO			PRESSÃO DE RUPTURA			VÁCUO	PESO
	REF.	MM	TRAÇO	POL	MM ± 0,8*	MM ± 0,8*	MPA	BAR	PSI	MPA	BAR	PSI	BAR
HMO2SD12	19	-12	3/4"	19	29	2	20	300	5	60	870	0,9	0.60
HMO2SD16	25	-16	1"	25	35	2	20	300	5	60	870	0,9	0.86
HMO2SD20	32	-20	1.1/4"	32	42	2	20	300	5	60	870	0,9	1.03
HMO2SD24	38	-24	1.1/2"	38	49	2	20	300	5	60	870	0,9	1.20
HMO2SD32	51	-32	2"	51	63	2	20	300	5	60	870	0,9	1.80
HMO2SD40	63	-40	2.1/2"	63	77	2	20	300	5	60	870	0,9	2.40
HMO2SD48	76	-48	3"	76	90	2	20	300	5	60	870	0,9	2.90
HMO2SD64	102	-64	4"	102	118	2	20	300	5	60	870	0,9	4.10

HYLIK

0800 006 1312
hylik.com.br

f @ in
@hylik_lemman



MANGUEIRAS INDUSTRIAIS

SUCÇÃO E DESCARGA DE ÓLEO COMBUSTÍVEL 10BAR

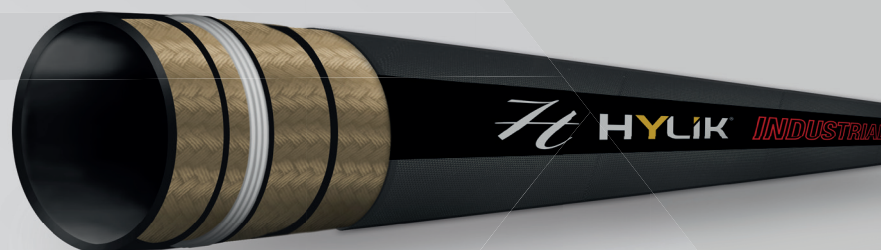
TUBO INTERNO | Borracha Sintética

REFORÇO | Camadas de fios sintéticos, uma camada de fios de aço helicoidal e dois fios de cobre antiestáticos cruzados.

COBERTURA | Borracha Sintética resistente ao óleo, ozônio e abrasão.

TEMPERATURA DE TRABALHO | -20°C à +100°C

APLICAÇÃO | Utilizada para sucção e descarga pesada de gasolina ou derivados de petróleo.



HYLIK

INDUSTRIALHOSE

FUEL OIL SUCTION & DISCHARGE

CÓD HYLIK	DIÂMETRO NOMINAL (DN)			DIÂMETRO INTERNO (DI) MM	DIÂMETRO EXTERNO (DE) MM	PRESSÃO DE TRABALHO			PRESSÃO DE RUPTURA			VÁCUO	PESO
	REF.	MM	TRAÇO			POL	MM ± 0,8*	MM ± 0,8*	MPA	BAR	PSI		
HMO1SD12	19	-12	3/4"	19	29	1	10	150	1	30	450	0,9	0.60
HMO1SD16	25	-16	1"	25	35	1	10	150	1	30	450	0,9	0.86
HMO1SD20	32	-20	1.1/4"	32	42	1	10	150	1	30	450	0,9	1.03
HMO1SD24	38	-24	1.1/2"	38	49	1	10	150	1	30	450	0,9	1.20
HMO1SD28	45	-28	1.3/4"	45	55	1	10	150	1	30	450	0,9	1.22
HMO1SD32	51	-32	2"	51	62	1	10	150	1	30	450	0,9	1.40
HMO1SD40	63	-40	2.1/2"	63	75	1	10	150	1	30	450	0,9	2.10
HMO1SD48	76	-48	3"	76	90	1	10	150	1	30	450	0,9	2.65

HYLIK

0800 006 1312
hylik.com.br

f @ in
@hylik_lemman



MANGUEIRAS INDUSTRIAIS

SUCÇÃO E DESCARGA DE ÓLEO COMBUSTÍVEL 10BAR

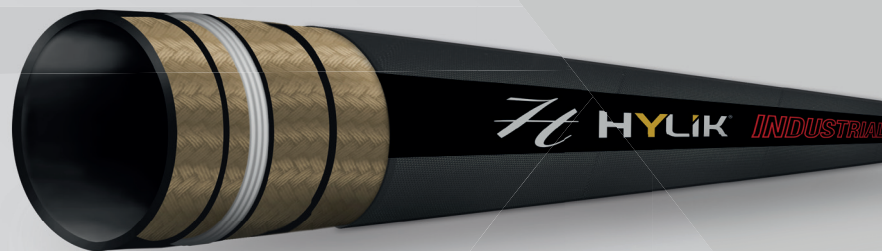
TUBO INTERNO | Borracha Sintética

REFORÇO | Camadas de fios sintéticos, uma camada de fios de aço helicoidal e dois fios de cobre antiestáticos cruzados.

COBERTURA | Borracha Sintética resistente ao óleo, ozônio e abrasão.

TEMPERATURA DE TRABALHO | -20°C à +100°C

APLICAÇÃO | Utilizada para sucção e descarga pesada de gasolina ou derivados de petróleo.



HYLIK

INDUSTRIALHOSE

FUEL OIL SUCTION & DISCHARGE

CÓD HYLIK	DIÂMETRO NOMINAL (DN)			DIÂMETRO INTERNO (DI) MM	DIÂMETRO EXTERNO (DE) MM	PRESSÃO DE TRABALHO			PRESSÃO DE RUPTURA			VÁCUO	PESO
	REF.	MM	TRAÇO			POL	MM ± 0,8*	MM ± 0,8*	MPA	BAR	PSI		
HMO1SD56	89	-56	3 1/2"	89	104	1	10	150	1	30	450	0,9	3.10
HMO1SD64	102	-64	4"	102	117	1	10	150	1	30	450	0,9	3.80
HMO1SD80	127	-80	5"	127	143	1	10	150	1	30	450	0,9	6.00
HMO1SD96	152	-96	6"	152	168	1	10	150	1	30	450	0,9	7.40
HMO1SD128	203	-128	8"	203	224	1	10	150	1	30	450	0,9	12.2

HYLIK

0800 006 1312
hylik.com.br

f @ in
@hylik_lemman



MANGUEIRAS INDUSTRIAIS

VAPOR SATURADO

Excede IS 10655 / ISO 6134 Tipo 2 / BS 5342 Tipo 2

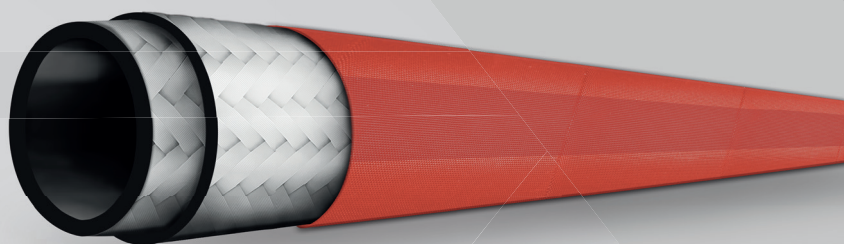
TUBO INTERNO | Borracha EPDM.

REFORÇO | Dois trançados de fios de aço.

COBERTURA | Borracha EPDM resistente a calor e interpéries - Cor Vermelha.

TEMPERATURA DE TRABALHO | Contínuo: Até +210°C Vapor.

APLICAÇÃO | Linhas de vapor de alta temperatura a uma pressão constante de 290 psi.



HYLIK

CÓD HYLIK	DIÂMETRO NOMINAL (DN)			DIÂMETRO INTERNO (DI) MM	DIÂMETRO EXTERNO (DE) MM	PRESSÃO DE TRABALHO			PRESSÃO DE RUPTURA			RAIO MÍNIMO DE CURVATURA	PESO
	REF.	MM	TRAÇO			POL	MM ± 0,8*	MM ± 0,8*	MPA	BAR	PSI		
HMVSB6	10	-6	3/8"	10	19,5	1	18	260	18	180	2610	130	0,421
HMVSB8	12	-8	1/2"	12,5	23	1	18	260	18	180	2610	150	0,589
HMVSB12	19	-12	3/4"	19	30	1	18	260	18	180	2610	230	0,846
HMVSB16	25	-16	1"	25,4	36,8	1	18	260	18	180	2610	300	1,095
HMVSB20	32	-20	1.1/4"	31,5	43,5	1	18	260	18	180	2610	375	1,505
HMVSB24	38	-24	1.1/2"	38	49,5	1	18	260	18	180	2610	455	1,780
HMVSB32	51	-32	2"	51	64	1	18	260	18	180	2610	600	2,261
HMVSB40	63	-40	2.1/2"	63	83	1	18	260	18	180	2610	675	4,214
HMVSB48	76	-48	3"	76	98	1	18	260	18	180	2610	725	4,962

HYLIK

0800 006 1312
hylik.com.br

f @ in
@hylik_lemman



MANGUEIRAS INDUSTRIAIS

SUCÇÃO E DESCARGA

ALIMENTOS - FDA

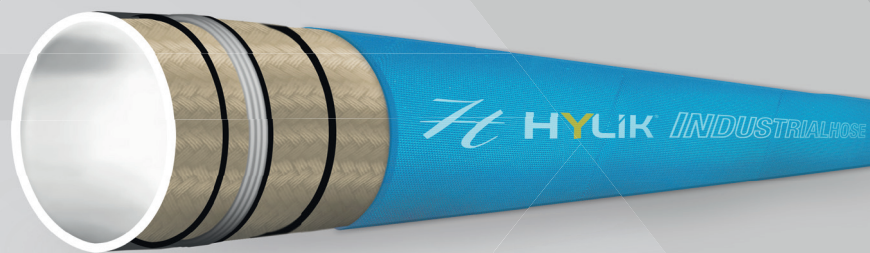
TUBO INTERNO | Borracha sintética com forro UHMPE transparente.

REFORÇO | Uma camada de fio sintético de alta tração com uma camada de fio de aço helicoidal e dois fios antiestáticos cruzados.

COBERTURA | Borracha EPDM resistente ao ozônio, intempéries e abrasão
- Cor Azul.

TEMPERATURA DE TRABALHO | -30°C à +120°C

APLICAÇÃO | Indicada para alimentos e água potável.



H YLIK

CÓD HYLIK	DIÂMETRO NOMINAL (DN)			DIÂMETRO INTERNO (DI) MM	DIÂMETRO EXTERNO (DE) MM	PRESSÃO DE TRABALHO			PRESSÃO DE RUPTURA			RAIO MÍNIMO DE CURVATURA	PESO
	REF.	MM	TRAÇO			POL	MM ± 0,8*	MM ± 0,8*	MPA	BAR	PSI		
HMF1SD12	19	-12	3/4"	19	31	1	17	250	5	51	750	0,9	0,700
HMF1SD16	25	-16	1"	25	37	1	17	250	5	51	750	0,9	1,290
HMF1SD20	32	-20	1.1/4"	32	44	1	17	250	5	51	750	0,9	1,490
HMF1SD24	38	-24	1.1/2"	38	50	1	17	250	5	51	750	0,9	1,900
HMF1SD32	51	-32	2"	51	63	1	17	250	5	51	750	0,9	2,500
HMF1SD40	63	-40	2.1/2"	63	78	1	17	250	5	51	750	0,9	3,200
HMF1SD48	76	-48	3"	76	92	1	17	250	5	51	750	0,9	4,300
HMF1SD64	102	-64	4"	102	118	1	17	250	5	51	750	0,9	4,800

H YLIK

0800 006 1312
hylik.com.br

f @ in
@hylik_lemman



MANGUEIRAS INDUSTRIAIS

SUCÇÃO E DESCARGA DE MATERIAL A GRANEL 10BAR BULK MATERIAL

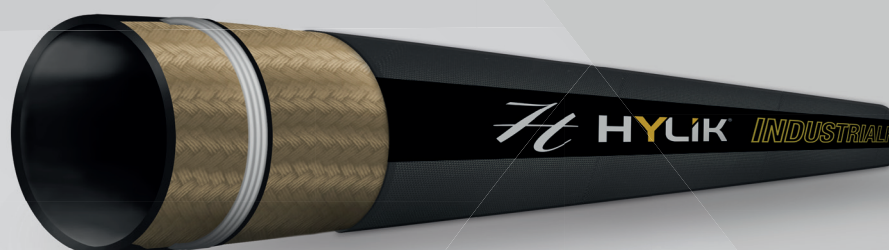
TUBO INTERNO | Borracha mista resistente á abrasão.

REFORÇO | Uma camada de fio sintético de alta tração com uma camada de fio de aço helicoidal e dois fios antiestáticos cruzados.

COBERTURA | Borracha Sintética resistente ao ozônio, intempéries e abrasão.

TEMPERATURA DE TRABALHO | -30°C à +70°C

APLICAÇÃO | Para sucção e descarga de cimento seco a granel, cascalho, areia, etc., indústria da construção.



HYLIK

ABRASIVE BULK MATERIAL SUCTION DISCHARGE WP.10BAR

CÓD HYLIK	DIÂMETRO NOMINAL (DN)			DIÂMETRO INTERNO (DI) MM	DIÂMETRO EXTERNO (DE) MM	PRESSÃO DE TRABALHO			PRESSÃO DE RUPTURA			RAIO MÍNIMO DE CURVATURA	PESO
	REF.	MM	TRAÇO			POL	MM ± 0,8*	MM ± 0,8*	MPA	BAR	PSI		
HMB1SD48	76	-48	3"	76	92	1	10	150	3	30	435	0,9	3,12
HMB1SD64	102	-64	4"	102	135	1	10	150	3	30	435	0,9	3,50
HMB1SD80	127	-80	5"	127	151	1	10	150	3	30	435	0,9	6,10
HMB1SD96	152	-96	6"	152	170	1	10	150	3	30	435	0,9	8,29

HYLIK

0800 006 1312
hylik.com.br

f @ in
@hylik_lemman



MANGUEIRAS INDUSTRIAIS

DESCARGA DE MATERIAL A GRANEL 10BAR BULK MATERIAL

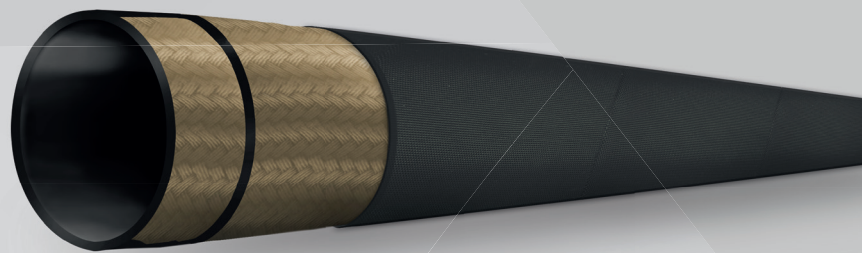
TUBO INTERNO | Borracha mista resistente á abrasão.

REFORÇO | Duas camadas de fio sintético de alta tração e fios de cobre antiestáticos cruzados.

COBERTURA | Borracha Sintética resistente ao ozônio, intempéries e abrasão

TEMPERATURA DE TRABALHO | -30°C à +85°C

APLICAÇÃO | Para descarga de material a granel cimento seco, cascalho, areia etc., na indústria da construção.



HYLIK

ABRASIVE BULK MATERIAL DISCHARGE WP.10BAR

CÓD HYLIK	DIÂMETRO NOMINAL (DN)			DIÂMETRO INTERNO (DI) MM	DIÂMETRO EXTERNO (DE) MM	PRESSÃO DE TRABALHO			PRESSÃO DE RUPTURA			RAIO MÍNIMO DE CURVATURA	PESO
	MM	TRAÇO	POL	MM ± 0,8*	MM ± 0,8*	MPA	BAR	PSI	MPA	BAR	PSI	MM	KG/M
HMB1D48	76	-48	3"	76	92	1	10	150	3	30	435	-	2,600
HMB1D64	102	-64	4"	102	118	1	10	150	3	30	435	-	4,400
HMB1D80	127	-80	5"	127	143	1	10	150	3	30	435	-	5,600
HMB1D96	152	-96	6"	152	170	1	10	150	3	30	435	-	7,000
HMB1D128	203	-128	8"	203	227	1	10	150	3	30	435	-	9,800

HYLIK

0800 006 1312
hylik.com.br

f @ in
@hylik_lemman



MANGUEIRAS INDUSTRIAIS

DESCARGA DE ÓLEO/ COMBUSTÍVEL DELIVERY 10BAR

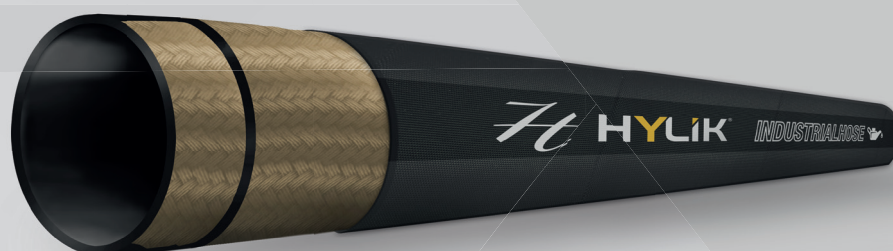
TUBO INTERNO | Borracha sintética resistente a óleo.

REFORÇO | Duas camadas de fio sintético de alta tração e fios de cobre antiestáticos cruzados.

COBERTURA | Borracha Sintética resistente a óleo, ozônio e abrasão.

TEMPERATURA DE TRABALHO | -20°C à +80°C

APLICAÇÃO | Utilizada para descarga pesada de gasolina ou derivados de petróleo.



HYLİK

INDUSTRIALHOSE

FUEL OIL DISCHARGE

CÓD HYLIK	DIÂMETRO NOMINAL (DN)			DIÂMETRO INTERNO (DI) MM	DIÂMETRO EXTERNO (DE) MM	PRESSÃO DE TRABALHO			PRESSÃO DE RUPTURA			RAIO MÍNIMO DE CURVATURA	PESO
	REF.	MM	TRAÇO			POL	MM ± 0,8*	MM ± 0,8*	MPA	BAR	PSI		
HMO1D12	19	-12	3/4"	19	27	1	10	150	3	30	435	-	0,520
HMO1D16	25	-16	1"	25	35	1	10	150	3	30	435	-	0,650
HMO1D20	32	-20	1.1/4"	32	42	1	10	150	3	30	435	-	0,800
HMO1D24	38	-24	1.1/2"	38	48	1	10	150	3	30	435	-	0,940
HMO1D32	51	-32	2"	51	62	1	10	150	3	30	435	-	1,260
HMO1D40	63	-40	2.1/2"	63	75	1	10	150	3	30	435	-	1,900
HMO1D48	76	-48	3"	76	88	1	10	150	3	30	435	-	2,200
HMO1D64	102	-64	4"	102	116	1	10	150	3	30	435	-	2,850
HMO1D80	127	-80	5"	127	142	1	10	150	3	30	435	-	4,200

HYLİK

0800 006 1312
hylik.com.br

f @ in
@hylik_lemman



MANGUEIRAS INDUSTRIAIS

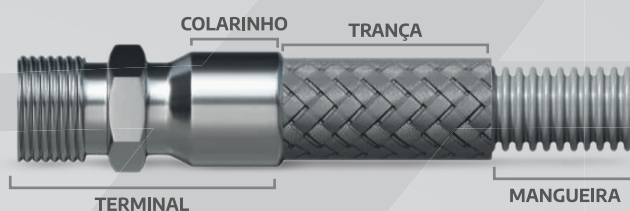
TUBO FLEXÍVEL DE INOX

TUBO INTERNO | Tubo corrugado em inox 321.

TUBO EXTERNO | Trançado de inox 304.

APLICAÇÃO | Utilizado em grandes linhas de vapor, siderurgia, fornos de alta temperatura e demais aplicações de vapor e demais fluídos.

VENDIDO APENAS O ROLO FECHADO.



CÓD HYLİK	DESCRIÇÃO	QTD. ROLO	DIÂMETRO INTERNO (POL.)	DIÂMETRO EXTERNO (MM)	BAR	PSI
HTFI04	TUBO FLEXÍVEL INOX TRANÇADO 304/MANG 321	50 M	1/4"	9,6	5	72,5
HTFI05	TUBO FLEXÍVEL INOX TRANÇADO 304/MANG 321	50 M	5/16"	12,1	5	72,5
HTFI06	TUBO FLEXÍVEL INOX TRANÇADO 304/MANG 321	50 M	3/8"	14,1	5	72,5
HTFI08	TUBO FLEXÍVEL INOX TRANÇADO 304/MANG 321	50 M	1/2"	16,7	4,5	65,3
HTFI12	TUBO FLEXÍVEL INOX TRANÇADO 304/MANG 321	50 M	3/4"	26,7	3	43,5
HTFI16	TUBO FLEXÍVEL INOX TRANÇADO 304/MANG 321	50 M	1"	32,3	3	43,5
HTFI20	TUBO FLEXÍVEL INOX TRANÇADO 304/MANG 321	50 M	1.1/4"	41,2	3	43,5
HTFI24	TUBO FLEXÍVEL INOX TRANÇADO 304/MANG 321	50 M	1.1/2"	49,5	1,9	27,6
HTFI32	TUBO FLEXÍVEL INOX TRANÇADO 304/MANG 321	50 M	2"	60,7	1,9	27,6
HTFI40	TUBO FLEXÍVEL INOX TRANÇADO 304/MANG 321	30 M	2.1/2"	76,3	1	14,5
HTFI48	TUBO FLEXÍVEL INOX TRANÇADO 304/MANG 321	30 M	3"	94,5	1	14,5
HTFI64	TUBO FLEXÍVEL INOX TRANÇADO 304/MANG 321	30 M	4"	114,2	1	14,5