

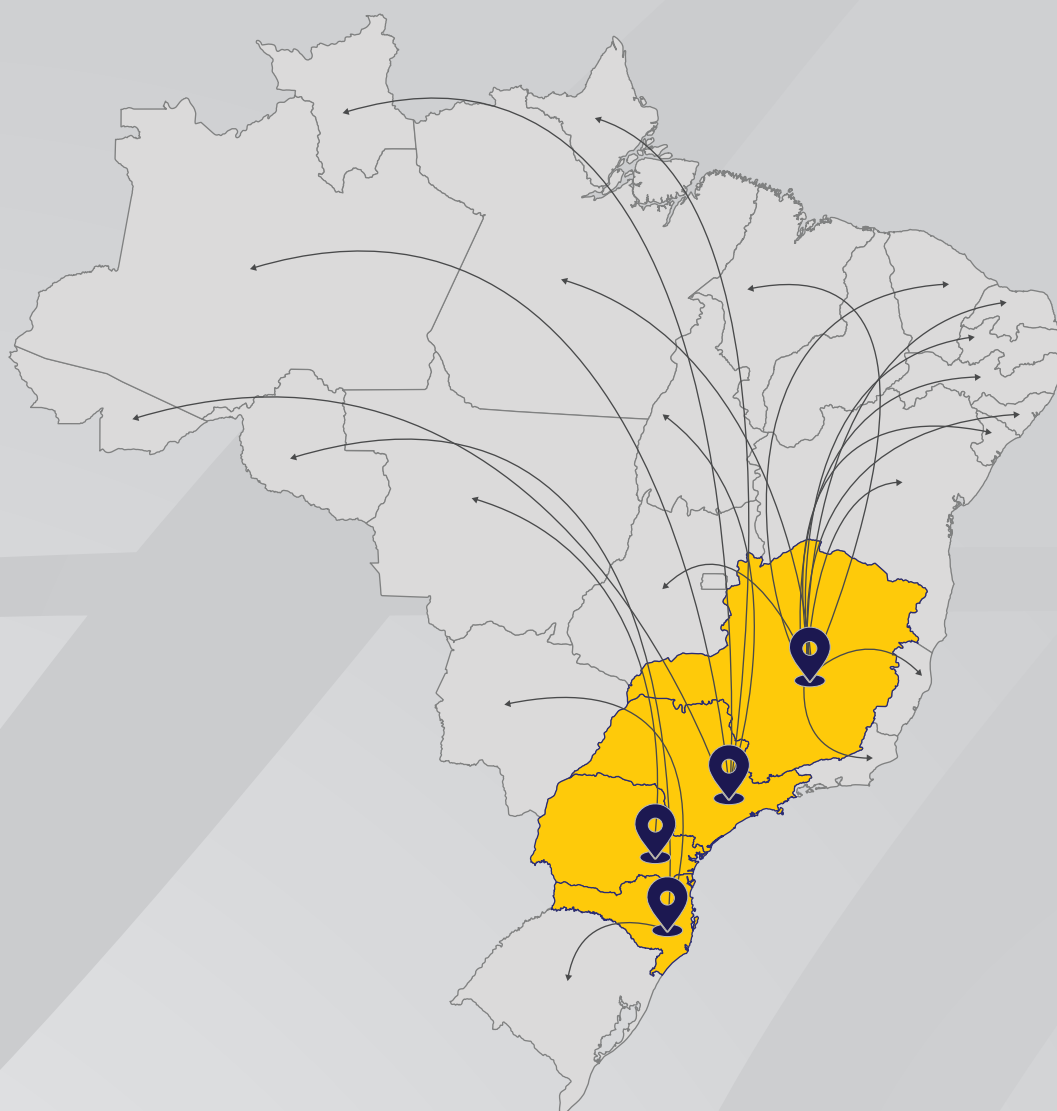
Deus é Fiel

CATÁLOGO DE PRODUTOS


H HYLIK[®]



NOSSAS SEDES



 **SÃO PAULO**
Rua Arari Leite, 123
Vila Maria - São Paulo

 **PARANÁ**
Rua Manoel Ribas, 106
São José dos Pinhais - Curitiba

 **MINAS GERAIS**
Rua Portugal, 25
Industrial - Contagem

 **SANTA CATARINA**
Rua Osmar Gaya, 417
Centro - Navegantes

SOBRE NÓS

A **HYLIK LEMMAN** surgiu com a proposta de fornecer materiais hidráulicos e industriais para o vendedor atacadista e distribuidor, bem como no atendimento especializado para fabricantes de equipamentos.

Nosso padrão de fabricação atende as mais exigentes normas de qualidade e segurança internacionais, tais como: ISO, MSHA, UL, SAE, DIN, CE. Atuamos com posicionamento geográfico estratégico, preço justo e amplo estoque com pronta entrega.



MISSÃO

“Crescer significativamente no mercado hidráulico e industrial, com sustentabilidade e compromisso, a fim de tornar a companhia um celeiro de oportunidades para negócios e pessoas.”



VISÃO

Consolidar a nossa atuação como referência no segmento e tornar uma empresa de fornecimento global.



VALORES

“Ética, integridade, respeito, trabalho em equipe, caráter, honestidade, qualidade, profissionalismo e fé em Deus acima de todas as coisas.”

QUEM SOMOS



MAIS DE 16 ANOS
NO MERCADO

MAIS DE 200
COLABORADORES



AMPLO ESTOQUE
COM PRONTA ENTREGA

ATENDIMENTO
O.E.M



CERTIFICAÇÕES
ISO 9001 / NBR 15690
UL 330 / MSHA



MANGUEIRAS PLÁSTICAS



H HYLIK®

MANGUEIRAS PLÁSTICAS

AGRÍCOLA

TUBO INTERNO | N/A

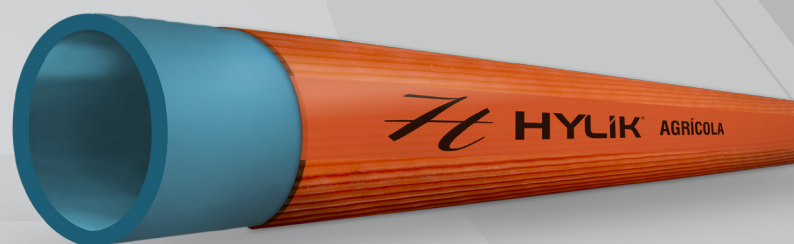
REFORÇO | Camada de fios de poliéster.

COBERTURA | PVC Flexível.

TEMPERATURA DE TRABALHO | +5°C à +55°C

APLICAÇÃO | Indicada na pulverização de defensivos agrícolas.

Excelente resistência ao ataque de produtos químicos, como inseticidas.



H YLIK AGRÍCOLA

CÓD HYLIK	DIÂMETRO NOMINAL (DN)			DIÂMETRO EXTERNO (DE) MM	PAREDE	PRESSÃO DE TRABALHO		
	REF.	MM ± 0,2*	TRAÇO			POL	MM ± 0,2*	MM ± 0,2*
HMAL04	6,4	-4	1/4"	13,4	3,5	4,8	48	700
HMAL05	7,9	-5	5/16"	14,9	3,5	4,8	48	700
HMAL06	0,95	-6	3/8"	16,5	3,5	4,8	48	700
HMAL08	12,7	-8	1/2"	19,7	3,5	4,8	48	700
HMAL10	15,9	-10	5/8"	22,9	3,5	4,8	48	700
HMAL12	19	-12	3/4"	27	4	4,8	48	700
HMAL16	25,4	-16	1"	33,4	4	3,4	34	500

* tolerâncias mínimas e máximas para a medida especificada.

H YLIK

0800 006 1312
hylik.com.br

f @ in
@hylik_lemman



MANGUEIRAS PLÁSTICAS

SUCÇÃO LIGHT AZUL

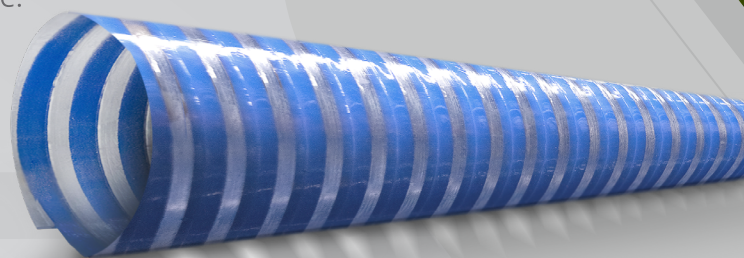
TUBO INTERNO | N/A

REFORÇO | Espiral PVC rígido.

COBERTURA | PVC Flexível.

TEMPERATURA DE TRABALHO | +5° à +55°C

APLICAÇÃO | Serviços leves de sucção e descarga, irrigação e implementos agrícolas, caminhões pipa, etc.



CÓD HYLIK	DIÂMETRO NOMINAL (DN)			DIÂMETRO EXTERNO (DE) MM	PAREDE	PRESSÃO DE TRABALHO		
	MM ± 0,2 *	TRAÇO	POL			MPA	BAR	PSI
REF.	MM ± 0,2 *	TRAÇO	POL	MM ± 0,2*	MM ± 0,2*	MPA	BAR	PSI
HMSLA04	6,4	-4	1/4"	13,4	3,5	4,8	48	250
HMSLA05	7,9	-5	5/16"	14,9	3,5	4,8	48	250
HMSLA06	0,95	-6	3/8"	16,5	3,5	4,8	48	250
HMSLA08	12,7	-8	1/2"	19,7	3,5	4,8	48	250
HMSLA08	15,9	-10	5/8"	22,9	3,5	4,8	48	250
HMSLA12	19	-12	3/4"	27	4	4,8	48	250
HMSLA16	25,4	-16	1"	33,4	4	3,4	34	250

* tolerâncias mínimas e máximas para a medida especificada.

MANGUEIRAS PLÁSTICAS

SUCÇÃO STANDARD LARANJA

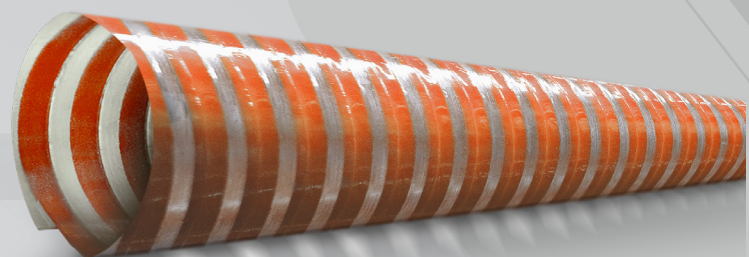
TUBO INTERNO | N/A

REFORÇO | Espiral PVC rígido.

COBERTURA | PVC Flexível.

TEMPERATURA DE TRABALHO | +5° à +55°C

APLICAÇÃO | Indicado para serviços pesados de sucção e descarga como: Irrigação agrícola, cascalho, líquidos pastosos, mineração, drenagem e construção.



CÓD HYLIK	DIÂMETRO NOMINAL (DN)			DIÂMETRO EXTERNO (DE) MM	PAREDE	PRESSÃO DE TRABALHO		
	REF.	MM ± 0,2 *	TRAÇO			POL	MM ± 0,2*	MM ± 0,2*
HMSPL12	19	-12	3/4"	26	3,5	0,7	7	100
HMSPL16	25,4	-16	1"	32,8	3,7	0,7	7	100
HMSPL20	31,8	-20	1.1/4"	39,4	3,8	0,7	7	100
HMSPL24	38,1	-24	1.1/2"	46,1	4	0,7	7	100
HMSPL32	50,8	-32	2"	59,2	4,2	0,7	7	100
HMSPL40	63,5	-40	2.1/2"	73,1	4,8	0,6	6	90
HMSPL48	76,2	-48	3"	87	5,4	0,5	5,5	80
HMSPL64	101,6	-64	4"	114,4	6,4	0,5	5	70
HMSPL80	127	-80	5"	141,2	7,1	0,5	5	70
HMSPL96	152,4	-96	6"	168,2	7,9	0,4	4	65
HMSLP128	203,2	-128	8"	223,2	9,9	0,3	3	55
HMSLP160	254	-160	10"	276,8	11,4	0,3	3	45

* tolerâncias mínimas e máximas para a medida especificada.

MANGUEIRAS PLÁSTICAS

SUCÇÃO MARROM PETRÓLEO

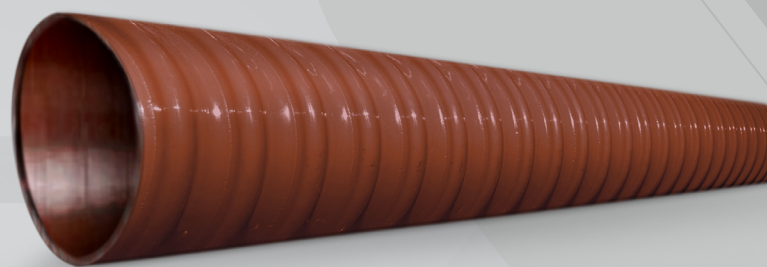
TUBO INTERNO | N/A

REFORÇO | Espiral PVC rígido.

COBERTURA | PVC Flexível.

TEMPERATURA DE TRABALHO | +5° à +55°C

APLICAÇÃO | Indicada para atender às necessidades da indústria petroquímica para aplicação em serviços de sucção e descarga de produtos derivados de petróleo, bem como diversos produtos químicos.



CÓD HYLIK	DIÂMETRO NOMINAL (DN)			DIÂMETRO EXTERNO (DE) MM	PAREDE	PRESSÃO DE TRABALHO		
	MM ± 0,2*	TRAÇO	POL			MPA	BAR	PSI
REF.	MM ± 0,2*	TRAÇO	POL	MM ± 0,2*	MM ± 0,2*	MPA	BAR	PSI
HMSMP12	19	-12	3/4"	25	3	0,7	7	100
HMSMP16	25,4	-16	1"	31,8	3,2	0,7	7	100
HMSMP20	31,8	-20	1.1/4"	38,6	3,4	0,7	7	100
HMSMP24	38,1	-24	1.1/2"	45,7	3,8	0,7	7	100
HMSMP32	50,8	-32	2"	60	4,6	0,7	7	100
HMSMP40	63,5	-40	2.1/2"	73,1	4,8	0,5	5,5	80
HMSMP48	76,2	-48	3"	87,2	5,5	0,5	5	75
HMSMP64	101,6	-64	4"	115,2	6,8	0,5	5	10

* tolerâncias mínimas e máximas para a medida especificada.

MANGUEIRAS PLÁSTICAS

FLAT LEVE

TUBO INTERNO | N/A

REFORÇO | Trama e fios de poliéster. Não apresenta odor

COBERTURA | PVC Flexível

TEMPERATURA DE TRABALHO | +5° à +55°C

APLICAÇÃO | Utilizada na agricultura, construção civil, irrigação, drenagem, lavagem de depósitos, galerias, dentre outros.

Mangueira flexível, permitindo que os lances sejam removidos de um campo para o outro com facilidade. Compatível com dispositivo de fácil remoção, o que ajuda no seu uso em sistemas de irrigação.



HYLIK FLAT LEVE

CÓD HYLIK	DIÂMETRO NOMINAL (DN)			DIÂMETRO EXTERNO (DE) MM	DIÂMETRO INTERNO (DI) MM	PAREDE	PRESSÃO DE TRABALHO	
	MM ± 1,2 *	TRAÇO	POL				BAR	PSI
REF.				MM ± 0,2*	MM ± 1,2 *	MM ± 0,2*		
HMFA12	19	-12	3/4"	25	22	1.25	5	73
HMFA16	26	-16	1"	28.5	25.4	1.25	5	73
HMFA20	32	-20	1.1/4"	34.5	31.8	1.25	5	73
HMFA24	40	-24	1.1/2"	42.5	30.10	1.25	5	73
HMFA32	53	-32	2"	55.5	50.80	1.25	4	58
HMFA40	68	-40	2.1/2"	70.5	63.50	1.25	4	58
HMFA48	78	-48	3"	80.5	76.20	1.25	4	58
HMFA64	104.0	-64	4"	106.5	101.60	1.25	4	58

* tolerâncias mínimas e máximas para a medida especificada.

MANGUEIRAS PLÁSTICAS

FLAT PESADA

TUBO INTERNO | N/A

REFORÇO | Trama e fios de poliéster. Não apresenta odor.

COBERTURA | PVC Flexível.

TEMPERATURA DE TRABALHO | +5° à +55°C

APLICAÇÃO | Indicada para uso agrícola, construção civil, irrigação, drenagem, lavagem de depósitos, galerias, além de diversos outros serviços.



HYLIK FLAT PESADA

CÓD HYLIK	DIÂMETRO NOMINAL (DN)			DIÂMETRO EXTERNO (DE) MM	PAREDE	PRESSÃO DE TRABALHO		
	REF.	MM ± 0,2 *	TRAÇO			POL	MM ± 0,2*	MM ± 0,2*
HMFL16	26	-16	1"	31,6	2,8	2	20	290
HMFL24	40	-24	1.1/2"	45,6	2,8	2	20	290
HMFL32	53	-32	2"	58,6	2,8	1,2	12	174
HMFL40	68	-40	2.1/2"	73,6	2,8	1	10,5	152
HMFL48	78	-48	3"	84	3	1	10,5	152
HMFL64	104	-64	4"	110	3	1	10	145

* tolerâncias mínimas e máximas para a medida especificada.

MANGUEIRAS PLÁSTICAS

PU COBREADO

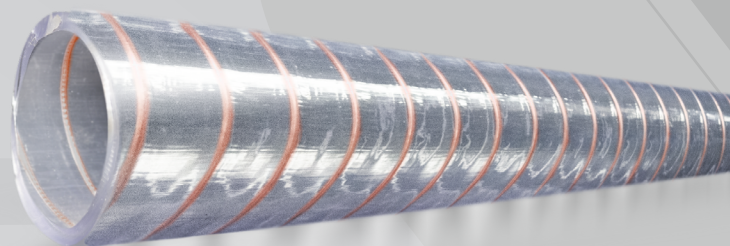
TUBO INTERNO | N/A

REFORÇO | Espiral em aço cobreado. Muito resistente á abrasão.

COBERTURA | Poliuretano

TEMPERATURA DE TRABALHO | +5° à +55°C

APLICAÇÃO | Indicada para condução e sucção de produtos abrasivos, utilizado em metalúrgica, indústria (moveleira, textil, vidros, cerâmicas,etc...)



CÓD HYLIK	DIÂMETRO NOMINAL (DN)			DIÂMETRO EXTERNO (DE) MM	PAREDE	PRESSÃO DE TRABALHO		
	REF.	MM ± 0,2*	TRAÇO			POL	MM ± 0,2*	MPA
HMVAPC24	38,1	-24	1.1/2"	-	0,5	-	-	-
HMVAPC32	50,8	-32	2"	-	0,6	-	-	-
HMVAPC40	63,5	-40	2.1/2"	-	0,6	-	-	-
HMVAPC48	76,2	-48	3"	-	0,6	-	-	-
HMVAPC64	101,6	-64	4"	-	0,7	-	-	-

* tolerâncias mínimas e máximas para a medida especificada.

MANGUEIRAS PLÁSTICAS

VÁCUO AR LIGHT CINZA

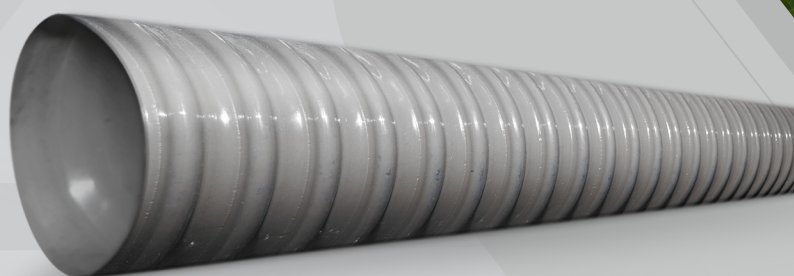
TUBO INTERNO | N/A

REFORÇO | Espiral de PVC rígido.

COBERTURA | PVC Flexível.

TEMPERATURA DE TRABALHO | +5° à +55°C

APLICAÇÃO | Indicada para serviços de condução de ar, gás, coletores de pó, exaustores industriais, ar condicionado, etc.



CÓD HYLIK	DIÂMETRO NOMINAL (DN)			DIÂMETRO EXTERNO (DE) MM	PAREDE	PRESSÃO DE TRABALHO		
	MM ± 0,2 *	TRAÇO	POL			MPA	BAR	PSI
REF.	MM ± 0,2 *	TRAÇO	POL	MM ± 0,2*	MM ± 0,2*	MPA	BAR	PSI
HMVAC8	12,7	-8	1/2"	17,1	2,2	-	-	-
HMVAC12	19	-12	3/4"	23,8	2,4	-	-	-
HMVAC16	25,4	-16	1"	30,8	2,7	-	-	-
HMVAC20	31,8	-20	1.1/4"	38,2	3,2	-	-	-
HMVAC24	38,1	-24	1.1/2"	44,5	3,2	-	-	-
HMVAC32	50,8	-32	2"	57,2	3,2	-	-	-
HMVAC40	63,5	-40	2.1/2"	71,3	3,9	-	-	-
HMVAC48	76,2	-48	3"	84,6	4,2	-	-	-
HMVAC64	101,6	-64	4"	111	4,7	-	-	-
HMVAC80	127	-80	5"	136,6	4,8	-	-	-
HMVAC96	152,4	-96	6"	163,6	5,6	-	-	-
HMVAC128	203,2	-128	8"	217,2	7	-	-	-
HMVAC160	254	-160	10"	271	8,5	-	-	-

* tolerâncias mínimas e máximas para a medida especificada.

MANGUEIRAS PLÁSTICAS

PT250 - CRISTAL TRANÇADA

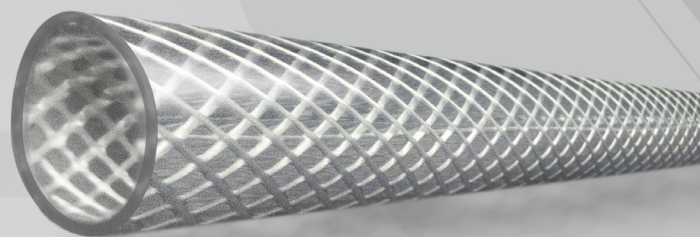
TUBO INTERNO | N/A

REFORÇO | Camada de fios de poliéster

COBERTURA | PVC Flexível

TEMPERATURA DE TRABALHO | +5° à +55°C

APLICAÇÃO | Indicada para diferentes aplicações na indústria, como ar comprimido. Condução de ar e água, permite a visualização de passagem dos fluxos.



CÓD HYLIK	DIÂMETRO NOMINAL (DN)			DIÂMETRO EXTERNO (DE) MM	PAREDE	PRESSÃO DE TRABALHO		
	MM ± 0,2 *	TRAÇO	POL			MPA	BAR	PSI
REF.				MM ± 0,2*	MM ± 0,2*			
HMTC4	6,4	-4	1/4"	10,8	2,2	1,7	17	250
HMTC5	7,9	-5	5/16"	12,3	2,2	1,7	17	250
HMTC6	9,5	-6	3/8"	13,9	2,2	1,7	17	250
HMTC8	12,7	-8	1/2"	17,1	2,2	1,7	17	250
HMTC10	15,9	-10	5/8"	21,9	3	1,7	17	250
HMTC12	19	-12	3/4"	25	3	1,7	17	250
HMTC16	25,4	-16	1"	32,4	3,5	1,7	17	250
HMTC20	31,8	-20	1.1/4"	41,2	4,7	1,4	14	200
HMTC24	36,1	-24	1.1/2"	48,1	5	1,4	14	200
HMTC32	50,8	-32	2"	60,8	5	1,4	14	200

* tolerâncias mínimas e máximas para a medida especificada.

MANGUEIRAS PLÁSTICAS

AR E ÁGUA MISTA

TUBO INTERNO | PVC Flexível

REFORÇO | Camada de fios de poliéster.

COBERTURA | PVC Flexível.

TEMPERATURA DE TRABALHO | '+5°C à +55°C

APLICAÇÃO | Indicada para condução de ar e água, apresenta alta flexibilidade. Aplicação em ferramentas pneumáticas, compressores, uso em mineração.



H YLIK HAW300 Air Water

CÓD HYLIK	DIÂMETRO NOMINAL (DN)			DIÂMETRO EXTERNO (DE) MM	PAREDE	PRESSÃO DE TRABALHO		
	MM ± 0,2*	TRAÇO	POL			MPA	BAR	PSI
REF.	MM ± 0,2*	TRAÇO	POL	MM ± 0,2*	MM ± 0,2*	MPA	BAR	PSI
HMAAM04	6,4	-4	1/4"	11,2	2,4	2,1	21	300
HMAAM05	7,9	-5	5/16"	12,7	2,4	2,1	21	300
HMAAM06	9,5	-6	3/8"	14,5	2,5	2,1	21	300
HMAAM08	12,7	-8	1/2"	17,7	2,5	2,1	21	300
HMAAM10	15,9	-10	5/8"	22	3	2,1	21	300
HMAAM12	19	-12	3/4"	25,1	3	2,1	21	300
HMAAM16	25,4	-16	1"	31,4	3	2,1	21	300

* tolerâncias mínimas e máximas para a medida especificada.

MANGUEIRAS PLÁSTICAS

CLEAN WASH - VAPOR FRIGORÍFICO

TUBO INTERNO | PVC Flexível

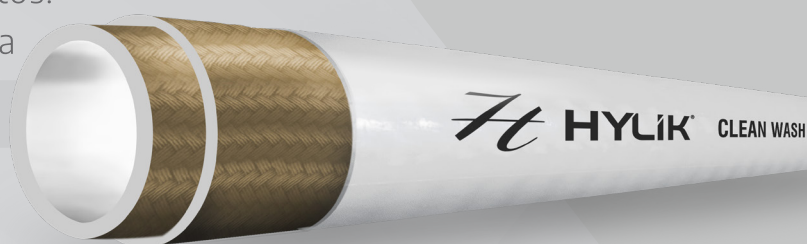
REFORÇO | Reforçada com fio poliéster de alta resistência. Camada intermediária e externa de PVC flexível

TUBO EXTERNO | PVC Flexível

TEMPERATURA DE TRABALHO | -10°C à +135°C

APLICAÇÃO | Indicada na limpeza em frigoríficos, setores de produção e locais onde são manuseados alimentos.

Possui alta resistência a temperatura e aos produtos utilizados na higienização.



HYLIK CLEAN WASH

HYLIK CLEAN WASH

CLEAN WASH VAPOR FRIGORÍFICO

CÓD HYLIK	DIÂMETRO NOMINAL (DN)			DIÂMETRO EXTERNO (DE) MM	PAREDE	PRESSÃO DE TRABALHO		
	REF.	MM ± 0,2 *	TRAÇO			POL	MM ± 0,2*	MPA
HMVF08	12,7	-8	1/2"	24,1	5,7	2	24	350
HMVF12	19	-12	3/4"	30,4	5,7	2	24	350
HMVF16	25,4	-16	1"	37,4	6	2	24	350

* tolerâncias mínimas e máximas para a medida especificada.

HYLIK

0800 006 1312
hylik.com.br

f @ in
@hylik_lemman



MANGUEIRAS PLÁSTICAS

CLEAN WASH - VAPOR FRIGORÍFICO - MISTA

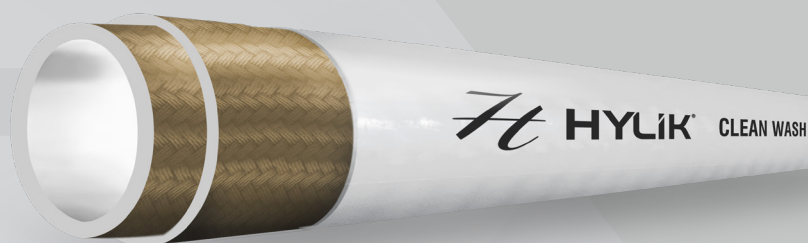
TUBO INTERNO | PVC Flexível

REFORÇO | Reforçada com fio poliéster de alta resistência, camada intermediária e externa de PVC Flexível.

TUBO EXTERNO | PVC Flexível

TEMPERATURA DE TRABALHO | -10°C à +135°C

APLICAÇÃO | Indicada na limpeza em frigoríficos, setores de produção e locais onde são manuseados alimentos. Possui alta resistência a temperatura e aos produtos utilizados na higienização.



HYLİK CLEAN WASH

CLEAN WASH VAPOR FRIGORÍFICO - MISTA

CÓD HYLIK	DIÂMETRO NOMINAL (DN)			DIÂMETRO EXTERNO (DE) MM	PAREDE	PRESSÃO DE TRABALHO		
	REF.	MM ± 0,2 *	TRAÇO			POL	MM ± 0,2*	MPA
HMVFM08	5,7	-8	1/2"	24,1	5,7	2	24	350
HMVFM12	19	-12	3/4"	30,4	5,7	2	24	350
HMVFM16	25,4	-16	1"	37,4	6	2	24	350

* tolerâncias mínimas e máximas para a medida especificada.

MANGUEIRAS PLÁSTICAS

HIDROLAVADORA

TUBO INTERNO | PVC Flexível

REFORÇO | Reforçada com fio poliéster de alta resistência.

TUBO EXTERNO | PVC Flexível.

TEMPERATURA DE TRABALHO | -5°C à +155°C

APLICAÇÃO | Em máquina de Lavar. Comercializada com rosca fina/rosca grossa.



HYLİK **JET WASHER**

CÓD HYLIK	DIÂMETRO NOMINAL (DN)			DIÂMETRO EXTERNO (DE) MM	PAREDE	PRESSÃO DE TRABALHO		
	REF.	MM ± 0,2 *	TRAÇO			POL	MM ± 0,2*	MPA
HMJET04	6,35	-4	1/4"	11,8	2,5	18	180	2610

* tolerâncias mínimas e máximas para a medida especificada.

HYLİK

0800 006 1312
hylik.com.br

f @ in
@hylik_lemman



MANGUEIRAS PLÁSTICAS

AÇO MOLA - ATÓXICA

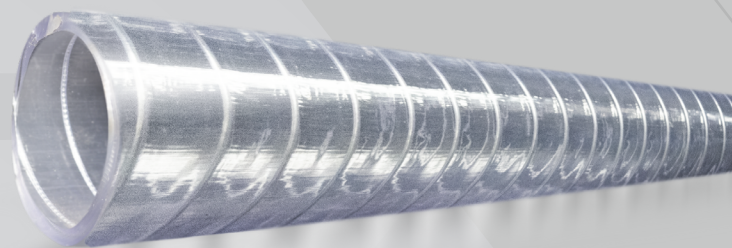
TUBO INTERNO | N/A

REFORÇO | Espiral em arame de aço zincado.

COBERTURA | PVC Flexível Cristal Atóxico.

TEMPERATURA DE TRABALHO | +5° à +55°C

APLICAÇÃO | Em bombas de vácuo, maquinário agrícola, construção naval, indústria química, indústria de polímeros, indústria eólica e alimentar. Sem ftalatos, não transmite odor.



CÓD HYLIK	DIÂMETRO NOMINAL (DN)			DIÂMETRO EXTERNO (DE) MM	PAREDE	PRESSÃO DE TRABALHO		
	REF.	MM ± 0,2 *	TRAÇO			POL	MM ± 0,2*	MM ± 0,2*
HMAMC8	12,7	-8	1/2"	18,7	3	0,5	5	73
HMAMC10	15,9	-10	5/8"	22,9	3,5	0,5	5	73
HMAMC12	19	-12	3/4"	27	4	0,5	5	73
HMAMC16	25,4	-16	1"	33,4	4	0,4	4	58
HMAMC20	31,8	-20	1.1/4"	39,8	4	0,4	4	58
HMAMC24	38,1	-24	1.1/2"	47,1	4,5	0,4	4	58

* tolerâncias mínimas e máximas para a medida especificada.

MANGUEIRAS PLÁSTICAS

SOLDA SIMPLES OXIGÊNIO

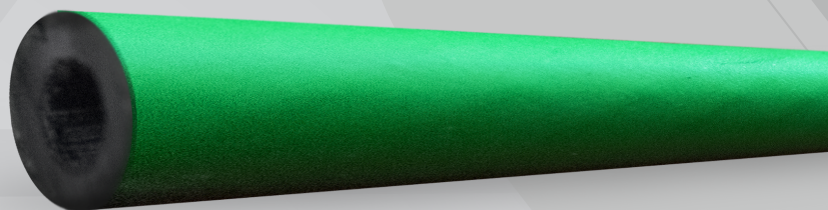
TUBO INTERNO | N/A

REFORÇO | Fios de poliéster

COBERTURA | PVC Flexível

TEMPERATURA DE TRABALHO | +5° à +55°C

APLICAÇÃO | Indicada para soldagem em geral, oxigênio, ar. Ideal para serviços em oficinas, funilarias e canteiro de obras.



CÓD HYLIK	DIÂMETRO NOMINAL (DN)			DIÂMETRO EXTERNO (DE) MM	PAREDE	PRESSÃO DE TRABALHO		
	REF.	MM ± 0,2 *	TRAÇO			POL	MM ± 0,2*	MPA
HSD5	7,9	-5	5/16"	13,9	3	2	21	300

* tolerâncias mínimas e máximas para a medida especificada.

MANGUEIRAS PLÁSTICAS

SOLDA SIMPLES ACETILENO

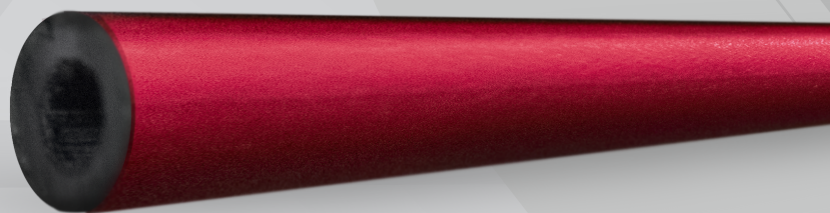
TUBO INTERNO | N/A

REFORÇO | Fios de poliéster

COBERTURA | PVC Flexível

TEMPERATURA DE TRABALHO | +5° à +55°C

APLICAÇÃO | Indicada para soldagem em geral, acetileno, ar. Ideal para serviços em oficinas, funilarias e canteiro de obras.



CÓD HYLIK	DIÂMETRO NOMINAL (DN)			DIÂMETRO EXTERNO (DE) MM	PAREDE	PRESSÃO DE TRABALHO		
	MM ± 0,2 *	TRAÇO	POL			MPA	BAR	PSI
REF.	MM ± 0,2 *	TRAÇO	POL	MM ± 0,2*	MM ± 0,2*	MPA	BAR	PSI
HSD6	7,9	-5	5/16"	13,9	3	2	21	300

* tolerâncias mínimas e máximas para a medida especificada.

MANGUEIRAS PLÁSTICAS

SOLDA DUPLA

TUBO INTERNO | N/A

REFORÇO | Fios de poliéster

COBERTURA | PVC Flexível

TEMPERATURA DE TRABALHO | +5° à +55°C

APLICAÇÃO | A produção geminada facilita a instalação. Indicada para soldagem em geral, oxigênio, acetileno, ar. Ideal para serviços em oficinas, funilarias e canteiro de obras.



CÓD HYLIK	DIÂMETRO NOMINAL (DN)			DIÂMETRO EXTERNO (DE) MM	PAREDE	PRESSÃO DE TRABALHO		
	MM ± 0,2*	TRAÇO	POL	MM ± 0,2*	MM ± 0,2*	MPA	BAR	PSI
HSDM5	7,9	-5	5/16"	13,9	3	2	21	300

* tolerâncias mínimas e máximas para a medida especificada.

MANGUEIRAS PLÁSTICAS

TUBO CRISTAL

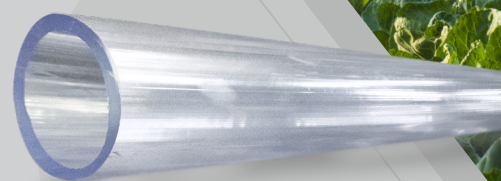
TUBO INTERNO | N/A.

REFORÇO | N/A.

COBERTURA | PVC Flexível Cristal Atóxico.

TEMPERATURA DE TRABALHO | +5° à +55°C

APLICAÇÃO | Indicada para medição de nível em construção cívil, irrigação, jardinagem e revestimento de tubos metálicos.



CÓD. HYLIK	DIÂMETRO NOMINAL (DN)			DIÂMETRO EXTERNO (DE) MM	PAREDE	
	REF.	MM ± 0,2 *	TRAÇO			POL
HTC082		3,2	-2	1/8"	4,8	0,8
HTC102		3,2	-2	1/8"	5,2	1,0
HTC152		3,2	-2	1/8"	6,2	1,5
HTC083		4,8	-3	3/16"	6,4	0,8
HTC103		4,8	-3	3/16"	6,8	1,0
HTC153		4,8	-3	3/16"	7,8	1,5
HTC203		4,8	-3	3/16"	8,8	2,0
HTC253		4,8	-3	3/16"	9,8	2,5
HTC303		4,8	-3	3/16"	10,8	3,0
HTC104		6,4	-4	1/4"	8,4	1,0
HTC154		6,4	-4	1/4"	9,4	1,5
HTC204		6,4	-4	1/4"	10,4	2,0
HTC254		6,4	-4	1/4"	11,4	2,5
HTC304		6,4	-4	1/4"	12,4	3,0
HTC085		7,9	-5	5/16"	9,5	0,8
HTC105		7,9	-5	5/16"	9,9	1,0
HTC155		7,9	-5	5/16"	10,9	1,5
HTC205		7,9	-5	5/16"	11,9	2,0

TABELA 1 / 2 →

MANGUEIRAS PLÁSTICAS

TUBO CRISTAL

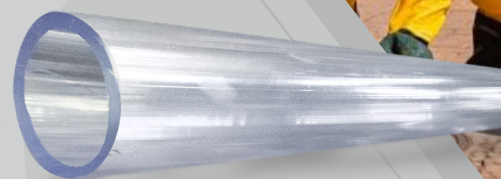
TUBO INTERNO | N/A.

REFORÇO | N/A.

COBERTURA | PVC Flexível Cristal Atóxico.

TEMPERATURA DE TRABALHO | +5° à +55°C

APLICAÇÃO | Indicada para medição de nível em construção cívil, irrigação, jardinagem e revestimento de tubos metálicos.



CÓD. HYLK	DIÂMETRO NOMINAL (DN)			DIÂMETRO EXTERNO (DE) MM	PAREDE	
	REF.	MM ± 0,2 *	TRAÇO			POL
HTC255		7,9	-5	5/16"	12,9	2,5
HTC305		7,9	-5	5/16"	13,9	3,0
HTC086		9,5	-6	3/8"	11,1	0,8
HTC106		9,5	-6	3/8"	11,5	1,0
HTC156		9,5	-6	3/8"	12,5	1,5
HTC206		9,5	-6	3/8"	13,5	2,0
HTC256		9,5	-6	3/8"	14,5	2,5
HTC306		9,5	-6	3/8"	15,5	3,0
HTC108		12,7	-8	1/2"	14,7	1,0
HTC158		12,7	-8	1/2"	15,7	1,5
HTC208		12,7	-8	1/2"	16,7	2,0
HTC258		12,7	-8	1/2"	17,7	2,5
HTC308		12,7	-8	1/2"	18,7	3,0
HTC1010		15,9	-10	5/8"	17,9	1,0
HTC1510		15,9	-10	5/8"	18,9	1,5
HTC2010		15,9	-10	5/8"	19,9	2,0
HTC2510		15,9	-10	5/8"	20,9	2,5
HTC3010		15,9	-10	5/8"	21,9	3,0

← TABELA 2 / 3 →

MANGUEIRAS PLÁSTICAS

TUBO CRISTAL

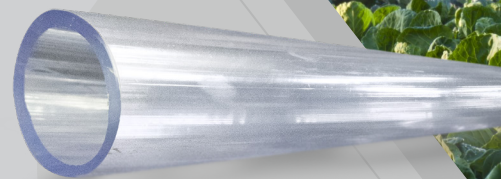
TUBO INTERNO | N/A.

REFORÇO | N/A.

COBERTURA | PVC Flexível Cristal Atóxico.

TEMPERATURA DE TRABALHO | +5° à +55°C

APLICAÇÃO | Indicada para medição de nível em construção cívil, irrigação, jardinagem e revestimento de tubos metálicos.



CÓD. HYLIK	DIÂMETRO NOMINAL (DN)			DIÂMETRO EXTERNO (DE) MM	PAREDE
	REF.	MM ± 0,2 *	TRAÇO		
HTC1012	19	-12	3/4"	21	1,0
HTC1512	19	-12	3/4"	22	1,5
HTC2012	19	-12	3/4"	23	2,0
HTC2512	19	-12	3/4"	24	2,5
HTC3012	19	-12	3/4"	25	3,0
HTC1514	22,2	-14	7/8"	25,2	1,5
HTC2014	22,2	-14	7/8"	26,2	2,0
HTC2514	22,2	-14	7/8"	27,2	2,5
HTC3014	22,2	-14	7/8"	28,2	3,0
HTC1516	25,4	-16	1"	28,4	1,5
HTC2016	25,4	-16	1"	29,4	2,0
HTC2516	25,4	-16	1"	30,4	2,5
HTC3016	25,4	-16	1"	31,9	3,0
HTC1520	31,8	-20	1.1/4"	34,8	1,5
HTC2520	31,8	-20	1.1/4"	36,8	2,5
HTC3020	31,8	-20	1.1/4"	37,8	3,0
HTC2524	38,1	-24	1.1/2"	43,1	2,5
HTC3024	38,1	-24	1.1/2"	44,1	3,0
HTC3032	50,8	-32	2"	56,8	3,0
HTC4032	50,8	-32	2"	58,8	4,0